



Nettokaltmiete: 316 €
Betriebskosten: 70 €
Heizkosten: 77 €
Gesamtmiete: 463 €
Kautions: 632 €

Wohnfläche: 70.42 m²
Etage: 4

Ausweistyp: BEDARF
Energieträger: FERN
Baujahr: 1981

Wohnungs-ID: 611

Jupiterstraße 13, 04205 Leipzig

3-ZIMMER-WOHNUNG MIT BALKON ZU VERMIETEN

Jetzt Besichtigung vereinbaren:

Steven Handrick · steven.handrick@grandcity-property.com · +49 306 09815203

Sämtliche Daten in diesem Exposé sind so gründlich wie möglich angegeben, dennoch lassen sich Fehler nicht ausschließen. Eine Haftung wird ausgeschlossen. Alle Angaben im Exposé sind daher unverbindlich und etwaige Änderungen vorbehalten. Maßgeblich sind allein die Vereinbarungen des zu schließenden Mietvertrages.



WEITERE INFORMATIONEN

Baujahr	1981
Zustand	TEIL_VOLLRENOVIERT
Heizungsart	FERN
Wesentliche Energieträger	FERN
Gesetzliche Pflichtangaben Energieausweis	1981
Energieausweistyp	BEDARF
Energieverbrauchswert	Es liegen keine Informationen vor

OBJEKTbeschreibung

Die Wohnung befindet sich in einem gepflegten Mehrfamilienhaus in der Jupiterstraße 13 im Stadtteil Grünau in Leipzig. Ein Hausmeisterservice übernimmt u.a. die Reinigung des Treppenhauses sowie die Pflege der Außenanlagen. Außerdem findet regelmäßig eine Mietersprechstunde statt. Die Wohnkomplexe in Grünau zeichnen sich besonders durch ihre großen Innenhöfe aus. Kostenlose Parkplätze befinden sich vor dem Haus.

AUSSTATTUNG

Perfekt für Familien! Die knapp 70,5 m² verteilen sich auf ein großes Wohnzimmer, ein Schlafzimmer, ein Kinderzimmer, eine Küche und ein Badezimmer. Das moderne Badezimmer ist komplett gefliest und verfügt über eine komfortable Badewanne. Die Küche verfügt über einen Fliesenspiegel an der Wand. Alle Wohnräume sind mit pflegeleichtem und wohnlichem PVC-Belag in Laminatoptik verlegt, mit Raufasertapete tapeziert und weiß gestrichen. Ihnen steht ein gemeinschaftlicher Wasch- /Trockenraum und ein fahrradkeller zur Verfügung. Ein Kellerabteil dient als weiterer Abstellraum.

LAGE

Die Jupiterstraße liegt in einer gepflegten, grünen Wohnlage, gerade einmal 20 Gehminuten vom Kulkwitzer See entfernt. Dort können Sie Ihren Freizeitaktivitäten nachgehen und im Sommer ausgiebige Sonnenbäder nehmen. Einkaufsmöglichkeiten sowie soziale Einrichtungen befinden sich in unmittelbarer Umgebung. Aufgrund der guten Infrastruktur gelangt man schnell in die Leipziger Innenstadt. So ist z.B. der S-Bahnhof Miltitzer Allee innerhalb von 10 Gehminuten und die Tram-Station Plovdiver Straße mit Anbindung an die Linie 15 sogar in gerade einmal 5 Minuten zu Fuß erreichbar.

Der Stadtteil erlebt in letzter Zeit durch seine gute Wohnqualität und sein grünes Umfeld wieder guten Zuspruch.

SONSTIGES

WICHTIGE INFORMATION ZUR WOHNUNGS-/GEWERBEBESICHTIGUNG:

Liebe Mietinteressenten, aufgrund der aktuellen Situation bieten wir Ihnen ab sofort eine neue Möglichkeit: Sie können unsere Wohnungen und Gewerbeeinheiten ganz bequem per Video besichtigen! Unsere Mitarbeiter führen Sie dann in einem Video durch das Objekt oder verabreden sich mit Ihnen zu einer Handy-Besichtigung.

Liebe Mietinteressenten, bitte beachten Sie auch die wichtigen Hinweise zu Besichtigungsterminen auf unserer Corona-Infoseite: <https://www.grandcityproperty.de/infos-corona>

Kennen Sie schon unsere noch bessere Service-App? Sie bietet noch mehr Services für alle Mieter und zukünftigen Mieter!

- Mieter-Service bequem am Handy
- Shopping-Rabatte bei vielen bekannten Marken
- Wohnungsangebote und Favoriten direkt in der App speichern

Jetzt die GCP App herunterladen und Vorteile entdecken: <https://www.grandcityproperty.de/mieter-service-app>

Bei GCP steht der Mieter an erster Stelle. Wir bieten umfassendem Service, auf den man sich verlassen kann.

GCP investiert in die Gemeinschaft vor Ort und den Kontakt auf Augenhöhe. Mieterfeste und Nachbarschaftsaktionen gehören für uns genauso dazu wie qualifizierte Ansprechpartner im Mieterbüro direkt um die Ecke. Darüber hinaus steht unser Service-Center allen Mietern und Mietinteressenten mit Rat und Tat zur Seite. Unsere freundlichen Mitarbeiter im zentralen telefonischen Service-Center stehen Ihnen für alle Anliegen rund um die Uhr zur Verfügung, auch an Wochenenden und Feiertagen.

So erreichen Sie unser TÜV-geprüftes Service-Center für Mieter und Mietinteressenten:
030 346 55 777

Wir freuen uns auf Ihren Anruf!

Alle Informationen zur Datennutzung, Datenverarbeitung und Datenschutzrechten durch die Grand City Property Ltd - Zweigniederlassung Deutschland finden Sie auf unserer Website (www.grandcityproperty.de).

Bitte senden Sie uns vor der Wohnungsbesichtigung keine Kopien von vertraulichen personenbezogenen Dokumenten wie z.B. Gehaltsabrechnungen zu. Sollten Sie dies doch tun, so werden diese Dateien umgehend gelöscht.

Ein Energieausweis kann beim Besichtigungstermin vorgelegt werden.

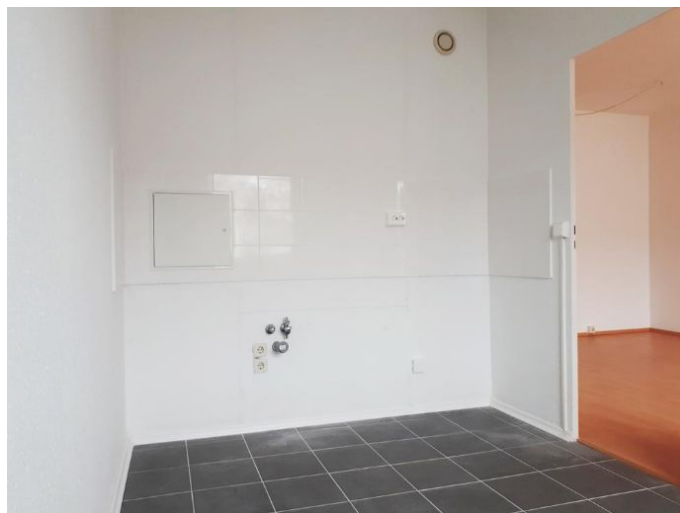
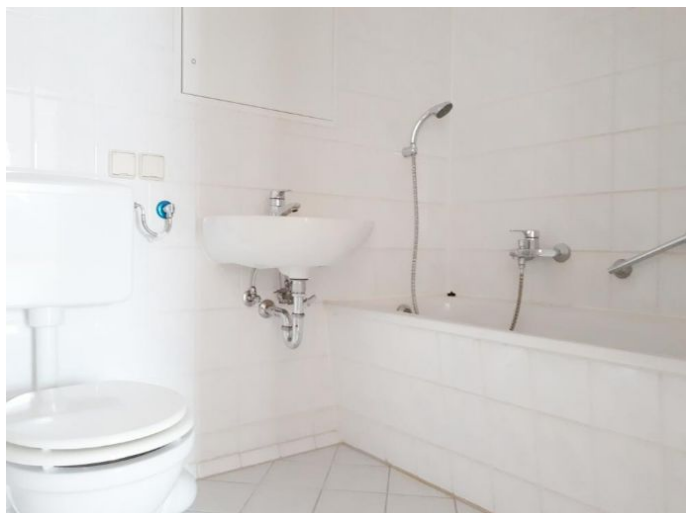
Hinweis: Bei den Fotos in unseren Wohnungsanzeigen handelt es sich teilweise um Beispielbilder aus vergleichbaren Wohnungen, die von den tatsächlichen Gegebenheiten vor Ort abweichen können.

Sämtliche Daten in diesem Exposé sind so gründlich wie möglich angegeben, dennoch lassen sich Fehler nicht ausschließen. Eine Haftung wird ausgeschlossen. Alle Angaben im Exposé sind daher unverbindlich und etwaige Änderungen vorbehalten. Maßgeblich sind allein die Vereinbarungen des zu schließenden Mietvertrages.

Für alle Anrufe in unserem Service-Center gelten jeweils die Preise, die Ihrem persönlichen Tarif für Anrufe in das deutsche Festnetz entsprechen.

Hinweis: Bei den Fotos in unseren Wohnungsanzeigen handelt es sich teilweise um Beispielbilder aus vergleichbaren Wohnungen, die von den tatsächlichen Gegebenheiten vor Ort abweichen können. Sämtliche Daten im Exposé sind so gründlich wie möglich angegeben.

WEITERE BILDER



**EINE FÜR ALLES:
UNSERE NEUE
SERVICE-APP**

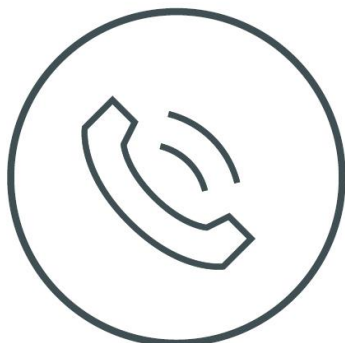
Jetzt QR-Code scannen und
GCP App downloaden!



Mehr Infos:
grandcityproperty.de/app



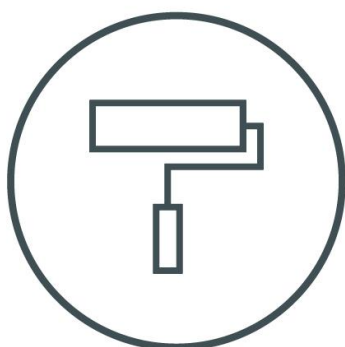
WEITERE BILDER



24/7 Mieterservice



97% Mieterzufriedenheit



Top renovierte Wohnungen

GRUNDRISS

