



Dieses Bild wurde mit Hilfe von künstlicher Intelligenz bearbeitet



Nettokaltmiete: 262,00 €
Betriebskosten: 89,50 €
Heizkosten: 144,50 €
Gesamtmiete: 496,00 €
Kautions: 524,00 €

Wohnfläche: 59,38 m²
Etage: 2

Ausweistyp: Verbrauchsausweis
Energieträger: Gas
Verbrauch /Bedarf In kWh: 93
Baujahr: 1972

Wohnungs-ID: 5109/00797/002/0013

Ichstedter Straße 25, 06567 Bad Frankenhausen/Kyffhäuser

3-ZIMMER-WOHNUNG MIT BALKON ZU VERMIETEN

Jetzt Besichtigung vereinbaren:

Ines Kretschmann · Zentrales Vermietungscenter:
vermietung@grandcityproperty.de

Sämtliche Daten in diesem Exposé sind so gründlich wie möglich angegeben, dennoch lassen sich Fehler nicht ausschließen. Eine Haftung wird ausgeschlossen. Alle Angaben im Exposé sind daher unverbindlich und etwaige Änderungen vorbehalten. Maßgeblich sind allein die Vereinbarungen des zu schließenden Mietvertrages.



WEITERE INFORMATIONEN

Baujahr	1972
Zustand	Nach Vereinbarung
Wesentliche Energieträger	Gas
Energieausweistyp	Verbrauchsausweis
Energieverbrauchswert	93.00 kwh

OBJEKTbeschreibung

Das 3-stöckige Wohnhaus wurde 1972 erbaut - In der 2. Etage liegt Ihre neue Wohnung.

Lebendige Nachbarschaften und Service vor Ort: Um die optimale Pflege der Anlage kümmert sich unser Hausmeisterservice.

Sichern Sie sich Ihren privaten Parkplatz!

In vielen unserer Objekte bieten wir Ihnen die Möglichkeit, private Parkplätze anzumieten. Jetzt anfragen und bequem parken – schnell, einfach und stressfrei! Sprechen Sie uns an!

AUSSTATTUNG

Die 3-Zimmer-Wohnung verteilt sich auf ca. 59 m²

- Balkon
- WG-geeignet
- Moderner Bodenbelag und Raufasertapete in den Wohnräumen
- Moderne Boden- und Wandfliesen in der Küche
- Gefliestes Bad mit Badewanne
- Haustiere nach Vereinbarung
- Hausmeisterservice
- 24/7 für Sie erreichbar - auch im Notfall
- Moderner Mieterservice über WhatsApp, Telefon, E-Mail und die GCP App: Kontakte, Unterlagen und Anliegen bequem online verwalten

LAGE

Willkommen in Ringleben, einem Ortsteil von Bad Frankenhausen nahe Artern.

Die gepflegte Wohnanlage befindet sich in einer ruhigen Wohnstraße und bietet ein angenehmes Wohnumfeld mit viel Ruhe und ländlichem Charme.

Im Ort selbst sorgen ein Bäckerfahrzeug und ein Fleischereiwagen für die Grundversorgung. Weitere Einkaufsmöglichkeiten, Supermärkte und Einrichtungen des täglichen Bedarfs befinden sich in den nahegelegenen Städten Bad Frankenhausen und Artern, die in wenigen Fahrminuten erreichbar sind.

Familien profitieren von der gewachsenen Infrastruktur der Region. Kindergärten, Schulen sowie weitere Betreuungs- und Freizeitangebote befinden sich in den umliegenden Orten und sind gut erreichbar.

Eine Anbindung an den öffentlichen Nahverkehr ist ebenfalls vorhanden und ermöglicht eine unkomplizierte Verbindung in die Nachbarorte.

Die ländliche Umgebung mit ihren Grünflächen, Spazierwegen und Freizeitmöglichkeiten bietet ideale Voraussetzungen für alle, die naturnah und entspannt wohnen möchten.

Hier wohnen Sie ruhig und familienfreundlich – mit den Vorzügen des dörflichen Lebens und kurzen Wegen in die umliegenden Städte.

Nahegelegene Haltestellen des öffentlichen Nahverkehrs gewährleisten eine gute Anbindung.

Für die Freizeitgestaltung dienen Parks und Grünanlagen in der Nähe, sowie Sportvereine in der Umgebung.

SONSTIGES

Alle Informationen zur Datennutzung und Datenschutzrechten durch Grand City Property Ltd – Zweigniederlassung Deutschland finden Sie unter: grandcityproperty.de/datenschutz.

Wichtige Hinweise:

- Bitte senden Sie uns keine vertraulichen personenbezogenen Dokumente (z. B. Gehaltsabrechnungen) vor der Besichtigung zu. Sollten Sie dies dennoch tun, werden diese Dateien umgehend gelöscht.
- Der Energieausweis kann bei der Besichtigung vorgelegt werden (ausgenommen Stellplätze/Garagen).
- Die in der Anzeige verwendeten Fotos können Beispielfotos oder KI-generierte Visualisierungen (Kennzeichnung mit „virtually staged“) sein, die der besseren Veranschaulichung der Immobilie dienen und von den tatsächlichen Gegebenheiten abweichen können.
- Sämtliche Daten in diesem Exposé, einschließlich Bilder, Grundrisse und sonstige Beschreibungen wie auch Grundrissgrafiken mit Maßangaben oder Einrichtungen, dienen ausschließlich der allgemeinen Information und stellen keine verbindlichen Zusicherungen dar. Die Daten sind so gründlich wie möglich angegeben, dennoch lassen sich Fehler nicht ausschließen. Alle Angaben im Exposé sind daher unverbindlich und etwaige Änderungen vorbehalten. Wir übernehmen daher keine Gewähr für die Richtigkeit, Vollständigkeit und Aktualität der bereitgestellten Informationen. Maßgeblich sind allein die Vereinbarungen des zu schließenden Mietvertrages. Eine Haftung für fahrlässige Fehler oder Abweichungen der Angaben wird – soweit gesetzlich zulässig – ausgeschlossen.

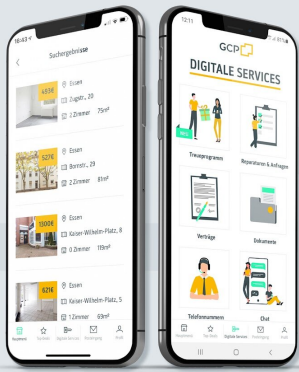
Hinweis: Bei den Fotos in unseren Wohnungsanzeigen handelt es sich teilweise um Beispielbilder aus vergleichbaren Wohnungen, die von den tatsächlichen Gegebenheiten vor Ort abweichen können. Sämtliche Daten im Exposé sind so gründlich wie möglich angegeben.

WEITERE BILDER



WEITERE BILDER



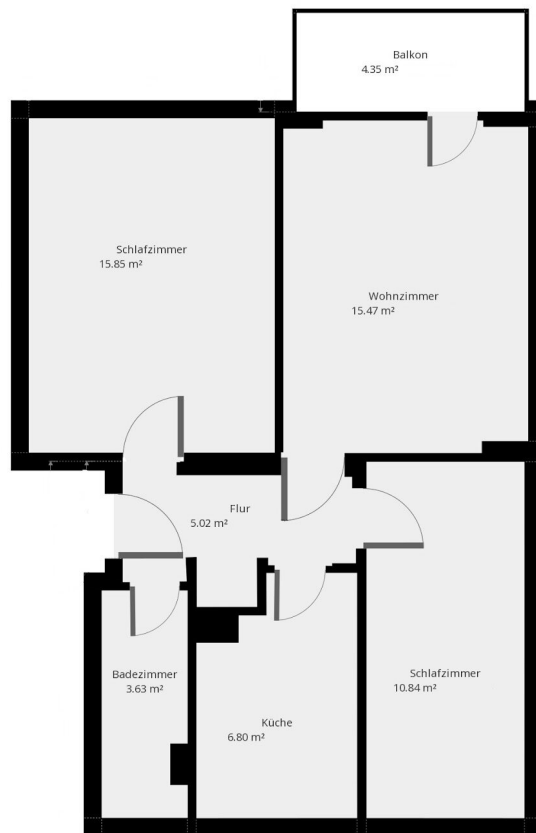


**Alles in einer App:
Wohnungsangebote,
Mieter-Service und
Treueprogramm!**

Jetzt QR-Code
scannen und GCP
App downloaden!



GRUNDRISS



DIESER GRUNDRISS WURDE OHNE JEGLICHE GARANTIE GELEFERT. SENSOFIA GEWÄHRT KEINE GARANTIE, ERNSCHLIESSENDIC OHNE SICH DARAUf ZU BESCHRANKEN, GARANTIEREN, DIE DIE QUALITÄT UND DIE PRÄZISION DER ABMESSUNGEN BETREFFEN.