



Nettokaltmiete:	792,00 €
Betriebskosten:	165,00 €
Gesamtmiete:	957,00 €
Kaution:	auf Anfrage
Wohnfläche:	66 m ²
Baujahr:	1900

Wohnungs-ID: 6002/00235/002/0017

Beusselstraße 81, 10553 Berlin

GEWERBEEINHEIT MIT 66 M² ZU VERMIETEN

Jetzt Besichtigung vereinbaren:
Jechiel Skurnik · Zentrales Vermietungscenter:
vermietung@grandcityproperty.de

Sämtliche Daten in diesem Exposé sind so gründlich wie möglich angegeben, dennoch lassen sich Fehler nicht ausschließen. Eine Haftung wird ausgeschlossen. Alle Angaben im Exposé sind daher unverbindlich und etwaige Änderungen vorbehalten. Maßgeblich sind allein die Vereinbarungen des zu schließenden Mietvertrages.



WEITERE INFORMATIONEN

Baujahr	1900
Zustand	Es liegen keine Informationen vor
Wesentliche Energieträger	Es liegen keine Informationen vor

OBJEKTDESCHEIBUNG

Zur Vermietung steht eine helle Bürofläche im Erdgeschoss eines gepflegten Wohn- und Geschäftshauses. Die Räume überzeugen durch großzügige Fensterflächen und eine freundliche Arbeitsatmosphäre.

- Lage im Gebäude: Erdgeschoss
- Helle, freundliche Räume – ideal für Büro, Praxis, Agentur oder Showroom
- Separate Eingangsbereiche gewährleistetbar

AUSSTATTUNG

Diese Bürofläche ist funktional und komfortabel ausgestattet – ideal für moderne Arbeitswelten:

- ✓ Helle Räume mit großen Fensterfronten
- ✓ Elektrische Heizung mit individuell steuerbaren Heizkörpern
- ✓ Funktionale Elektroinstallation
- ✓ Einbauküche zur Nutzung als Pausen- oder Gemeinschaftsbereich
- ✓ Sanitäreinrichtung (WC) direkt im EG
- ✓ Beleuchtung funktional an Arbeitsbereiche angepasst

LAGE

Die Bürofläche befindet sich in einer sehr gut angebundenen und etablierten Geschäftsadresse im beliebten Berliner Stadtteil Berlin-Moabit. Die Beusselstraße ist geprägt von vielfältigen Gewerben, Büros und Dienstleistungsbetrieben – ideal für Unternehmen, die eine zentrale und dennoch ruhige Lage suchen.

- Öffentliche Verkehrsanbindung: In wenigen Minuten erreichbar sind S-Bahn, U-Bahn und diverse Buslinien.
- Infrastruktur: Zahlreiche Cafés, Restaurants, Supermärkte und Serviceangebote befinden sich in unmittelbarer Nähe.
- Verkehr: Gute Erreichbarkeit über die A100 sowie direkte Verbindung zum Hauptbahnhof und City-Zentrum.

SONSTIGES

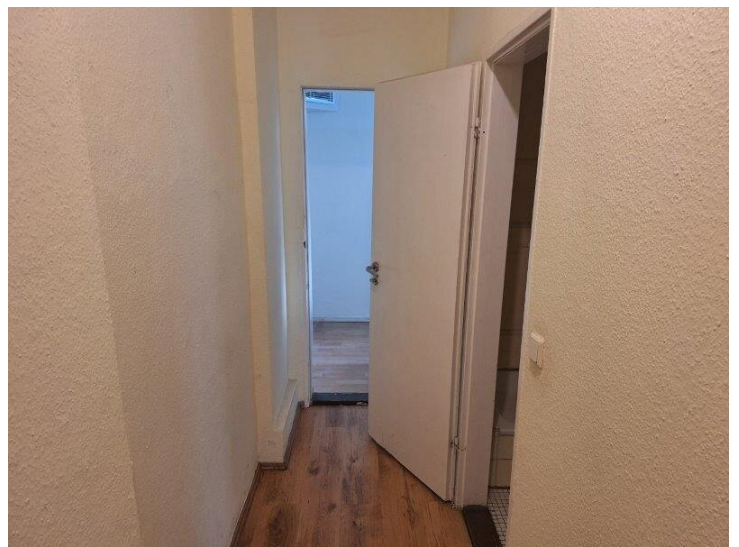
Alle Informationen zur Datennutzung und Datenschutzrechten durch Grand City Property Ltd – Zweigniederlassung Deutschland finden Sie unter: grandcityproperty.de/datenschutz.

Wichtige Hinweise:

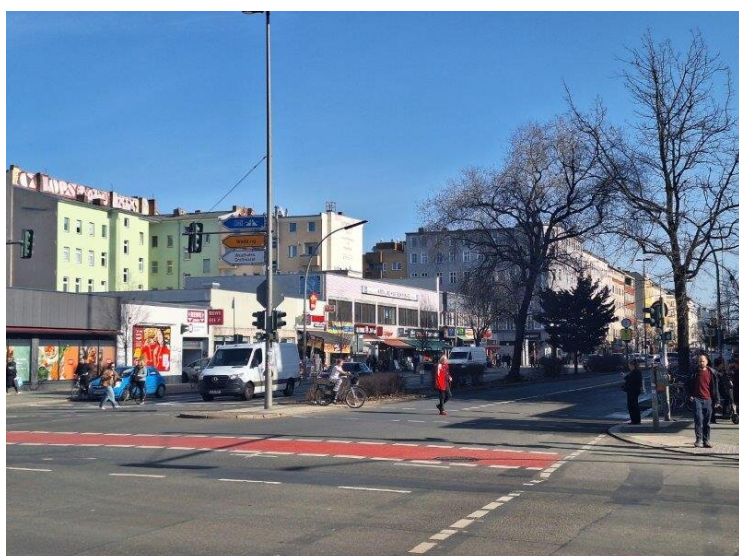
- Bitte senden Sie uns keine vertraulichen personenbezogenen Dokumente (z. B. Gehaltsabrechnungen) vor der Besichtigung zu. Sollten Sie dies dennoch tun, werden diese Dateien umgehend gelöscht.
- Der Energieausweis kann bei der Besichtigung vorgelegt werden (ausgenommen Stellplätze/Garagen).
- Die in der Anzeige verwendeten Fotos können Beispielfotos oder KI-generierte Visualisierungen (Kennzeichnung mit „virtually staged“) sein, die der besseren Veranschaulichung der Immobilie dienen und von den tatsächlichen Gegebenheiten abweichen können.
- Sämtliche Daten in diesem Exposé, einschließlich Bilder, Grundrisse und sonstige Beschreibungen wie auch Grundrissgrafiken mit Maßangaben oder Einrichtungen, dienen ausschließlich der allgemeinen Information und stellen keine verbindlichen Zusicherungen dar. Die Daten sind so gründlich wie möglich angegeben, dennoch lassen sich Fehler nicht ausschließen. Alle Angaben im Exposé sind daher unverbindlich und etwaige Änderungen vorbehalten. Wir übernehmen daher keine Gewähr für die Richtigkeit, Vollständigkeit und Aktualität der bereitgestellten Informationen. Maßgeblich sind allein die Vereinbarungen des zu schließenden Mietvertrages. Eine Haftung für fahrlässige Fehler oder Abweichungen der Angaben wird – soweit gesetzlich zulässig – ausgeschlossen.

Hinweis: Bei den Fotos in unseren Wohnungsanzeigen handelt es sich teilweise um Beispielbilder aus vergleichbaren Wohnungen, die von den tatsächlichen Gegebenheiten vor Ort abweichen können. Sämtliche Daten im Exposé sind so gründlich wie möglich angegeben.

WEITERE BILDER



WEITERE BILDER



**Alles in einer App:
Wohnungsangebote,
Mieter-Service und
Treueprogramm!**

Jetzt QR-Code
scannen und GCP
App downloaden!