



KI-generierter Inhalt



Nettokaltmiete:	2.460,00 €
Betriebskosten:	159,00 €
Heizkosten:	159,00 €
Gesamtmiete:	2.778,00 €
Kaution:	7,38 €
Wohnfläche:	79.36 m ²
Etage:	5
Energieträger:	Fernwärme
Baujahr:	1911

Wohnungs-ID: 9999/10707/069/0006

Kurfürstendamm 69, 10707 Berlin

1-ZIMMER-WOHNUNG MIT EINBAUKÜCHE ZU VERMIETEN

Jetzt Besichtigung vereinbaren:
Junias Müller · Zentrales Vermietungcenter:
vermietung@grandcityproperty.de

Sämtliche Daten in diesem Exposé sind so gründlich wie möglich angegeben, dennoch lassen sich Fehler nicht ausschließen. Eine Haftung wird ausgeschlossen. Alle Angaben im Exposé sind daher unverbindlich und etwaige Änderungen vorbehalten. Maßgeblich sind allein die Vereinbarungen des zu schließenden Mietvertrages.



WEITERE INFORMATIONEN

Baujahr	1911
Zustand	Neuwertig
Wesentliche Energieträger	Fernwärme

OBJEKTDESCHEIBUNG

Exklusives Wohnen am Kurfürstendamm – Zehn moderne Maisonette-Wohnungen im Dachgeschoss!

In einer der renommiertesten Lagen Berlins – direkt am Kurfürstendamm 69 – stehen ab sofort hochwertige Maisonette-Wohnungen im Dachgeschoss zur Vermietung.

Diese besondere Adresse im Herzen der City-West vereint Geschichte, Prestige und urbane Lebensqualität auf höchstem Niveau. Der Kurfürstendamm gilt seit jeher als Synonym für Berliner Eleganz – mit internationalem Flair, exzellenter Anbindung und einem vielfältigen Angebot an Kultur, Gastronomie und gehobenem Einzelhandel.

Die bezugsfertigen Wohnungen verteilen sich jeweils über zwei Ebenen und bieten großzügige Grundrisse, viel Tageslicht und ein erstklassiges Wohnambiente. Einige Einheiten verfügen über private Dachterrassen mit beeindruckendem Panoramablick über Berlin, andere über großzügige Balkone, die zur ruhigen Hofseite ausgerichtet sind.

Das 6-stöckige Wohnhaus wurde 1911 erbaut - Im Dachgeschoss liegt Ihre neue Maisonette-Wohnung. Ein Personenaufzug bringt Sie bequem in die gewünschte Etage.

Hinweis: Einige der in der Anzeige gezeigten Bilder wurden ganz oder teilweise mithilfe künstlicher Intelligenz erstellt bzw. bearbeitet, da sich die Wohnungen noch in den letzten Zügen der Fertigstellung befinden.

AUSSTATTUNG

Die bezugsfertigen Wohnungen verteilen sich jeweils über zwei Ebenen und bieten großzügige Grundrisse, viel Tageslicht und ein erstklassiges Wohnambiente. Einige Einheiten verfügen über private Dachterrassen mit beeindruckendem Panoramablick über Berlin, andere über großzügige Balkone, die zur ruhigen Hofseite ausgerichtet sind.

Jede Wohnung ist mit mindestens zwei voll ausgestatteten Bädern versehen – jeweils mit Badewanne und bodengleicher Dusche. Gegen Aufpreis kann jede Einheit mit einer hochwertigen, modernen Einbauküche ausgestattet werden.

Ein Personenaufzug sorgt für bequemen Zugang zu allen Etagen und gewährleistet Komfort auch im Alltag.

Die großzügige 1-Zimmer-Wohnung erstreckt sich über rund 80 m². Auf der unteren Ebene liegen der Wohn- und Schlafbereich sowie die Küche, während die darüberliegende Galerieebene perfekten Raum für Hobbys oder kreative Gestaltungsideen bietet.

Ausstattungsdetails im Überblick:

Echtholz-Parkett in Wohn- und Schlafbereichen

Hochwertiger, handverlegter Fußbodenbelag sorgt für eine warme, elegante Atmosphäre und ein angenehmes Laufgefühl.

Exklusive Fliesen in den Bädern

Großformatige, moderne Marmor-Fliesen oder Feinsteinzeug mit erhabener Linienstruktur in zeitloser Gestaltung unterstreichen den hochwertigen Charakter der Sanitärräume.

Erstklassige Badkeramik und Armaturen

Ausgewählte Markenprodukte in hochwertiger Verarbeitung bieten Komfort und Langlebigkeit – ergänzt durch stilvolle Details wie Wandarmaturen und Handtuchheizkörpern.

Einbauküche

Gemäß der Visualisierung ist es möglich auf Wunsch bereits geplante Küchen einbauen zu lassen. Diese ist im Gesamtmietpreis bereits enthalten.

Smart-Home-Technologie

Die gesamte Haustechnik – inklusive Heizung, Klimaanlage und elektrischer Verschattung – lässt sich intuitiv über zentrale Touch-Displays steuern.

Klimaanlage in allen Wohneinheiten

Für ein angenehmes Raumklima – auch an warmen Tagen.

Elektrische Außenjalousie

Integrierte Sonnenschutzsysteme ermöglichen eine individuelle Licht- und Temperaturregulierung.

Video-Gegensprechanlage

Modernste Sicherheitstechnologie sorgt für bequeme Kontrolle im Eingangsbereich.

Darüber hinaus erwarten Sie zahlreiche weitere architektonische und technische Feinheiten, die ein Wohnerlebnis auf gehobenem Niveau garantieren.

Lassen Sie sich vor Ort überzeugen!

Herr Fabien Fischer und Herr Junias Müller stehen Ihnen gerne für eine persönliche Besichtigung oder weiterführende Informationen zur Verfügung.

> Jetzt anfragen und Wohnen auf dem Kurfürstendamm neu erleben!

LAGE

Der Kurfürstendamm, liebevoll „Ku'damm“ genannt, ist eine der bekanntesten und exklusivsten Straßen Berlins – ein Symbol für urbanen Lifestyle, Geschichte und internationales Flair. Das Gebäude befindet sich im Herzen von Charlottenburg, einem der begehrtesten Wohnviertel Berlins.

Diese Lage verbindet das Beste aus zwei Welten: die lebendige, pulsierende Atmosphäre eines Weltstadtboulevards mit einem unmittelbaren Zugang zu erstklassiger Infrastruktur, vielfältiger Kultur und exzellenter Gastronomie – und gleichzeitig die Ruhe und Lebensqualität eines etablierten, durch die Gründerzeit geprägten Wohnviertels.

In unmittelbarer Nähe finden Sie renommierte Theater, exklusive Boutiquen, erstklassige Restaurants sowie vielfältige Einkaufsmöglichkeiten. Die Anbindung an den öffentlichen Nahverkehr ist optimal: U-Bahn, S-Bahn und diverse Buslinien sind fußläufig erreichbar, sodass Sie schnell und komfortabel in alle Berliner Stadtteile gelangen, wenn Sie nicht direkt an der Haustür abgeholt werden.

Darüber hinaus laden zahlreiche Parks und Grünanlagen in der Umgebung zu Erholung und Freizeitaktivitäten ein – etwa der berühmte Tiergarten oder der Schlosspark Charlottenburg.

Diese Kombination aus zentraler Lage, exklusiver Nachbarschaft und ausgezeichneten Verkehrsverbindungen macht den Kurfürstendamm zu einem der attraktivsten und begehrtesten Wohnstandorte Berlins – ein Ort, an dem Lebensqualität, Stil und urbanes Leben harmonisch zusammenfinden.

SONSTIGES

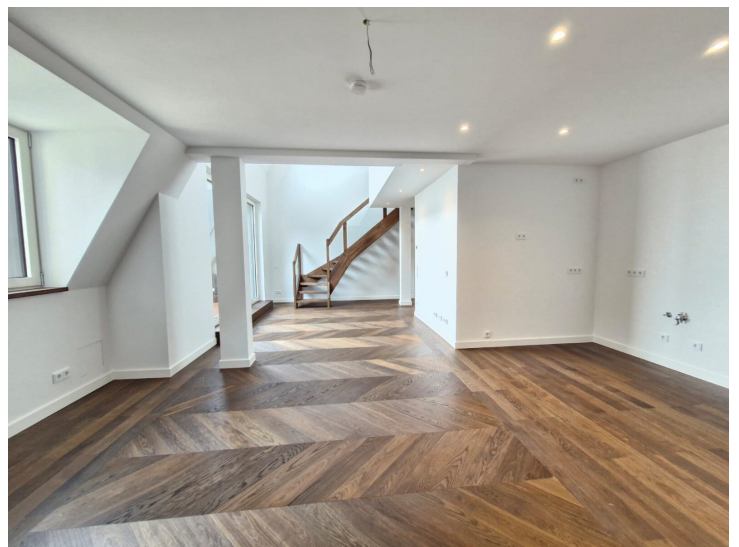
Alle Informationen zur Datennutzung und Datenschutzrechten durch Grand City Property Ltd – Zweigniederlassung Deutschland finden Sie unter: grandcityproperty.de/datenschutz.

Wichtige Hinweise:

- Bitte senden Sie uns keine vertraulichen personenbezogenen Dokumente (z. B. Gehaltsabrechnungen) vor der Besichtigung zu. Sollten Sie dies dennoch tun, werden diese Dateien umgehend gelöscht.
- Der Energieausweis kann bei der Besichtigung vorgelegt werden (ausgenommen Stellplätze/Garagen).
- Die in der Anzeige verwendeten Fotos können Beispielfotos oder KI-generierte Visualisierungen (Kennzeichnung mit „virtually staged“) sein, die der besseren Veranschaulichung der Immobilie dienen und von den tatsächlichen Gegebenheiten abweichen können.
- Sämtliche Daten in diesem Exposé, einschließlich Bilder, Grundrisse und sonstige Beschreibungen wie auch Grundrissgrafiken mit Maßangaben oder Einrichtungen, dienen ausschließlich der allgemeinen Information und stellen keine verbindlichen Zusicherungen dar. Die Daten sind so gründlich wie möglich angegeben, dennoch lassen sich Fehler nicht ausschließen. Alle Angaben im Exposé sind daher unverbindlich und etwaige Änderungen vorbehalten. Wir übernehmen daher keine Gewähr für die Richtigkeit, Vollständigkeit und Aktualität der bereitgestellten Informationen. Maßgeblich sind allein die Vereinbarungen des zu schließenden Mietvertrages. Eine Haftung für fahrlässige Fehler oder Abweichungen der Angaben wird – soweit gesetzlich zulässig – ausgeschlossen.

Hinweis: Bei den Fotos in unseren Wohnungsanzeigen handelt es sich teilweise um Beispielbilder aus vergleichbaren Wohnungen, die von den tatsächlichen Gegebenheiten vor Ort abweichen können. Sämtliche Daten im Exposé sind so gründlich wie möglich angegeben.

WEITERE BILDER

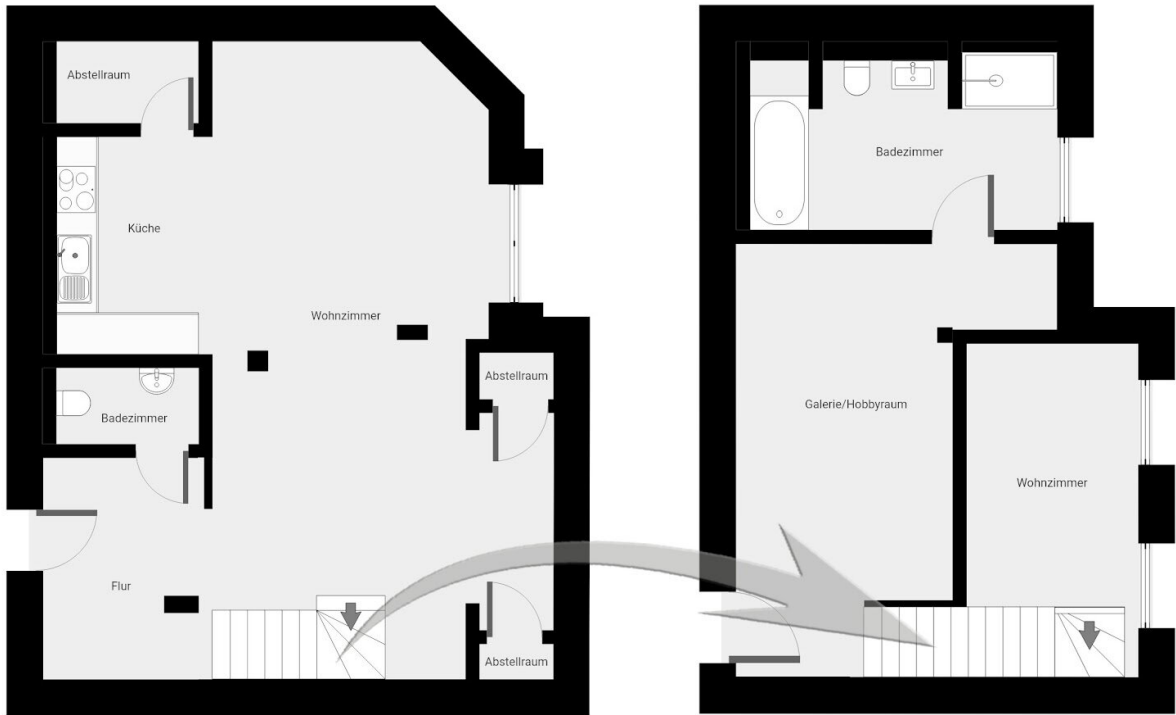


WEITERE BILDER





GRUNDRISS



DIESER GRUNDRISS WURDE OHNE JEDWACHE GARANTIE GELIEFERT. SENSOPIA GEWÄHRT KEINE GARANTIE, EINSCHLIESSLICH, OHNE SICH JEDOCH DARAUFG ZU BESCHRÄNKEN, GARANTIE, DIE DIE QUALITÄT UND DIE PRÄZISION DER ABMESSUNGEN BETREFFEN.