



Dieses Bild wurde mit Hilfe von künstlicher Intelligenz bearbeitet



Nettokaltmiete:	2.039,00 €
Betriebskosten:	189,00 €
Heizkosten:	171,00 €
Gesamtmierte:	2.399,00 €
Kaution:	6.117,00 €
Wohnfläche:	88.55 m ²
Etage:	5
Energieträger:	Fernwärme
Baujahr:	1900

Wohnungs-ID: 5005/00013/001/0027

Prinzenallee 21, 13357 Berlin

3-ZIMMER-WOHNUNG MIT BALKON ZU VERMIETEN

Jetzt Besichtigung vereinbaren:
Vermietungsteam Berlin · Zentrales Vermietungscenter:
vermietung@grandcityproperty.de

Sämtliche Daten in diesem Exposé sind so gründlich wie möglich angegeben, dennoch lassen sich Fehler nicht ausschließen. Eine Haftung wird ausgeschlossen. Alle Angaben im Exposé sind daher unverbindlich und etwaige Änderungen vorbehalten. Maßgeblich sind allein die Vereinbarungen des zu schließenden Mietvertrages.



WEITERE INFORMATIONEN

Baujahr	1900
Zustand	Gepflegt
Wesentliche Energieträger	Fernwärme

OBJEKTbeschreibung

Das charmante Altbauhaus aus dem Jahr 1900 verteilt sich über fünf Etagen. Ganz oben, im gemütlichen Dachgeschoss, wartet Ihre neue Wohnung - bequem erreichbar dank Personenaufzug.

Lebendige Nachbarschaften und Service vor Ort: Unsere Mitarbeiter:innen begrüßen Sie in der regelmäßigen Mietersprechstunde im Mieterservicebüro ganz in der Nähe. Um die optimale Pflege der Anlage kümmert sich unser Hausmeisterservice.

Sichern Sie sich Ihren privaten Parkplatz!

In vielen unserer Objekte bieten wir Ihnen die Möglichkeit, private Parkplätze anzumieten. Jetzt anfragen und bequem parken – schnell, einfach und stressfrei! Sprechen Sie uns an!

*Erhalten Sie beim Abschluss eines Mietvertrages für diese Aktionswohnung in Berlin in der Prinzenallee 21 einen 1.000 € Wunschgutschein.

Bitte beachten Sie die Teilnahmebedingungen: <https://www.grandcityproperty.de/datenschutz/gutschein-aktionen>

AUSSTATTUNG

****Charmante 3-Zimmer-Wohnung mit Balkon – rund 89 m² zum Wohlfühlen****

Diese lichtdurchflutete Wohnung überzeugt mit einem modernen Grundriss und hochwertiger Ausstattung. Die Wohnräume sind mit Laminat und gespachtelten Wänden gestaltet, in der Küche ergänzen Laminatboden und weiße Fliesen das freundliche Ambiente. Das Badezimmer bietet eine Dusche, blaue Bodenfliesen, weiße Wandfliesen sowie ein Dachfenster für angenehmes, indirektes Licht.

Komfort wird hier großgeschrieben: Fußbodenheizung, Personenaufzug, Hausmeisterservice sowie ein 24/7-Mieterservice inklusive Mietersprechstunde sorgen für ein entspanntes Wohnen. Ein Balkon lädt zum Verweilen ein. Haustiere sind nach Vereinbarung willkommen.

- 24/7 für Sie erreichbar - auch im Notfall

- Moderner Mieterservice über WhatsApp, Telefon, E-Mail und die GCP App: Kontakte, Unterlagen und Anliegen bequem online verwalten

Ideal für alle, die eine gepflegte und gut betreute Wohnung suchen!

LAGE

Willkommen in Berlin - im Stadtteil Wedding.

Die U-Bahn-Stationen Pankstraße und Osloer Straße sind nur wenige Minuten entfernt, Spätis, Bäcker, Cafés und Spielplätze direkt ums Eck. Der Mauerpark und der Humboldthain sind in Fahrradnähe – perfekt für Familienausflüge oder einen entspannten Sonntagnachmittag.

Ob Familienleben mit Kiezflair oder WG mit Charakter – diese Wohnung bietet Raum für alles, was euch wichtig ist.

Prinzenallee 21 – hier lebt das echte Berlin.

SONSTIGES

Alle Informationen zur Datennutzung und Datenschutzrechten durch Grand City Property Ltd – Zweigniederlassung Deutschland finden Sie unter: grandcityproperty.de/datenschutz.

Wichtige Hinweise:

- Bitte senden Sie uns keine vertraulichen personenbezogenen Dokumente (z. B. Gehaltsabrechnungen) vor der Besichtigung zu. Sollten Sie dies dennoch tun, werden diese Dateien umgehend gelöscht.
- Der Energieausweis kann bei der Besichtigung vorgelegt werden (ausgenommen Stellplätze/Garagen).
- Die in der Anzeige verwendeten Fotos können Beispielfotos oder KI-generierte Visualisierungen (Kennzeichnung mit „virtually staged“) sein, die der besseren Veranschaulichung der Immobilie dienen und von den tatsächlichen Gegebenheiten abweichen können.
- Sämtliche Daten in diesem Exposé, einschließlich Bilder, Grundrisse und sonstige Beschreibungen wie auch Grundrissgrafiken mit Maßangaben oder Einrichtungen, dienen ausschließlich der allgemeinen Information und stellen keine verbindlichen Zusicherungen dar. Die Daten sind so gründlich wie möglich angegeben, dennoch lassen sich Fehler nicht ausschließen. Alle Angaben im Exposé sind daher unverbindlich und etwaige Änderungen vorbehalten. Wir übernehmen daher keine Gewähr für die Richtigkeit, Vollständigkeit und Aktualität der bereitgestellten Informationen. Maßgeblich sind allein die Vereinbarungen des zu schließenden Mietvertrages. Eine Haftung für fahrlässige Fehler oder Abweichungen der Angaben wird – soweit gesetzlich zulässig – ausgeschlossen.

Hinweis: Bei den Fotos in unseren Wohnungsanzeigen handelt es sich teilweise um Beispielbilder aus vergleichbaren Wohnungen, die von den tatsächlichen Gegebenheiten vor Ort abweichen können. Sämtliche Daten im Exposé sind so gründlich wie möglich angegeben.

WEITERE BILDER



WEITERE BILDER

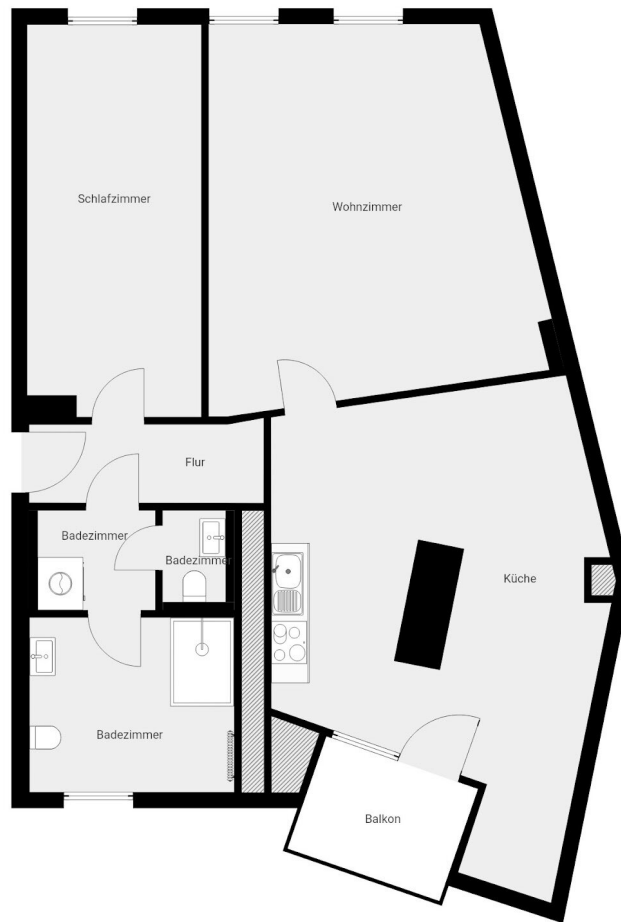


Dieses Bild wurde mit Hilfe von künstlicher Intelligenz bearbeitet





GRUNDRISS



DIESER GRUNDRISS WURDE OHNE JEDWEGE GARANTIE DELIEFERT. SENSOPIA GEWAHRT KEINE GARANTIE, EINSCHLIESSLICH, OHNE SICH JEDOCH DARAUF ZU BESCHRAENKEN, GARANTEN, DIE DIE QUALITAET UND DIE PREZISION DER ABMESSUNGEN BETREFFEN.