



Nettokaltmiete: 318,00 EUR
Betriebskosten: 98,06 EUR
Heizkosten: 122,90 EUR
Gesamtmiete: 538,96 EUR
Kaution: 954,00 EUR

Wohnfläche: 63.68 m²
Etage: 2

Ausweistyp: Bedarfsausweis
Energieträger: Fernwärme
Verbrauch/Bedarf: 122kwh/(m²a)
Baujahr: 1969

Wohnungs-ID: 5051/00607/004/0029

Breitscheidstraße 23, 19258 Boizenburg

3-ZIMMER-WOHNUNG ZU VERMIETEN

Jetzt Besichtigung vereinbaren:

Denisa Ursachi • grandcityproperty@interessentenanfragen.de • +49 30 609815203

Sämtliche Daten in diesem Exposé sind so gründlich wie möglich angegeben, dennoch lassen sich Fehler nicht ausschließen. Eine Haftung wird ausgeschlossen. Alle Angaben im Exposé sind daher unverbindlich und etwaige Änderungen vorbehalten. Maßgeblich sind allein die Vereinbarungen des zu schließenden Mietvertrages.



WEITERE INFORMATIONEN

Baujahr

1969

Zustand

Renoviert

Wesentliche Energieträger

Fernwärme

Gesetzliche Pflichtangaben Energieausweis

1969

Energieausweistyp

Bedarfsausweis

Energieverbrauchswert

122.00 kwh

OBJEKTBESCHREIBUNG

Das 3-stöckige Wohnhaus wurde 1969 erbaut - In der 2. Etage liegt Ihre neue Wohnung. Die Fassade des Wohnhauses wurde vor Kurzem für Sie modernisiert.

Ein Hausmeister kümmert sich vor Ort um die optimale Pflege der Anlage. Öffentliche Stellplätze befinden sich vor dem Haus.

AUSSTATTUNG

Die 3-Zimmer-Wohnung erstreckt sich auf rund 64 m².

- Erstbezug nach Renovierung
- WG-geeignet
- Laminatboden und weiße Raufasertapete in Wohnräumen
- Anthrazite Boden- und weiße Wandfliesen in der Küche
- Weiße Boden- und Wandfliesen im Bad
- Tageslichtbad mit Badewanne
- Gemeinschaftlicher Wasch-/ Trockenraum
- Haustiere nach Vereinbarung
- Mietersprechstunde & Mieterservice
- 24/7 Mieterservice

LAGE

Boizenburg an der Elbe liegt in Mecklenburg-Vorpommern, an der Grenze zu Schleswig Holstein und Niedersachsen. Verschiedene Einkaufsmöglichkeiten erreichen Sie innerhalb von 5 Minuten zu Fuß, wie z.B. einen Rewe, einen Lidl und einen Netto Markendiscout. Auch diverse Gastronomie ist im Umkreis vorhanden. Eine Kita, eine Grundschule, eine regionale Schule und ein Gymnasium befinden sich in fußläufiger Entfernung. Zur Freizeitgestaltung gibt es in der nahen Umgebung zahlreiche Möglichkeiten wie z.B. das Fliesenmuseum. Der Bollenberg und das der umliegende Stadtwald sowie die Niedersächsische Elbtalau laden zu Wanderausflügen ein. Die Hansestadt Hamburg liegt in nord-westlicher Richtung etwa 60 km bzw. eine Autostunde entfernt. Mit dem Auto ist der Regionalbahnhof Boizenburg etwa 10 Minuten entfernt.

SONSTIGES

WICHTIGE INFORMATION ZUR BESICHTIGUNG:

Liebe Mietinteressent:innen, bei uns in guten Wänden – auch digital! Sie können unsere Wohnungen und Gewerbeeinheiten ganz bequem online besichtigen. Unsere Mitarbeiter:innen führen Sie in einem Video durch das Objekt oder verabreden sich mit Ihnen auf Wunsch zu einer Handy-Besichtigung. Nutzen Sie danach auch die Möglichkeit zum digitalen Mietvertragsabschluss – schnell und sicher online!

Bitte beachten Sie die wichtigen Hinweise auf unserer Corona-Infoseite: <https://www.grandcityproperty.de/infos-corona>

In der GCP App: Tolle Angebote für Mietinteressent:innen! <https://www.grandcityproperty.de/app>

- Finden Sie in den Wohnungsangeboten schnell Ihr neues Zuhause
- Speichern Sie die schönsten Wohnungen als Ihre Favoriten
- Profitieren Sie von Gutscheinen für Neumieter:innen
- Shopping-Rabatte bei vielen bekannten Marken

Lohnt sich: Das GCP Treueprogramm!

Einfach Treuepunkte über die Service-App sammeln und in Mieterguthaben eintauschen. Anmelden, lossammeln – und sofort 200 Extra-Punkte für die Registrierung bekommen!

Das Treueprogramm – exklusiv in der GCP App. Jetzt herunterladen und Vorteile entdecken:

<https://www.grandcityproperty.de/treueprogramm>

Bei GCP stehen Mieter:innen an erster Stelle. Wir bieten umfassenden Service, auf den man sich verlassen kann.

GCP investiert in die Gemeinschaft vor Ort und den Kontakt auf Augenhöhe. Mieterfeste und Nachbarschaftsaktionen gehören für uns genauso dazu wie qualifizierte Ansprechpartner:innen im Mieterbüro bestenfalls direkt um die Ecke.

Zusätzlich stehen unsere Mitarbeiter:innen im hauseigenen, zentralen Service-Center mit Rat und Tat zur Seite – über die GCP App, im Chat, per E-Mail, mit Rückrufvereinbarung und über das Kontaktformular sowie telefonisch montags bis freitags zwischen 7 und 19 Uhr. In dringenden Fällen rund um die Uhr, auch an Wochenenden und Feiertagen. TÜV-geprüft.

Alle Informationen zur Datennutzung, Datenverarbeitung und Datenschutzrechten durch die Grand City Property Ltd - Zweigniederlassung Deutschland finden Sie auf unserer Website (<https://www.grandcityproperty.de/datenschutz>).

Bitte senden Sie uns vor der Wohnungsbesichtigung keine Kopien von vertraulichen, personenbezogenen Dokumenten wie z. B. Gehaltsabrechnungen zu. Sollten Sie dies doch tun, so werden diese Dateien umgehend gelöscht.

Ein Energieausweis kann beim Besichtigungstermin vorgelegt werden.

Hinweis: Bei Fotos in unseren Wohnungsanzeigen handelt es sich vereinzelt um Beispielbilder aus vergleichbaren Wohnungen in unserem Bestand.

Sämtliche Daten in diesem Exposé sind so gründlich wie möglich angegeben, dennoch lassen sich Fehler nicht ausschließen.

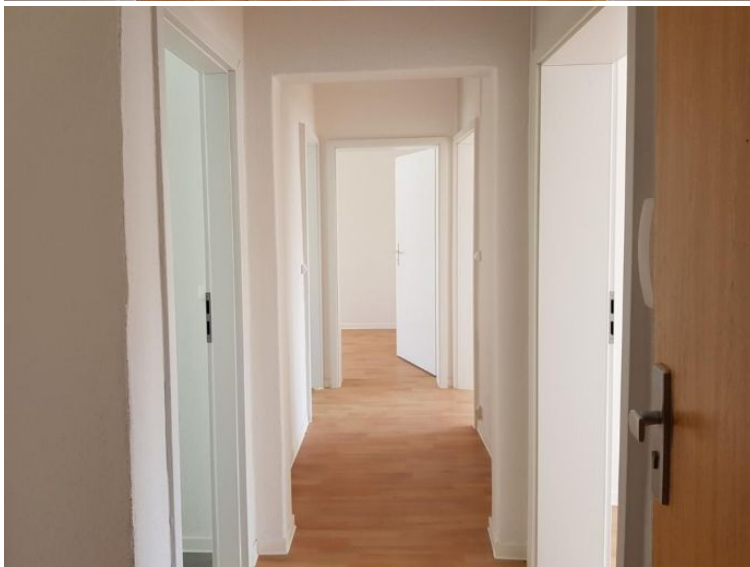
Eine Haftung wird ausgeschlossen. Alle Angaben im Exposé sind daher unverbindlich und etwaige Änderungen vorbehalten.

Maßgeblich sind allein die Vereinbarungen des zu schließenden Mietvertrages.

Für alle Anrufe in unserem Service-Center gelten jeweils die Preise, die Ihrem persönlichen Tarif für Anrufe in das deutsche Festnetz entsprechen.

Hinweis: Bei den Fotos in unseren Wohnungsanzeigen handelt es sich teilweise um Beispielbilder aus vergleichbaren Wohnungen, die von den tatsächlichen Gegebenheiten vor Ort abweichen können. Sämtliche Daten im Exposé sind so gründlich wie möglich angegeben.

WEITERE BILDER



EINEN LINK ZUM
VIDEO-RUNDGANG FINDEN
SIE WEITER UNTEN IN
DIESER ANZEIGE

WEITERE BILDER

