

Nettokaltmiete:	1.011,00 €
Betriebskosten:	178,00 €
Heizkosten:	83,00 €
Gesamtmiete:	1.272,00 €
Kaution:	3.285,00 €
Wohnfläche:	84,25 m ²
Ausweistyp:	Verbrauchsausweis
Energieträger:	Gas
Verbrauch /Bedarf In kWh:	128
Baujahr:	1980

Wohnungs-ID: 6031/01308/001/0051

Villichgasse 2, 53177 Bonn

2-ZIMMER-WOHNUNG ZU VERMIETEN

Jetzt Besichtigung vereinbaren:

Ines Kievernagel · Zentrales Vermietungscenter:
vermietung@grandcityproperty.de

Sämtliche Daten in diesem Exposé sind so gründlich wie möglich angegeben, dennoch lassen sich Fehler nicht ausschließen. Eine Haftung wird ausgeschlossen. Alle Angaben im Exposé sind daher unverbindlich und etwaige Änderungen vorbehalten. Maßgeblich sind allein die Vereinbarungen des zu schließenden Mietvertrages.



WEITERE INFORMATIONEN

Baujahr	1980
Zustand	Gepflegt
Wesentliche Energieträger	Gas
Energieausweistyp	Verbrauchsausweis
Energieverbrauchswert	128.40 kwh

OBJEKTDESCHEIBUNG

Das gepflegte, viergeschossige Wohnhaus wurde im Jahr 1980 errichtet. Ihre neue Wohnung befindet sich in der 3. Etage und ist bequem über einen Personenaufzug erreichbar – für maximalen Komfort im Alltag.

Die Wohnanlage überzeugt durch eine lebendige Nachbarschaft und einen zuverlässigen Service direkt vor Ort, der das Wohnen angenehm und unkompliziert macht.

In vielen unserer Objekte bieten wir Ihnen die Möglichkeit, private Parkplätze anzumieten.

Jetzt anfragen und bequem parken – schnell, einfach und stressfrei! Sprechen Sie uns an!

AUSSTATTUNG

Die gut geschnittene 2-Zimmer-Wohnung erstreckt sich über ca. 84 m² und bietet eine komfortable sowie flexible Wohnlösung:

- Balkon mit Platz zum Entspannen
- Laminatboden und Raufasertapete in den Wohnräumen
- Laminatboden und Raufasertapete im Badezimmer
- Badezimmer mit Dusche
- Separates Gäste-WC
- Personenaufzug im Haus
- Haustiere nach Vereinbarung
- Hausmeisterservice für eine gepflegte Wohnanlage

LAGE

Willkommen in Bonn - im Stadtteil Bad Godesberg.

Wohnen mitten im Herzen von Bad Godesberg:

Das Wohnobjekt überzeugt durch seine zentrale Lage mit hervorragender Infrastruktur, kurzen Wegen zu Einkaufsmöglichkeiten, Gastronomie und optimaler Verkehrsanbindung.

Im Haus befindet sich ein großer Supermarkt mit vielfältigen Sortiment.

Unmittelbar vor der Haustür liegt die Fußgängerzone mit zahlreichen Geschäften sowie vielfältigen Einkaufs- und Versorgungsmöglichkeiten für den täglichen und nicht alltäglichen Bedarf.

Schulen und Kindergärten befinden sich in fußläufiger Nähe und bieten insbesondere Familien eine ideale Infrastruktur.

Für Erholung und Freizeit stehen nahegelegene Parks und Grünanlagen – wie berühmte Burg Godesberg sowie der beliebte Kurpark– sowie verschiedene Sportvereine in der Umgebung zur Verfügung.

SONSTIGES

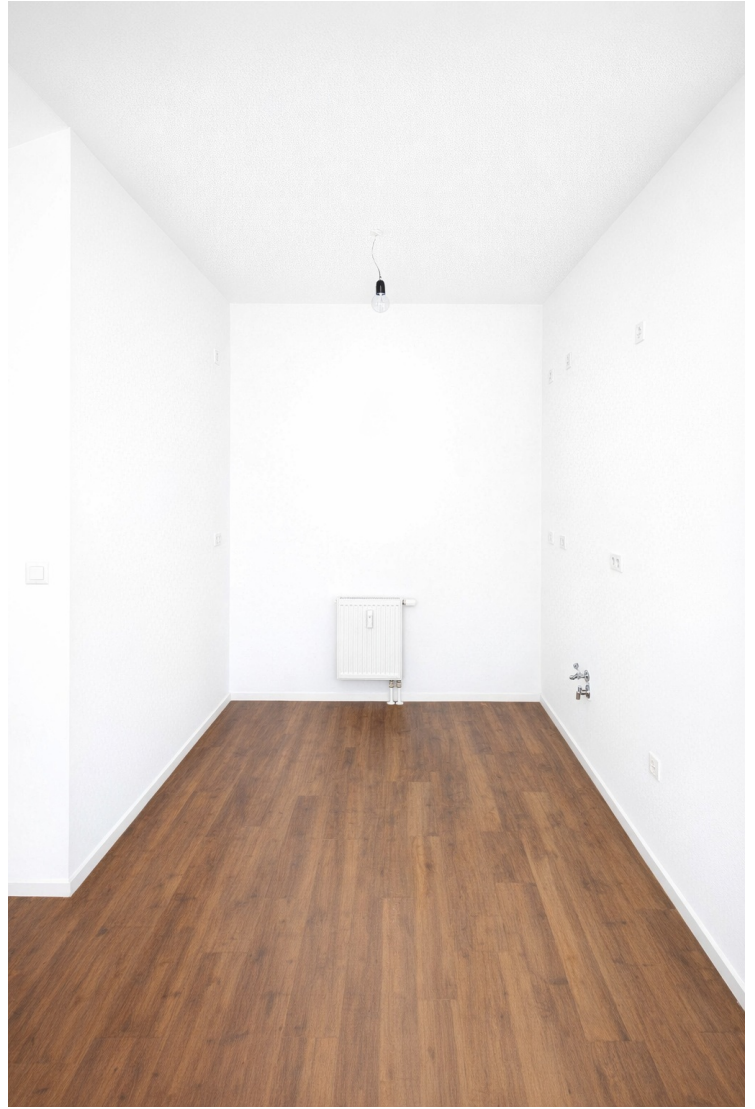
Alle Informationen zur Datennutzung und Datenschutzrechten durch Grand City Property Ltd – Zweigniederlassung Deutschland finden Sie unter: grandcityproperty.de/datenschutz.

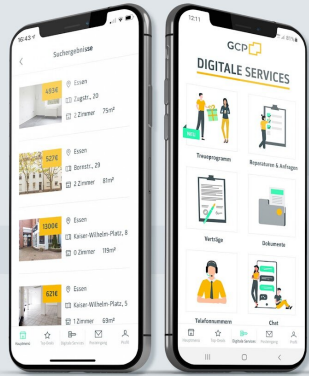
Wichtige Hinweise:

- Bitte senden Sie uns keine vertraulichen personenbezogenen Dokumente (z. B. Gehaltsabrechnungen) vor der Besichtigung zu. Sollten Sie dies dennoch tun, werden diese Dateien umgehend gelöscht.
- Der Energieausweis kann bei der Besichtigung vorgelegt werden (ausgenommen Stellplätze/Garagen).
- Die in der Anzeige verwendeten Fotos können Beispielfotos oder KI-generierte Visualisierungen (Kennzeichnung mit „virtually staged“) sein, die der besseren Veranschaulichung der Immobilie dienen und von den tatsächlichen Gegebenheiten abweichen können.
- Sämtliche Daten in diesem Exposé, einschließlich Bilder, Grundrisse und sonstige Beschreibungen wie auch Grundrissgrafiken mit Maßangaben oder Einrichtungen, dienen ausschließlich der allgemeinen Information und stellen keine verbindlichen Zusicherungen dar. Die Daten sind so gründlich wie möglich angegeben, dennoch lassen sich Fehler nicht ausschließen. Alle Angaben im Exposé sind daher unverbindlich und etwaige Änderungen vorbehalten. Wir übernehmen daher keine Gewähr für die Richtigkeit, Vollständigkeit und Aktualität der bereitgestellten Informationen. Maßgeblich sind allein die Vereinbarungen des zu schließenden Mietvertrages. Eine Haftung für fahrlässige Fehler oder Abweichungen der Angaben wird – soweit gesetzlich zulässig – ausgeschlossen.

Hinweis: Bei den Fotos in unseren Wohnungsanzeigen handelt es sich teilweise um Beispielbilder aus vergleichbaren Wohnungen, die von den tatsächlichen Gegebenheiten vor Ort abweichen können. Sämtliche Daten im Exposé sind so gründlich wie möglich angegeben.

WEITERE BILDER





**Alles in einer App:
Wohnungsangebote,
Mieter-Service und
Treueprogramm!**

Jetzt QR-Code
scannen und GCP
App downloaden!



Top renovierte
Wohnungen



Höchste
Mieterzufriedenheit



24/7 Mieterservice