



Nettokaltmiete:	1.027,00 €
Betriebskosten:	316,00 €
<b>Gesamtmiete:</b>	<b>1.343,00 €</b>
Kautions:	3 NKM
Wohnfläche:	158 m <sup>2</sup>
Etage:	0
Energieträger:	Gas
Baujahr:	1960

Wohnungs-ID: 5067/00836/001/0001

Georgstraße 46, 27570 Bremerhaven

# GEWERBEEINHEIT MIT 158 M<sup>2</sup> ZU VERMIETEN

**Jetzt Besichtigung vereinbaren:**  
Jens Kirschneit · Zentrales Vermietungscenter:  
[vermietung@grandcityproperty.de](mailto:vermietung@grandcityproperty.de)

Sämtliche Daten in diesem Exposé sind so gründlich wie möglich angegeben, dennoch lassen sich Fehler nicht ausschließen. Eine Haftung wird ausgeschlossen. Alle Angaben im Exposé sind daher unverbindlich und etwaige Änderungen vorbehalten. Maßgeblich sind allein die Vereinbarungen des zu schließenden Mietvertrages.



## WEITERE INFORMATIONEN

<b>Baujahr</b>	1960
<b>Zustand</b>	Renovierungsbedürftig
<b>Wesentliche Energieträger</b>	Gas

## OBJEKTbeschreibung

Das mehrstöckige Haus wurde 1960 erbaut - Im Erdgeschoss liegt Ihre neue Gewerbeeinheit

Die Einheit befindet sich auf dem Kölner Innenstadtring.

Lebendige Nachbarschaften und Service vor Ort: Öffentliche Parkplätze stehen Ihnen und Ihren Gästen und Mitarbeiter/innen ebenfalls zur Verfügung.

## AUSSTATTUNG

Die Gewerbeeinheit verteilt sich auf insgesamt 158 m<sup>2</sup>.

- ca. 10 Meter Schaufensterfront
- Teeküche
- Mitarbeiter-WC
- Starkstromanschluss
- Rolltor / Rampe
- Öffentliche Parkmöglichkeiten
- 24/7 Mieterservice

## LAGE

Willkommen in der Georstraße 46 - im Stadtteil Geestemünde.

Die Gewerbeeinheit befindet sich zentral gelegen mit vielen Einzelhandelsläden und Wohneinheiten und in unmittelbarer Nähe zu Haltestellen des öffentlichen Nahverkehrs.

Das Objekt liegt am zweispurigen Innenstadtring.

Für eine entspannte Pause können Sie und Ihre Mitarbeiter:innen nahegelegene Grünflächen oder die Angebote in der Einkaufsstraße nebenan nutzen.

## SONSTIGES

Alle Informationen zur Datennutzung und Datenschutzrechten durch Grand City Property Ltd – Zweigniederlassung Deutschland finden Sie unter: [grandcityproperty.de/datenschutz](https://grandcityproperty.de/datenschutz).

Wichtige Hinweise:

- Bitte senden Sie uns keine vertraulichen personenbezogenen Dokumente (z. B. Gehaltsabrechnungen) vor der Besichtigung zu. Sollten Sie dies dennoch tun, werden diese Dateien umgehend gelöscht.
- Der Energieausweis kann bei der Besichtigung vorgelegt werden (ausgenommen Stellplätze/Garagen).
- Die in der Anzeige verwendeten Fotos können Beispielfotos oder KI-generierte Visualisierungen (Kennzeichnung mit „virtually staged“) sein, die der besseren Veranschaulichung der Immobilie dienen und von den tatsächlichen Gegebenheiten abweichen können.
- Sämtliche Daten in diesem Exposé, einschließlich Bilder, Grundrisse und sonstige Beschreibungen wie auch Grundrissgrafiken mit Maßangaben oder Einrichtungen, dienen ausschließlich der allgemeinen Information und stellen keine verbindlichen Zusicherungen dar. Die Daten sind so gründlich wie möglich angegeben, dennoch lassen sich Fehler nicht ausschließen. Alle Angaben im Exposé sind daher unverbindlich und etwaige Änderungen vorbehalten. Wir übernehmen daher keine Gewähr für die Richtigkeit, Vollständigkeit und Aktualität der bereitgestellten Informationen. Maßgeblich sind allein die Vereinbarungen des zu schließenden Mietvertrages. Eine Haftung für fahrlässige Fehler oder Abweichungen der Angaben wird – soweit gesetzlich zulässig – ausgeschlossen.

**Hinweis:** Bei den Fotos in unseren Wohnungsanzeigen handelt es sich teilweise um Beispielbilder aus vergleichbaren Wohnungen, die von den tatsächlichen Gegebenheiten vor Ort abweichen können. Sämtliche Daten im Exposé sind so gründlich wie möglich angegeben.



## WEITERE BILDER



**Alles in einer App:  
Wohnungsangebote,  
Mieter-Service und  
Treueprogramm!**

Jetzt QR-Code  
scannen und GCP  
App downloaden!



Top renovierte  
Wohnungen

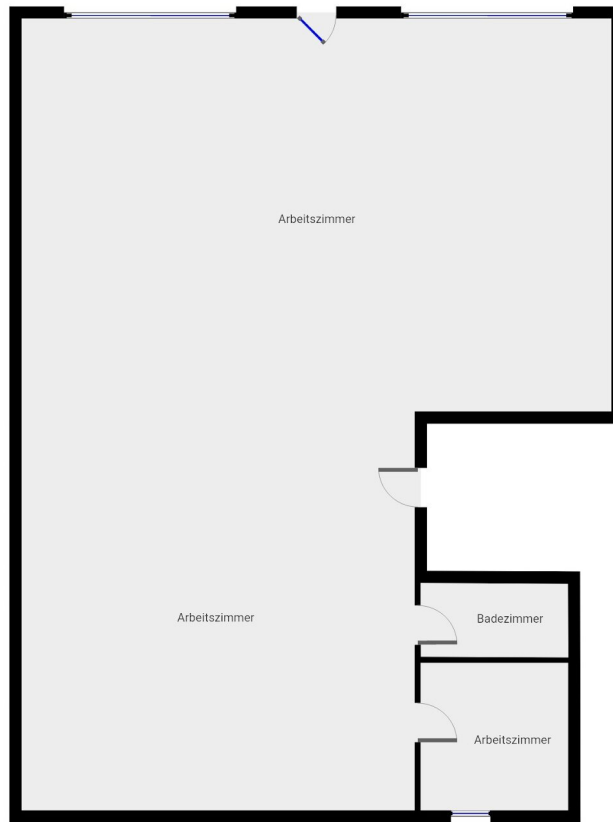


Höchste  
Mieterzufriedenheit



24/7 Mieterservice

# GRUNDRISS



DIESER GRUNDRISS WURDE OHNE JEDWICHE GARANTIE GELIEFERT. SENSOPIA GEWAHRT KEINE GARANTIE, EINSCHLIESSLICH, OHNE SICH JEDOCH DARAUFG ZU BESCHRAENKEN, GARANTIE, DIE DIE QUALITÄT UND DIE PRÄZISION DER ABMESSUNGEN BETREFFEN.