

Nettokaltmiete:	368,00 €
Betriebskosten:	58,00 €
Heizkosten:	36,00 €
Gesamtmiete:	462,00 €
Kaution:	1.104,00 €

Wohnfläche:	32 m ²
Etage:	8

Ausweistyp:	Verbrauchsausweis
Energieträger:	Elektro
Verbrauch /Bedarf In kWh:	70
Baujahr:	1973

Wohnungs-ID: 6019/00004/001/0090

Lange Straße 1A, 27749 Delmenhorst

1-ZIMMER-WOHNUNG MIT EINBAUKÜCHE ZU VERMIETEN

Jetzt Besichtigung vereinbaren:
Laura Sawazky · Zentrales Vermietungscenter:
vermietung@grandcityproperty.de

Sämtliche Daten in diesem Exposé sind so gründlich wie möglich angegeben, dennoch lassen sich Fehler nicht ausschließen. Eine Haftung wird ausgeschlossen. Alle Angaben im Exposé sind daher unverbindlich und etwaige Änderungen vorbehalten. Maßgeblich sind allein die Vereinbarungen des zu schließenden Mietvertrages.



WEITERE INFORMATIONEN

Baujahr	1973
Zustand	Gepflegt
Wesentliche Energieträger	Elektro
Energieausweistyp	Verbrauchsausweis
Energieverbrauchswert	69.80 kwh

OBJEKTbeschreibung

Das 14-stöckige Wohnhaus wurde 1973 erbaut - In der 8. Etage liegt Ihre neue Wohnung. Ein Personenaufzug bringt Sie bequem in die gewünschte Etage.

Lebendige Nachbarschaften und Service vor Ort: Um die optimale Pflege der Anlage kümmert sich unser Hausmeisterservice. Öffentliche Parkplätze stehen Ihnen und Ihren Gästen ebenfalls zur Verfügung.

Sichern Sie sich Ihren privaten Parkplatz!

In vielen unserer Objekte bieten wir Ihnen die Möglichkeit, private Parkplätze anzumieten.

Jetzt anfragen und bequem parken – schnell, einfach und stressfrei! Sprechen Sie uns an!

AUSSTATTUNG

Die 1-Zimmer-Wohnung verteilt sich auf ca. 32 m²

- Balkon
- Küchenzeile
- PVC-Bodenbelag und Raufasertapete in den Wohnräumen
- PVC-Bodenbelag und weiße Wandfliesen in der Küche
- Graue Boden- und weiße Wandfliesen im Bad
- Innenliegendes Badezimmer mit Badewanne
- Personenaufzug
- Hausmeisterservice

LAGE

Willkommen im Delmenhorster Stadtzentrum

Die gepflegte Wohnanlage befindet sich in zentraler Lage direkt in der Innenstadt, am Eingang der idyllischen Fußgängerzone.

Unmittelbar vor der Haustür liegt die Delmenhorster Fußgängerzone Lange Straße mit zahlreichen Geschäften sowie vielfältigen Einkaufs- und Versorgungsmöglichkeiten für den täglichen und nicht alltäglichen Bedarf.

Der Bahnhof sowie der Zentrale Omnibusbahnhof (ZOB) sind ebenfalls in ca. 600 m Entfernung bequem erreichbar.

Schulen und Kindergärten befinden sich in fußläufiger Nähe und bieten insbesondere Familien eine ideale Infrastruktur.

Für Erholung und Freizeit stehen nahegelegene Parks und Grünanlagen – wie die beliebten Graftanlagen – sowie verschiedene Sportvereine in der Umgebung zur Verfügung.

SONSTIGES

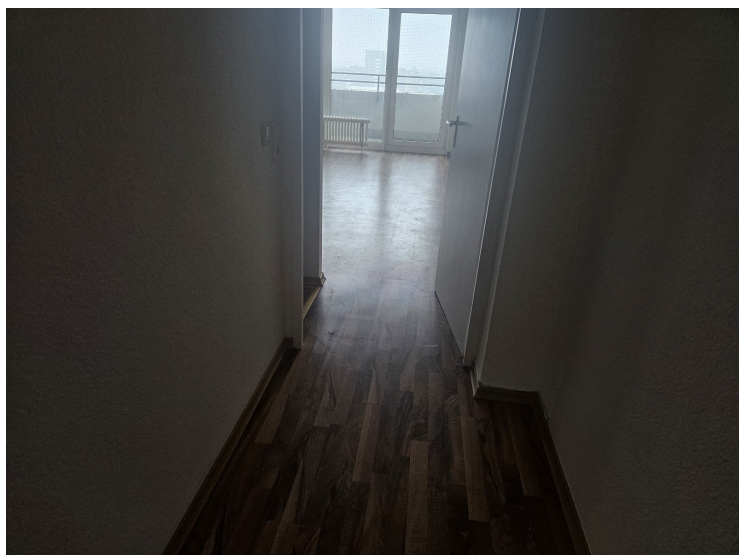
Alle Informationen zur Datennutzung und Datenschutzrechten durch Grand City Property Ltd – Zweigniederlassung Deutschland finden Sie unter: grandcityproperty.de/datenschutz.

Wichtige Hinweise:

- Bitte senden Sie uns keine vertraulichen personenbezogenen Dokumente (z. B. Gehaltsabrechnungen) vor der Besichtigung zu. Sollten Sie dies dennoch tun, werden diese Dateien umgehend gelöscht.
- Der Energieausweis kann bei der Besichtigung vorgelegt werden (ausgenommen Stellplätze/Garagen).
- Die in der Anzeige verwendeten Fotos können Beispielfotos oder KI-generierte Visualisierungen (Kennzeichnung mit „virtually staged“) sein, die der besseren Veranschaulichung der Immobilie dienen und von den tatsächlichen Gegebenheiten abweichen können.
- Sämtliche Daten in diesem Exposé, einschließlich Bilder, Grundrisse und sonstige Beschreibungen wie auch Grundrissgrafiken mit Maßangaben oder Einrichtungen, dienen ausschließlich der allgemeinen Information und stellen keine verbindlichen Zusicherungen dar. Die Daten sind so gründlich wie möglich angegeben, dennoch lassen sich Fehler nicht ausschließen. Alle Angaben im Exposé sind daher unverbindlich und etwaige Änderungen vorbehalten. Wir übernehmen daher keine Gewähr für die Richtigkeit, Vollständigkeit und Aktualität der bereitgestellten Informationen. Maßgeblich sind allein die Vereinbarungen des zu schließenden Mietvertrages. Eine Haftung für fahrlässige Fehler oder Abweichungen der Angaben wird – soweit gesetzlich zulässig – ausgeschlossen.

Hinweis: Bei den Fotos in unseren Wohnungsanzeigen handelt es sich teilweise um Beispielbilder aus vergleichbaren Wohnungen, die von den tatsächlichen Gegebenheiten vor Ort abweichen können. Sämtliche Daten im Exposé sind so gründlich wie möglich angegeben.

WEITERE BILDER



**Alles in einer App:
Wohnungsangebote,
Mieter-Service und
Treueprogramm!**

Jetzt QR-Code
scannen und GCP
App downloaden!



Top renovierte
Wohnungen



Höchste
Mieterzufriedenheit



24/7 Mieterservice