



Nettokaltmiete: 427,00 €  
Betriebskosten: 108,00 €  
Heizkosten: 94,00 €  
**Gesamtmiete: 629,00 €**  
Kautions: 1.371,00 €

Wohnfläche: 56.89 m<sup>2</sup>  
Etage: 1

**Ausweistyp:** Verbrauchsausweis  
**Energieträger:** Fernwärme  
**Verbrauch /Bedarf In kWh:** 77  
**Baujahr:** 1985

Wohnungs-ID: 5037/00270/011/0180

Wilsdruffer Ring 21, 01169 Dresden

# 2-ZIMMER-WOHNUNG MIT BALKON ZU VERMIETEN

**Jetzt Besichtigung vereinbaren:**  
Junias Müller · Zentrales Vermietungscenter:  
vermietung@grandcityproperty.de

Sämtliche Daten in diesem Exposé sind so gründlich wie möglich angegeben, dennoch lassen sich Fehler nicht ausschließen. Eine Haftung wird ausgeschlossen. Alle Angaben im Exposé sind daher unverbindlich und etwaige Änderungen vorbehalten. Maßgeblich sind allein die Vereinbarungen des zu schließenden Mietvertrages.



## WEITERE INFORMATIONEN

<b>Baujahr</b>	1985
<b>Zustand</b>	Gepflegt
<b>Wesentliche Energieträger</b>	Fernwärme
<b>Energieausweistyp</b>	Verbrauchsausweis
<b>Energieverbrauchswert</b>	77.00 kwh

## OBJEKTbeschreibung

Das 5-stöckige Wohnhaus wurde 1985 erbaut - In der 1. Etage liegt Ihre neue Wohnung.

Lebendige Nachbarschaften und Service vor Ort: Um die optimale Pflege der Anlage kümmert sich unser Hausmeisterservice.

Sichern Sie sich Ihren privaten Parkplatz!

In vielen unserer Objekte bieten wir Ihnen die Möglichkeit, private Parkplätze anzumieten. Jetzt anfragen und bequem parken – schnell, einfach und stressfrei! Sprechen Sie uns an!

## AUSSTATTUNG

Die 2-Zimmer-Wohnung verteilt sich auf ca. 57 m<sup>2</sup>

- Balkon
- PVC- Bodenbelag und Raufasertapete in den Wohnräumen
- Anthrazite Boden- und weiße Wandfliesen in der Küche
- Anthrazite Boden- und weiße Wandfliesen im Bad
- Tageslichtbad mit Badewanne
- Haustiere nach Vereinbarung
- Gemeinschaftlicher Trockenraum & Fahrradkeller
- Keller je nach Kapazität
- Hausmeisterservice
- 24/7 für Sie erreichbar - auch im Notfall
- Moderner Mieterservice über WhatsApp, Telefon, E-Mail und die GCP App: Kontakte, Unterlagen und Anliegen bequem online verwalten

Hinweis: Die Wohnung wird im unrenovierten Zustand besichtigt. Gern renovieren wir in Absprache mit Ihnen und vereinbaren einen passenden Einzugstermin.

## LAGE

Willkommen in Dresden - im Stadtteil Gorbitz.

In einer ruhigen Nebenstraße liegt die gepflegte Wohnanlage.

Im Umkreis von wenigen hundert Metern befinden sich Supermärkte und Einkaufsmöglichkeiten des täglichen Bedarfs. Für die Kleinen gibt es Schulen und Kindergärten, die zu Fuß gut erreichbar sind.

Nahegelegene Haltestellen des öffentlichen Nahverkehrs gewährleisten eine gute Anbindung.

Für die Freizeitgestaltung dienen Parks und Grünanlagen in der Nähe, sowie Sportvereine in der Umgebung.

## SONSTIGES

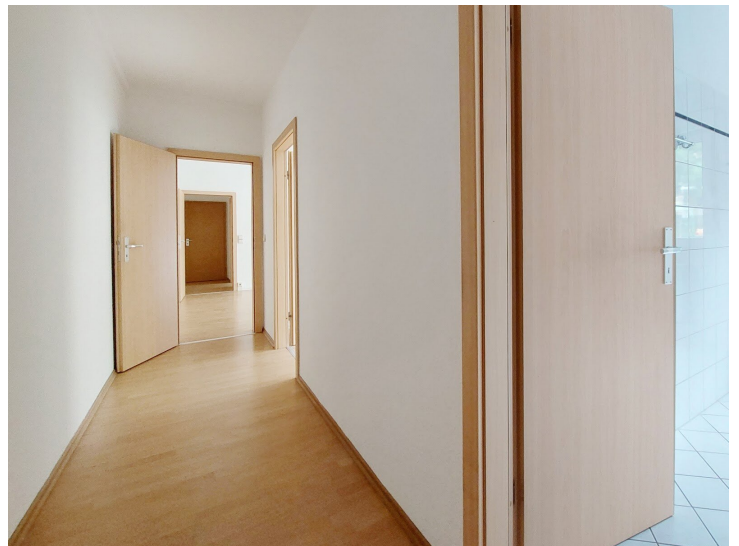
Alle Informationen zur Datennutzung und Datenschutzrechten durch Grand City Property Ltd – Zweigniederlassung Deutschland finden Sie unter: [grandcityproperty.de/datenschutz](https://grandcityproperty.de/datenschutz).

Wichtige Hinweise:

- Bitte senden Sie uns keine vertraulichen personenbezogenen Dokumente (z. B. Gehaltsabrechnungen) vor der Besichtigung zu. Sollten Sie dies dennoch tun, werden diese Dateien umgehend gelöscht.
- Der Energieausweis kann bei der Besichtigung vorgelegt werden (ausgenommen Stellplätze/Garagen).
- Die in der Anzeige verwendeten Fotos können Beispielfotos oder KI-generierte Visualisierungen (Kennzeichnung mit „virtually staged“) sein, die der besseren Veranschaulichung der Immobilie dienen und von den tatsächlichen Gegebenheiten abweichen können.
- Sämtliche Daten in diesem Exposé, einschließlich Bilder, Grundrisse und sonstige Beschreibungen wie auch Grundrissgrafiken mit Maßangaben oder Einrichtungen, dienen ausschließlich der allgemeinen Information und stellen keine verbindlichen Zusicherungen dar. Die Daten sind so gründlich wie möglich angegeben, dennoch lassen sich Fehler nicht ausschließen. Alle Angaben im Exposé sind daher unverbindlich und etwaige Änderungen vorbehalten. Wir übernehmen daher keine Gewähr für die Richtigkeit, Vollständigkeit und Aktualität der bereitgestellten Informationen. Maßgeblich sind allein die Vereinbarungen des zu schließenden Mietvertrages. Eine Haftung für fahrlässige Fehler oder Abweichungen der Angaben wird – soweit gesetzlich zulässig – ausgeschlossen.

**Hinweis:** Bei den Fotos in unseren Wohnungsanzeigen handelt es sich teilweise um Beispielbilder aus vergleichbaren Wohnungen, die von den tatsächlichen Gegebenheiten vor Ort abweichen können. Sämtliche Daten im Exposé sind so gründlich wie möglich angegeben.

## WEITERE BILDER



## WEITERE BILDER



**Alles in einer App:  
Wohnungsangebote,  
Mieter-Service und  
Treueprogramm!**

Jetzt QR-Code  
scannen und GCP  
App downloaden!



Top renovierte  
Wohnungen



Höchste  
Mieterzufriedenheit



24/7 Mieterservice