



Nettokaltmiete:	427,00 €
Betriebskosten:	110,45 €
Heizkosten:	87,00 €
Gesamtmiete:	624,45 €
Kaution:	854,00 EUR
Wohnfläche:	47 m ²
Etage:	2
Energieträger:	Fernwärme
Baujahr:	1976

Wohnungs-ID: 6006/00684/012/0228

Isinger Tor 10, 45276 Essen

1-ZIMMER-WOHNUNG MIT BALKON ZU VERMIETEN

Jetzt Besichtigung vereinbaren:
Asmahan El Aasmi · Zentrales Vermietungcenter:
vermietung@grandcityproperty.de

Sämtliche Daten in diesem Exposé sind so gründlich wie möglich angegeben, dennoch lassen sich Fehler nicht ausschließen. Eine Haftung wird ausgeschlossen. Alle Angaben im Exposé sind daher unverbindlich und etwaige Änderungen vorbehalten. Maßgeblich sind allein die Vereinbarungen des zu schließenden Mietvertrages.



WEITERE INFORMATIONEN

Baujahr	1976
Zustand	Gepflegt
Wesentliche Energieträger	Fernwärme

OBJEKTBSCHREIBUNG

Das 13-stöckige Wohnhaus wurde 1976 erbaut - In der 2. Etage liegt Ihre neue Wohnung. Ein Personenaufzug bringt Sie bequem in die gewünschte Etage.

Lebendige Nachbarschaften und Service vor Ort: Unsere Mitarbeiter:innen begrüßen Sie in der regelmäßigen Mietersprechstunde im Mieterservicebüro ganz in der Nähe. Um die optimale Pflege der Anlage kümmert sich unser Hausmeisterservice. Öffentliche Parkplätze stehen Ihnen und Ihren Gästen ebenfalls zur Verfügung.

*Erhalten Sie bis zum 31.03.2026 in Essen beim Abschluss eines Mietvertrages für eine ausgewählte Aktionswohnung einen 300 € Gutschein für Wunschgutschein.

Bitte beachten Sie die Teilnahmebedingungen: <https://www.grandcityproperty.de/datenschutz/gutschein-aktionen>

AUSSTATTUNG

Die 1-Zimmer-Wohnung verteilt sich auf ca. 47 m²

- Balkon
- Laminat und Fliesen- Bodenbelag und Raufasertapete in den Wohnräumen
- Weiße Boden- und Wandfliesen in der Küche
- Weiße Boden- und Wandfliesen im Bad
- Bad mit Dusche
- Haustiere nach Vereinbarung
- Gemeinschaftlicher Wasch-/ Trockenraum & Fahrradkeller
- Hausmeisterservice
- Mietersprechstunde

LAGE

Willkommen in Essen - im Stadtteil Steele.

In einer ruhigen Nebenstraße liegt die gepflegte Wohnanlage.

Im Umkreis von wenigen Metern befinden sich Supermärkte und Einkaufsmöglichkeiten des täglichen Bedarfs. Für die Kleinen gibt es Schulen und Kindergärten, die zu Fuß gut erreichbar sind.

Nahegelegene Haltestellen des öffentlichen Nahverkehrs gewährleisten eine gute Anbindung.

Für die Freizeitgestaltung dienen Parks und Grünanlagen in der Nähe, sowie Sportvereine in der Umgebung.

SONSTIGES

Alle Informationen zur Datennutzung und Datenschutzrechten durch Grand City Property Ltd – Zweigniederlassung Deutschland finden Sie unter: grandcityproperty.de/datenschutz.

Wichtige Hinweise:

- Bitte senden Sie uns keine vertraulichen personenbezogenen Dokumente (z. B. Gehaltsabrechnungen) vor der Besichtigung zu. Sollten Sie dies dennoch tun, werden diese Dateien umgehend gelöscht.
- Der Energieausweis kann bei der Besichtigung vorgelegt werden (ausgenommen Stellplätze/Garagen).
- Die in der Anzeige verwendeten Fotos können Beispielfotos oder KI-generierte Visualisierungen (Kennzeichnung mit „virtually staged“) sein, die der besseren Veranschaulichung der Immobilie dienen und von den tatsächlichen Gegebenheiten abweichen können.
- Sämtliche Daten in diesem Exposé, einschließlich Bilder, Grundrisse und sonstige Beschreibungen wie auch Grundrissgrafiken mit Maßangaben oder Einrichtungen, dienen ausschließlich der allgemeinen Information und stellen keine verbindlichen Zusicherungen dar. Die Daten sind so gründlich wie möglich angegeben, dennoch lassen sich Fehler nicht ausschließen. Alle Angaben im Exposé sind daher unverbindlich und etwaige Änderungen vorbehalten. Wir übernehmen daher keine Gewähr für die Richtigkeit, Vollständigkeit und Aktualität der bereitgestellten Informationen. Maßgeblich sind allein die Vereinbarungen des zu schließenden Mietvertrages. Eine Haftung für fahrlässige Fehler oder Abweichungen der Angaben wird – soweit gesetzlich zulässig – ausgeschlossen.

Hinweis: Bei den Fotos in unseren Wohnungsanzeigen handelt es sich teilweise um Beispielbilder aus vergleichbaren Wohnungen, die von den tatsächlichen Gegebenheiten vor Ort abweichen können. Sämtliche Daten im Exposé sind so gründlich wie möglich angegeben.

WEITERE BILDER





**Alles in einer App:
Wohnungsangebote,
Mieter-Service und
Treueprogramm!**

Jetzt QR-Code
scannen und GCP
App downloaden!



Top renovierte Wohnungen

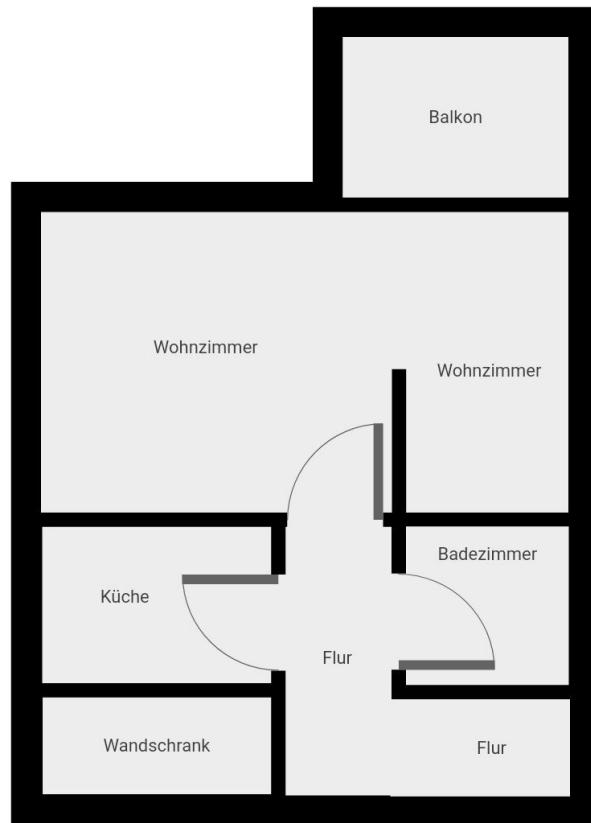


97% Mieterzufriedenheit



24/7 Mieterservice

GRUNDRISS



DIESER GRUNDRISS WURDE OHNE JEDICHE GARANTIE DELIEFERT. SENSOPIA GEWÄHRT KEINE GARANTIE, EINSCHLISSLICH, OHNE SICH JEDOCH DARAUF ZU BESCHRÄNKEN, GARANTIEN, DIE DIE QUALITÄT UND DIE PRÄZISION DER ABMESSUNGEN BETREFFEN.