



|                                      |                     |
|--------------------------------------|---------------------|
| Nettokaltmiete:                      | 300,00 €            |
| Betriebskosten:                      | 72,00 €             |
| Heizkosten:                          | 46,00 €             |
| <b>Gesamtmiete:</b>                  | <b>418,00 €</b>     |
| Kaution:                             | Auf Anfrage         |
| Wohnfläche:                          | 34.5 m <sup>2</sup> |
| Etage:                               | 0                   |
| <b>Ausweistyp:</b>                   | Verbrauchsausweis   |
| <b>Energieträger:</b>                | Gas                 |
| <b>Verbrauch<br/>/Bedarf In kWh:</b> | 91                  |
| <b>Baujahr:</b>                      | 1969                |

Wohnungs-ID: 5050/00570/002/0053

Otto-Dix-Straße 2, 06124 Halle (Saale)

# 1-ZIMMER-WOHNUNG ZU VERMIETEN

**Jetzt Besichtigung vereinbaren:**

Ines Kretschmann · Zentrales Vermietungscenter:  
vermietung@grandcityproperty.de

Sämtliche Daten in diesem Exposé sind so gründlich wie möglich angegeben, dennoch lassen sich Fehler nicht ausschließen. Eine Haftung wird ausgeschlossen. Alle Angaben im Exposé sind daher unverbindlich und etwaige Änderungen vorbehalten. Maßgeblich sind allein die Vereinbarungen des zu schließenden Mietvertrages.



## WEITERE INFORMATIONEN

|                                  |                   |
|----------------------------------|-------------------|
| <b>Baujahr</b>                   | 1969              |
| <b>Zustand</b>                   | Nach Vereinbarung |
| <b>Wesentliche Energieträger</b> | Gas               |
| <b>Energieausweistyp</b>         | Verbrauchsausweis |
| <b>Energieverbrauchswert</b>     | 91.00 kwh         |

## OBJEKTbeschreibung

Das 11-stöckige Wohnhaus wurde 1969 erbaut - Im Erdgeschoss liegt Ihre neue Wohnung. Ein Personenaufzug bringt Sie bequem in die gewünschte Etage.

Lebendige Nachbarschaften und Service vor Ort: Um die optimale Pflege der Anlage kümmert sich unser Hausmeisterservice.

Sichern Sie sich Ihren privaten Parkplatz!

In vielen unserer Objekte bieten wir Ihnen die Möglichkeit, private Parkplätze anzumieten. Jetzt anfragen und bequem parken – schnell, einfach und stressfrei! Sprechen Sie uns an!

## AUSSTATTUNG

Die 1-Zimmer-Wohnung verteilt sich auf ca. 34 m<sup>2</sup>

- Laminat - Bodenbelag und Raufasertapete in den Wohnräumen
- Anthrazite Boden- und weiße Wandfliesen in der Küche
- Anthrazite Boden- und weiße Wandfliesen im Bad
- Bad mit Badewanne
- Haustiere nach Vereinbarung
- Personenaufzug
- Hausmeisterservice
- 24/7 für Sie erreichbar - auch im Notfall
- Moderner Mieterservice über WhatsApp, Telefon, E-Mail und die GCP App: Kontakte, Unterlagen und Anliegen bequem online verwalten

## LAGE

Willkommen in Halle (Saale) – im beliebten Stadtteil Neustadt.

Die gepflegte Wohnanlage liegt ruhig in einer Nebenstraße und überzeugt durch ein angenehmes, entspanntes Wohnumfeld.

Einkaufsmöglichkeiten und Supermärkte für den täglichen Bedarf erreichen Sie bequem in wenigen Minuten. Auch Schulen und Kindergärten befinden sich in fußläufiger Nähe und machen die Lage besonders alltagstauglich.

Dank der nahegelegenen Haltestellen sind Sie hervorragend an den öffentlichen Nahverkehr angebunden.

Für Ihre Freizeit bieten sich zahlreiche Parks, Grünanlagen sowie Sportmöglichkeiten in der Umgebung an.

## SONSTIGES

Alle Informationen zur Datennutzung und Datenschutzrechten durch Grand City Property Ltd – Zweigniederlassung Deutschland finden Sie unter: [grandcityproperty.de/datenschutz](https://grandcityproperty.de/datenschutz).

Wichtige Hinweise:

- Bitte senden Sie uns keine vertraulichen personenbezogenen Dokumente (z. B. Gehaltsabrechnungen) vor der Besichtigung zu. Sollten Sie dies dennoch tun, werden diese Dateien umgehend gelöscht.
- Der Energieausweis kann bei der Besichtigung vorgelegt werden (ausgenommen Stellplätze/Garagen).
- Die in der Anzeige verwendeten Fotos können Beispielfotos oder KI-generierte Visualisierungen (Kennzeichnung mit „virtually staged“) sein, die der besseren Veranschaulichung der Immobilie dienen und von den tatsächlichen Gegebenheiten abweichen können.
- Sämtliche Daten in diesem Exposé, einschließlich Bilder, Grundrisse und sonstige Beschreibungen wie auch Grundrissgrafiken mit Maßangaben oder Einrichtungen, dienen ausschließlich der allgemeinen Information und stellen keine verbindlichen Zusicherungen dar. Die Daten sind so gründlich wie möglich angegeben, dennoch lassen sich Fehler nicht ausschließen. Alle Angaben im Exposé sind daher unverbindlich und etwaige Änderungen vorbehalten. Wir übernehmen daher keine Gewähr für die Richtigkeit, Vollständigkeit und Aktualität der bereitgestellten Informationen. Maßgeblich sind allein die Vereinbarungen des zu schließenden Mietvertrages. Eine Haftung für fahrlässige Fehler oder Abweichungen der Angaben wird – soweit gesetzlich zulässig – ausgeschlossen.

**Hinweis:** Bei den Fotos in unseren Wohnungsanzeigen handelt es sich teilweise um Beispielbilder aus vergleichbaren Wohnungen, die von den tatsächlichen Gegebenheiten vor Ort abweichen können. Sämtliche Daten im Exposé sind so gründlich wie möglich angegeben.

## WEITERE BILDER



**Alles in einer App:  
Wohnungsangebote,  
Mieter-Service und  
Treueprogramm!**

Jetzt QR-Code  
scannen und GCP  
App downloaden!



Top renovierte  
Wohnungen

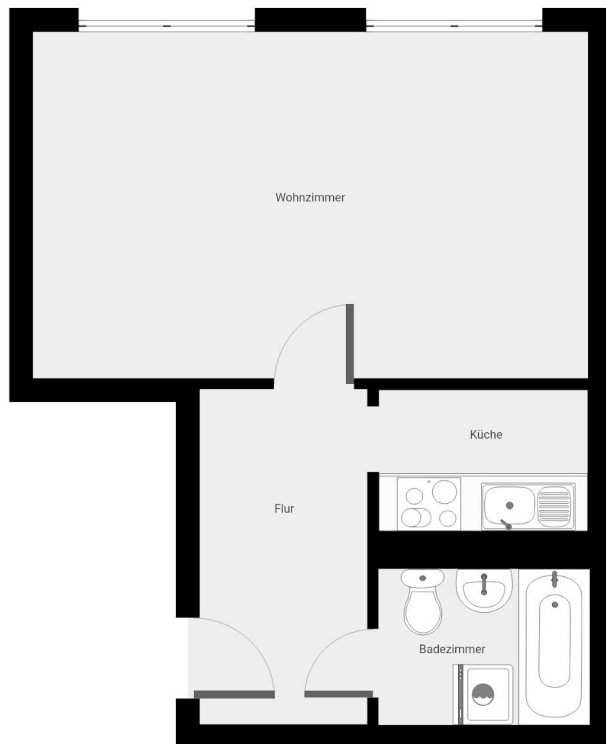


Höchste  
Mieterzufriedenheit



24/7 Mieterservice

# GRUNDRISS



DIESER GRUNDRISS WURDE OHNE JEDWICHE GARANTIE DELIEFERT. SENSOPIA GEWAHRT KEINE GARANTIE, EINSCHLIESSLICH, OHNE SICH JEDOCH DARAUF ZU BESCHRAENKEN, GARANTIE, DIE DIE QUALITAET UND DIE PREZISION DER ABMESSUNGEN BETREFFEN.