



Nettokaltmiete:	420,00 €
Betriebskosten:	71,00 €
Heizkosten:	74,00 €
Gesamtmiete:	565,00 €
Kaution:	840,00 EUR
Wohnfläche:	44.96 m ²
Etage:	1
Ausweistyp:	Verbrauchsausweis
Energieträger:	Fernwärme
Verbrauch /Bedarf in kWh:	89
Baujahr:	1983

Wohnungs-ID: 5050/00567/001/0008

Pfännereck 5, 06126 Halle (Saale)

2-ZIMMER-WOHNUNG ZU VERMIETEN

Jetzt Besichtigung vereinbaren:

Stefanie Bremer · Zentrales Vermietungscenter:
vermietung@grandcityproperty.de

Sämtliche Daten in diesem Exposé sind so gründlich wie möglich angegeben, dennoch lassen sich Fehler nicht ausschließen. Eine Haftung wird ausgeschlossen. Alle Angaben im Exposé sind daher unverbindlich und etwaige Änderungen vorbehalten. Maßgeblich sind allein die Vereinbarungen des zu schließenden Mietvertrages.



WEITERE INFORMATIONEN

Baujahr	1983
Zustand	Gepflegt
Wesentliche Energieträger	Fernwärme
Energieausweistyp	Verbrauchsausweis
Energieverbrauchswert	89.00 kwh

OBJEKTBESCHREIBUNG

Das 20-stöckige Wohnhaus wurde 1986erbaut - In der 1. Etage liegt Ihre neue Wohnung. Ein Personenaufzug bringt Sie bequem in die gewünschte Etage. Achtung, die Wohnung liegt nicht auf einer Fahrstuhletage.

Lebendige Nachbarschaften und Service vor Ort: Unsere Mitarbeiter:innen begrüßen Sie in der regelmäßigen Mietersprechstunde im Mieterservicebüro ganz in der Nähe. Um die optimale Pflege der Anlage kümmert sich unser Hausmeisterservice. Öffentliche Parkplätze stehen Ihnen und Ihren Gästen ebenfalls zur Verfügung.

Sichern Sie sich Ihren privaten Parkplatz!

In vielen unserer Objekte bieten wir Ihnen die Möglichkeit, private Parkplätze anzumieten. Jetzt anfragen und bequem parken – schnell, einfach und stressfrei! Sprechen Sie uns an!

AUSSTATTUNG

Die 2-Zimmer-Wohnung verteilt sich auf ca. 44 m²

- PVC- Bodenbelag und Raufasertapete in den Wohnräumen
- PVC- Bodenbelag- und weiße Wandfliesen in der Küche
- offene Küche
- Anthrazite Boden- und weiße Wandfliesen im Bad
- Innenliegendes Bad mit Badewanne
- Haustiere nach Vereinbarung
- Hausmeisterservice
- 24/7 Mieterservice & Mietersprechstunde

LAGE

Willkommen in Halle - im Stadtteil Neustadt.

Im Umkreis von wenigen hundert Metern befinden sich Supermärkte und Einkaufsmöglichkeiten des täglichen Bedarfs. Für die Kleinen gibt es Schulen und Kindergärten, die zu Fuß gut erreichbar sind.

Nahegelegene Haltestellen des öffentlichen Nahverkehrs gewährleisten eine gute Anbindung.

Für die Freizeitgestaltung dienen Parks und Grünanlagen in der Nähe, sowie Sportvereine in der Umgebung.

SONSTIGES

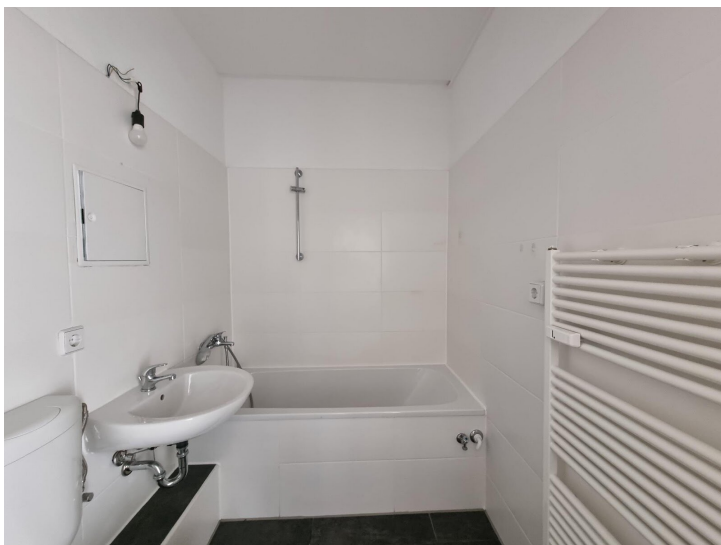
Alle Informationen zur Datennutzung und Datenschutzrechten durch Grand City Property Ltd – Zweigniederlassung Deutschland finden Sie unter: grandcityproperty.de/datenschutz.

Wichtige Hinweise:

- Bitte senden Sie uns keine vertraulichen personenbezogenen Dokumente (z. B. Gehaltsabrechnungen) vor der Besichtigung zu. Sollten Sie dies dennoch tun, werden diese Dateien umgehend gelöscht.
- Der Energieausweis kann bei der Besichtigung vorgelegt werden (ausgenommen Stellplätze/Garagen).
- Die in der Anzeige verwendeten Fotos können Beispielfotos oder KI-generierte Visualisierungen (Kennzeichnung mit „virtually staged“) sein, die der besseren Veranschaulichung der Immobilie dienen und von den tatsächlichen Gegebenheiten abweichen können.
- Sämtliche Daten in diesem Exposé, einschließlich Bilder, Grundrisse und sonstige Beschreibungen wie auch Grundrissgrafiken mit Maßangaben oder Einrichtungen, dienen ausschließlich der allgemeinen Information und stellen keine verbindlichen Zusicherungen dar. Die Daten sind so gründlich wie möglich angegeben, dennoch lassen sich Fehler nicht ausschließen. Alle Angaben im Exposé sind daher unverbindlich und etwaige Änderungen vorbehalten. Wir übernehmen daher keine Gewähr für die Richtigkeit, Vollständigkeit und Aktualität der bereitgestellten Informationen. Maßgeblich sind allein die Vereinbarungen des zu schließenden Mietvertrages. Eine Haftung für fahrlässige Fehler oder Abweichungen der Angaben wird – soweit gesetzlich zulässig – ausgeschlossen.

Hinweis: Bei den Fotos in unseren Wohnungsanzeigen handelt es sich teilweise um Beispielbilder aus vergleichbaren Wohnungen, die von den tatsächlichen Gegebenheiten vor Ort abweichen können. Sämtliche Daten im Exposé sind so gründlich wie möglich angegeben.

WEITERE BILDER



WEITERE BILDER



Alles in einer App:
Wohnungsangebote,
Mieter-Service und
Treueprogramm!

Jetzt QR-Code
scannen und GCP
App downloaden!





Top renovierte
Wohnungen



Höchste
Mieterzufriedenheit



24/7 Mieterservice



DIESER GRUNDRISS WURDE OHNE JEDWACHE GARANTIE GELIEFERT. SENSOPIA GEWÄHRT KEINE GARANTIE, EINSCHLIESSLICH, OHNE SICH JEDOCH DARAUFGU BESCHRÄNKEN, GARANTIEEN, DIE DIE QUALITÄT UND DIE PRÄZISION DER ABMESSUNGEN BETREFFEN.