



Nettokaltmiete: 564,00 €

Betriebskosten: 675,00 €

**Gesamtmiete: 1.239,00 €**

Kautiion: 3 Monatsmieten (inkl. NK+MwSt.)

Wohnfläche: 180.38 m<sup>2</sup>

Etage: 0

Energieträger: Gas

Baujahr: 1976

Wohnungs-ID: 6007/00629/004/0099

Grabkeweg 16, 22043 Hamburg

# GEWERBEEINHEIT MIT 180.38 M<sup>2</sup> ZU VERMIETEN

**Jetzt Besichtigung vereinbaren:**  
Jens Kirschneit · Zentrales Vermietungscenter:  
[vermietung@grandcityproperty.de](mailto:vermietung@grandcityproperty.de)

Sämtliche Daten in diesem Exposé sind so gründlich wie möglich angegeben, dennoch lassen sich Fehler nicht ausschließen. Eine Haftung wird ausgeschlossen. Alle Angaben im Exposé sind daher unverbindlich und etwaige Änderungen vorbehalten. Maßgeblich sind allein die Vereinbarungen des zu schließenden Mietvertrages.



## WEITERE INFORMATIONEN

<b>Baujahr</b>	1976
<b>Zustand</b>	Nach Vereinbarung
<b>Wesentliche Energieträger</b>	Gas

## OBJEKTBE SCHREIBUNG

Das mehrstöckige Haus wurde 1976 erbaut - Im Erdgeschoss liegt Ihre neue Gewerbeeinheit.

Lebendige Nachbarschaften und Service vor Ort: Öffentliche Parkplätze stehen Ihnen und Ihren Gästen und Mitarbeiter:innen ebenfalls zur Verfügung.

## AUSSTATTUNG

SONDERKONDITIONEN für renovierungsbedürftige Praxis-/Bürofläche. Sie möchten Ihren Traum einer eigenen Praxis-/Bürofläche verwirklichen?

Ab einer Festlaufzeit von min. 5 Jahren, sind Sonderkonditionen möglich, sofern der Mieter die Renovierungsarbeiten selbst ausführt - sprechen Sie uns an.

Die Gewerbefläche verteilt sich auf circa 180 m<sup>2</sup>.

- Aufzug vorhanden
- Öffentliche Parkmöglichkeiten

## LAGE

Willkommen in Hamburg-Jenfeld.

Die Gewerbeeinheit befindet sich zentral gelegen in der Nähe des Jenfelder Einkaufszentrums und in unmittelbarer Nähe zu Haltestellen des öffentlichen Nahverkehrs.

Die Anbindung an das Straßennetz ist sehr gut.

Für eine entspannte Pause können Sie und Ihre Mitarbeiter:innen nahegelegene Grünflächen oder die Angebote im Einkaufszentrum und in der weiteren Umgebung nutzen.

## SONSTIGES

Alle Informationen zur Datennutzung und Datenschutzrechten durch Grand City Property Ltd – Zweigniederlassung Deutschland finden Sie unter: [grandcityproperty.de/datenschutz](https://grandcityproperty.de/datenschutz).

Wichtige Hinweise:

- Bitte senden Sie uns keine vertraulichen personenbezogenen Dokumente (z. B. Gehaltsabrechnungen) vor der Besichtigung zu. Sollten Sie dies dennoch tun, werden diese Dateien umgehend gelöscht.
- Der Energieausweis kann bei der Besichtigung vorgelegt werden (ausgenommen Stellplätze/Garagen).
- Die in der Anzeige verwendeten Fotos können Beispielfotos oder KI-generierte Visualisierungen (Kennzeichnung mit „virtually staged“) sein, die der besseren Veranschaulichung der Immobilie dienen und von den tatsächlichen Gegebenheiten abweichen können.
- Sämtliche Daten in diesem Exposé, einschließlich Bilder, Grundrisse und sonstige Beschreibungen wie auch Grundrissgrafiken mit Maßangaben oder Einrichtungen, dienen ausschließlich der allgemeinen Information und stellen keine verbindlichen Zusicherungen dar. Die Daten sind so gründlich wie möglich angegeben, dennoch lassen sich Fehler nicht ausschließen. Alle Angaben im Exposé sind daher unverbindlich und etwaige Änderungen vorbehalten. Wir übernehmen daher keine Gewähr für die Richtigkeit, Vollständigkeit und Aktualität der bereitgestellten Informationen. Maßgeblich sind allein die Vereinbarungen des zu schließenden Mietvertrages. Eine Haftung für fahrlässige Fehler oder Abweichungen der Angaben wird – soweit gesetzlich zulässig – ausgeschlossen.

**Hinweis:** Bei den Fotos in unseren Wohnungsanzeigen handelt es sich teilweise um Beispielbilder aus vergleichbaren Wohnungen, die von den tatsächlichen Gegebenheiten vor Ort abweichen können. Sämtliche Daten im Exposé sind so gründlich wie möglich angegeben.

## WEITERE BILDER




## WEITERE BILDER




**Alles in einer App:  
Wohnungsangebote,  
Mieter-Service und  
Treueprogramm!**

Jetzt QR-Code  
scannen und GCP  
App downloaden!

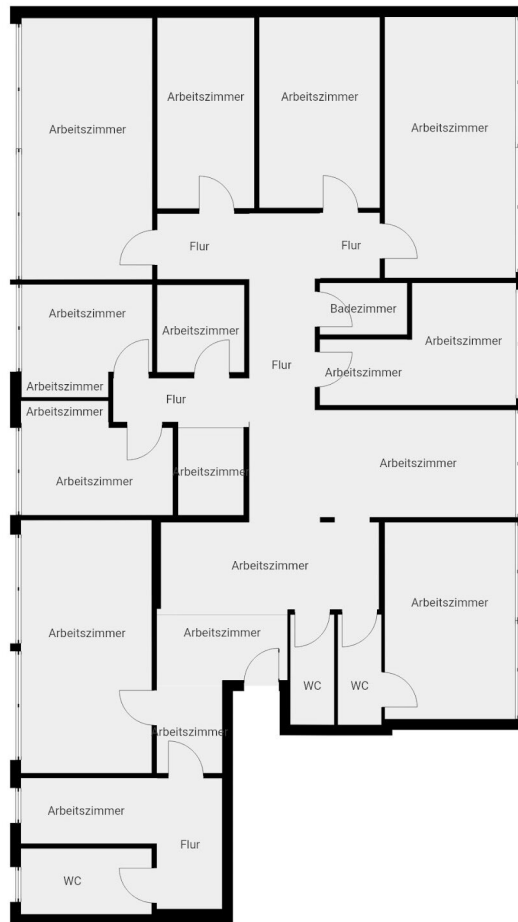


97% Mieterzufriedenheit



24/7 Mieterservice

# GRUNDRISS



DIESER GRUNDRISS WURDE OHNE JEGLICHE GARANTIE GELIEFERT. SENSOPIA GEWÄHRT KEINE GARANTIE, EINSCHLIESSLICH, OHNE SICH JEDOCH DARAUFG ZU BESCHRÄNKEN, GARANTIE, DIE DIE QUALITÄT UND DIE PRÄZISION DER ABMESSUNGEN BETREFFEN.