



Dieses Bild wurde mit Hilfe von künstlicher Intelligenz bearbeitet



Nettokaltmiete:	328,00 €
Betriebskosten:	131,80 €
Heizkosten:	125,60 €
Gesamtmiete:	585,40 €
Kaution:	328,00 €

Wohnfläche:	69.74 m ²
Etage:	4

Ausweistyp:	Verbrauchsausweis
Energieträger:	Fernwärme
Verbrauch /Bedarf In kWh:	175
Baujahr:	1970



Wohnungs-ID: 5052/00711/003/0030

Johann-Sebastian-Bach-Straße 22, 06333 Hettstedt

4-ZIMMER-WOHNUNG MIT BALKON ZU VERMIETEN

Jetzt Besichtigung vereinbaren:

Ines Kretschmann · Zentrales Vermietungscenter:
vermietung@grandcityproperty.de

Sämtliche Daten in diesem Exposé sind so gründlich wie möglich angegeben, dennoch lassen sich Fehler nicht ausschließen. Eine Haftung wird ausgeschlossen. Alle Angaben im Exposé sind daher unverbindlich und etwaige Änderungen vorbehalten. Maßgeblich sind allein die Vereinbarungen des zu schließenden Mietvertrages.



WEITERE INFORMATIONEN

Baujahr	1970
Zustand	Nach Vereinbarung
Wesentliche Energieträger	Fernwärme
Energieausweistyp	Verbrauchsausweis
Energieverbrauchswert	175.00 kwh

OBJEKTbeschreibung

Das 4-stöckige Wohnhaus wurde 1970 erbaut - In der 4. Etage liegt Ihre neue Wohnung.

Lebendige Nachbarschaften und Service vor Ort: Um die optimale Pflege der Anlage kümmert sich unser Hausmeisterservice.

*Erhalten Sie bis zum 31.12.2025 in Hettstedt beim Abschluss eines Mietvertrages für eine ausgewählte Aktionswohnung einen 250 € Wunschgutschein.

Bitte beachten Sie die Teilnahmebedingungen: <https://www.grandcityproperty.de/datenschutz/gutschein-aktionen>

Sichern Sie sich Ihren privaten Parkplatz!

In vielen unserer Objekte bieten wir Ihnen die Möglichkeit, private Parkplätze anzumieten.

Jetzt anfragen und bequem parken – schnell, einfach und stressfrei! Sprechen Sie uns an!

AUSSTATTUNG

Die 4-Zimmer-Wohnung verteilt sich auf ca. 69 m²

- Balkon
- WG-geeignet
- PVC-Bodenbelag und Raufasertapete in den Wohnräumen
- PVC-Bodenbelag- und weiße Wandfliesen in der Küche
- Anthrazite Boden- und weiße Wandfliesen im Bad
- Tageslichtbad mit Badewanne
- Keller je nach Kapazität
- Haustiere nach Vereinbarung
- Hausmeisterservice
- 24/7 für Sie erreichbar - auch im Notfall
- Moderner Mieterservice über WhatsApp, Telefon, E-Mail und die GCP App: Kontakte, Unterlagen und Anliegen bequem online verwalten

LAGE

Willkommen in Hettstedt - im Stadtteil Hettstedt.

In einer ruhigen Nebenstraße liegt die gepflegte Wohnanlage.

Im Umkreis von wenigen hundert Metern befinden sich Supermärkte und Einkaufsmöglichkeiten des täglichen Bedarfs. Für die Kleinen gibt es Schulen und Kindergärten, die zu Fuß gut erreichbar sind.

Nahegelegene Haltestellen des öffentlichen Nahverkehrs gewährleisten eine gute Anbindung.

Für die Freizeitgestaltung dienen Parks und Grünanlagen in der Nähe, sowie Sportvereine in der Umgebung.

SONSTIGES

Alle Informationen zur Datennutzung und Datenschutzrechten durch Grand City Property Ltd – Zweigniederlassung Deutschland finden Sie unter: grandcityproperty.de/datenschutz.

Wichtige Hinweise:

- Bitte senden Sie uns keine vertraulichen personenbezogenen Dokumente (z. B. Gehaltsabrechnungen) vor der Besichtigung zu. Sollten Sie dies dennoch tun, werden diese Dateien umgehend gelöscht.
- Der Energieausweis kann bei der Besichtigung vorgelegt werden (ausgenommen Stellplätze/Garagen).
- Die in der Anzeige verwendeten Fotos können Beispielfotos oder KI-generierte Visualisierungen (Kennzeichnung mit „virtually staged“) sein, die der besseren Veranschaulichung der Immobilie dienen und von den tatsächlichen Gegebenheiten abweichen können.
- Sämtliche Daten in diesem Exposé, einschließlich Bilder, Grundrisse und sonstige Beschreibungen wie auch Grundrissgrafiken mit Maßangaben oder Einrichtungen, dienen ausschließlich der allgemeinen Information und stellen keine verbindlichen Zusicherungen dar. Die Daten sind so gründlich wie möglich angegeben, dennoch lassen sich Fehler nicht ausschließen. Alle Angaben im Exposé sind daher unverbindlich und etwaige Änderungen vorbehalten. Wir übernehmen daher keine Gewähr für die Richtigkeit, Vollständigkeit und Aktualität der bereitgestellten Informationen. Maßgeblich sind allein die Vereinbarungen des zu schließenden Mietvertrages. Eine Haftung für fahrlässige Fehler oder Abweichungen der Angaben wird – soweit gesetzlich zulässig – ausgeschlossen.

Hinweis: Bei den Fotos in unseren Wohnungsanzeigen handelt es sich teilweise um Beispielbilder aus vergleichbaren Wohnungen, die von den tatsächlichen Gegebenheiten vor Ort abweichen können. Sämtliche Daten im Exposé sind so gründlich wie möglich angegeben.

WEITERE BILDER

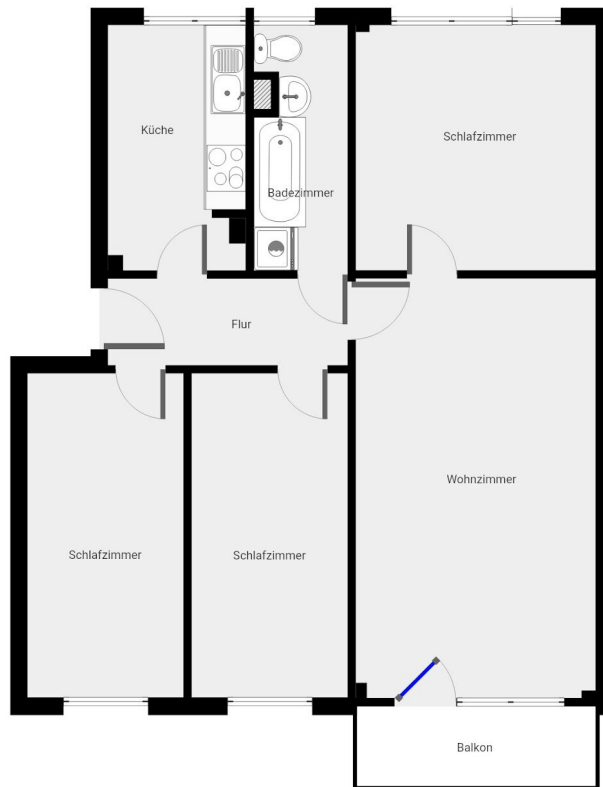


WEITERE BILDER





GRUNDRISS



DIESER GRUNDRISS WURDE OHNE JEGICHE GARANTIE DELIEFERT. SENSOPIA GEWAHRT KEINE GARANTIE, EINSCHLIESSLICH, OHNE SICH JEDOCH DARAUFG ZU BESCHRAENKEN, GARANTEN, DIE DIE QUALITÄT UND DIE PRÄZISION DER ABMESSUNGEN BETREFFEN.