



Nettokaltmiete:	315,00 €
Betriebskosten:	112,50 €
Heizkosten:	107,00 €
<b>Gesamtmieta:</b>	<b>534,50 €</b>
Kautia:	630,00 €
Wohnfläche:	59.39 m <sup>2</sup>
Etage:	1
<b>Ausweistyp:</b>	Verbrauchsausweis
<b>Energieträger:</b>	Fernwärme
<b>Verbrauch /Bedarf In kWh:</b>	175
<b>Baujahr:</b>	1970

Wohnungs-ID: 5052/00711/006/0053

Johann-Sebastian-Bach-Straße 28, 06333 Hettstedt

# 3-ZIMMER-WOHNUNG MIT BALKON ZU VERMIETEN

**Jetzt Besichtigung vereinbaren:**  
Ines Kretschmann · Zentrales Vermietungscenler:  
vermietung@grandcityproperty.de

Sämtliche Daten in diesem Exposé sind so gründlich wie möglich angegeben, dennoch lassen sich Fehler nicht ausschließen. Eine Haftung wird ausgeschlossen. Alle Angaben im Exposé sind daher unverbindlich und etwaige Änderungen vorbehalten. Maßgeblich sind allein die Vereinbarungen des zu schließenden Mietvertrages.



## WEITERE INFORMATIONEN

<b>Baujahr</b>	1970
<b>Zustand</b>	Nach Vereinbarung
<b>Wesentliche Energieträger</b>	Fernwärme
<b>Energieausweistyp</b>	Verbrauchsausweis
<b>Energieverbrauchswert</b>	175.00 kwh

## OBJEKTBESCHREIBUNG

Das 4-stöckige Wohnhaus wurde 1970 erbaut - In der 1. Etage liegt Ihre neue Wohnung.

Lebendige Nachbarschaften und Service vor Ort: Um die optimale Pflege der Anlage kümmert sich unser Hausmeisterservice.

Sichern Sie sich Ihren privaten Parkplatz!

In vielen unserer Objekte bieten wir Ihnen die Möglichkeit, private Parkplätze anzumieten. Jetzt anfragen und bequem parken – schnell, einfach und stressfrei! Sprechen Sie uns an!

## AUSSTATTUNG

Die 3-Zimmer-Wohnung verteilt sich auf ca. 59 m<sup>2</sup>

- Balkon
- WG-geeignet
- Laminat - Bodenbelag und Raufasertapete in den Wohnräumen
- Anthrazite Boden- und weiße Wandfliesen in der Küche
- Anthrazite Boden- und helle Wandfliesen im Bad
- Tageslichtbad mit Badewanne
- Haustiere nach Vereinbarung
- Keller je nach Verfügbarkeit
- Hausmeisterservice
- 24/7 für Sie erreichbar - auch im Notfall
- Moderner Mieterservice über WhatsApp, Telefon, E-Mail und die GCP App: Kontakte, Unterlagen und Anliegen bequem online verwalten

## LAGE

Willkommen in Hettstedt (Mansfeld-Südharz)

Die Wohnung befindet sich in ruhiger Wohnlage von Hettstedt, in der Johann-Sebastian-Bach-Straße. Das Wohnumfeld ist geprägt von gepflegten Mehrfamilienhäusern und bietet eine angenehme Nachbarschaft mit viel Grün.

Einkaufsmöglichkeiten des täglichen Bedarfs, wie Supermärkte, Bäckereien und Dienstleister, sind in wenigen Minuten erreichbar. Auch medizinische Versorgungseinrichtungen, Apotheken sowie Schulen und Kindertagesstätten befinden sich in der näheren Umgebung und gewährleisten eine gute Infrastruktur für Singles, Paare und Familien.

Die Anbindung an den öffentlichen Nahverkehr ist fußläufig gegeben, sodass umliegende Stadtteile sowie das Zentrum von Hettstedt bequem erreichbar sind. Zudem sorgen gut ausgebaute Verkehrswege für eine schnelle Erreichbarkeit der umliegenden Städte der Mansfelder Region. Erholungsmöglichkeiten bieten die umliegenden Grünflächen sowie nahegelegene Freizeit- und Naturangebote, die zu Spaziergängen und zur aktiven Freizeitgestaltung einladen.

## SONSTIGES

Alle Informationen zur Datennutzung und Datenschutzrechten durch Grand City Property Ltd – Zweigniederlassung Deutschland finden Sie unter: [grandcityproperty.de/datenschutz](https://grandcityproperty.de/datenschutz).

Wichtige Hinweise:

- Bitte senden Sie uns keine vertraulichen personenbezogenen Dokumente (z. B. Gehaltsabrechnungen) vor der Besichtigung zu. Sollten Sie dies dennoch tun, werden diese Dateien umgehend gelöscht.
- Der Energieausweis kann bei der Besichtigung vorgelegt werden (ausgenommen Stellplätze/Garagen).
- Die in der Anzeige verwendeten Fotos können Beispielfotos oder KI-generierte Visualisierungen (Kennzeichnung mit „virtually staged“) sein, die der besseren Veranschaulichung der Immobilie dienen und von den tatsächlichen Gegebenheiten abweichen können.
- Sämtliche Daten in diesem Exposé, einschließlich Bilder, Grundrisse und sonstige Beschreibungen wie auch Grundrissgrafiken mit Maßangaben oder Einrichtungen, dienen ausschließlich der allgemeinen Information und stellen keine verbindlichen Zusicherungen dar. Die Daten sind so gründlich wie möglich angegeben, dennoch lassen sich Fehler nicht ausschließen. Alle Angaben im Exposé sind daher unverbindlich und etwaige Änderungen vorbehalten. Wir übernehmen daher keine Gewähr für die Richtigkeit, Vollständigkeit und Aktualität der bereitgestellten Informationen. Maßgeblich sind allein die Vereinbarungen des zu schließenden Mietvertrages. Eine Haftung für fahrlässige Fehler oder Abweichungen der Angaben wird – soweit gesetzlich zulässig – ausgeschlossen.

**Hinweis:** Bei den Fotos in unseren Wohnungsanzeigen handelt es sich teilweise um Beispielbilder aus vergleichbaren Wohnungen, die von den tatsächlichen Gegebenheiten vor Ort abweichen können. Sämtliche Daten im Exposé sind so gründlich wie möglich angegeben.

## WEITERE BILDER



## WEITERE BILDER



**Alles in einer App:  
Wohnungsangebote,  
Mieter-Service und  
Treueprogramm!**

Jetzt QR-Code  
scannen und GCP  
App downloaden!

A promotional graphic for the GCP app. It features a GCP logo at the top left. Below it, two smartphones are shown side-by-side, displaying the app's interface. The left phone shows a list of apartment listings with details like 'Etagen', 'Zugler', and 'Zimmer'. The right phone shows a 'DIGITALE SERVICES' menu with icons for 'Treueprogramm', 'Wartung & Anfragen', 'Werkzeig', 'Mietvertrag', and 'Tiefenreinem'. A QR code is positioned to the right of the text 'Jetzt QR-Code scannen und GCP App downloaden!'.

**Top renovierte  
Wohnungen**



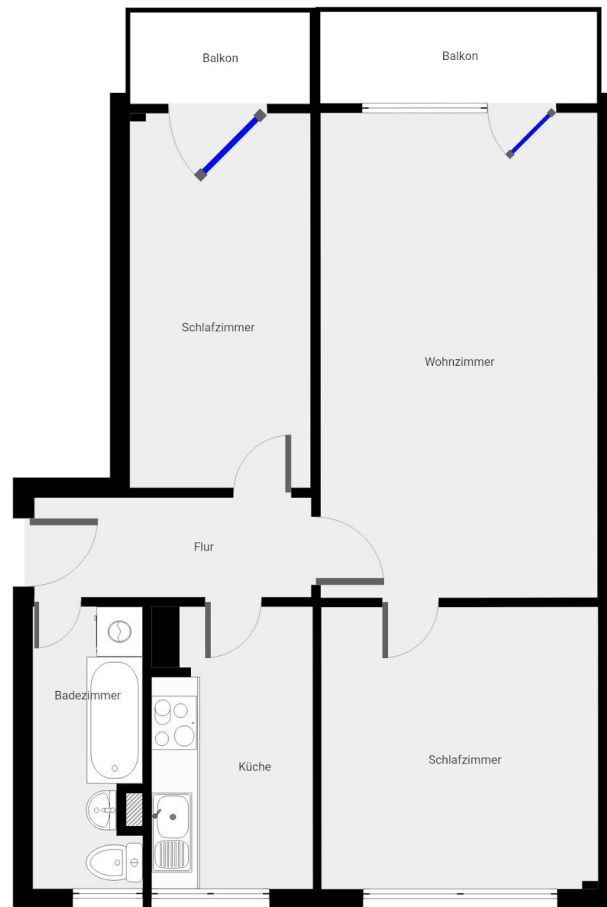
**Höchste  
Mieterzufriedenheit**



**24/7 Mieterservice**

A 2x2 grid of service highlights. The top-left quadrant is white with the GCP logo and the text 'Top renovierte Wohnungen'. The top-right quadrant is yellow with a white icon of a paint roller and the same text. The bottom-left quadrant is green with a white icon of a heart and the text 'Höchste Mieterzufriedenheit'. The bottom-right quadrant is dark grey with a white icon of a person and a speech bubble and the text '24/7 Mieterservice'.

# GRUNDRISS



DIESER GRUNDRISS WURDE OHNE JEDWEGE GARANTIE DELIEFERT. SENSOPIA GEWAHRT KEINE GARANTIE, EINSCHLIESSLICH, OHNE SICH JEDOCH DARAUF ZU BESCHRAENKEN, GARANTIE, DIE DIE QUALITAET UND DIE PREZISION DER ABMESSUNGEN BETREFFEN.