



Nettokaltmiete: 2.200,00 €
Betriebskosten: 500,00 €
Gesamtmieta: **2.700,00 €**
Kautia: 6.000,00 €

Wohnfläche: 92.45 m²
Etage: 0

Ausweistyp: Verbrauchsausweis
Energieträger: Block
Baujahr: 1987

Wohnungs-ID: 7019/66005/001/1100006

Talstr. 38 d, 66424 Homburg

GEWERBEEINHEIT MIT 92.45 M² ZU VERMIETEN

Jetzt Besichtigung vereinbaren:
Pascal Przybyla · Zentrales Vermietungscenter:
vermietung@grandcityproperty.de

Sämtliche Daten in diesem Exposé sind so gründlich wie möglich angegeben, dennoch lassen sich Fehler nicht ausschließen. Eine Haftung wird ausgeschlossen. Alle Angaben im Exposé sind daher unverbindlich und etwaige Änderungen vorbehalten. Maßgeblich sind allein die Vereinbarungen des zu schließenden Mietvertrages.



WEITERE INFORMATIONEN

Baujahr	1987
Zustand	Gepflegt
Wesentliche Energieträger	Block
Energieausweistyp	Verbrauchsausweis

OBJEKTBESCHREIBUNG

Die Gewerbeeinheit befindet sich im Erdgeschoss des Saarpfalz Centers in Homburg.

Lebendige Nachbarschaften und Service vor Ort: Um die optimale Pflege der Anlage kümmert sich unser Hausmeisterservice.

Öffentliche Parkplätze stehen Ihnen ebenfalls zur Verfügung.

Bitte beachten Sie die Teilnahmebedingungen: <https://www.grandcityproperty.de/teilnahmebedingungen/neumieter-werben>

AUSSTATTUNG

Die Gewerbefläche verfügt über insgesamt 92 m²

- Schaufensterfront: ca. 10 m
- Fliesenbodenbelag
- Tee-Küche vorhanden
- Mitarbeiter Toiletten
- Öffentliche Parkmöglichkeiten im Parkhaus
- 24/7 Mieterservice

LAGE

Willkommen in Homburg!

Das Saarpfalz-Center liegt im Zentrum vom Homburg. In der Talstraße mit vielen Einzelhandelsläden liegt die Gewerbeeinheit in unmittelbarer Nähe zu Haltestellen des öffentlichen Nahverkehrs (Entfernung circa 2 Gehminuten).

Die Anbindung an das Straßennetz ist gut. Die nächste Autobahnzufahrt erreichen Sie innerhalb von 10 Minuten.

Für eine entspannte Pause können Sie und Ihre Mitarbeiter nahegelegene Grünflächen nutzen.

SONSTIGES

Alle Informationen zur Datennutzung und Datenschutzrechten durch Grand City Property Ltd – Zweigniederlassung Deutschland finden Sie unter: grandcityproperty.de/datenschutz.

Wichtige Hinweise:

- Bitte senden Sie uns keine vertraulichen personenbezogenen Dokumente (z. B. Gehaltsabrechnungen) vor der Besichtigung zu. Sollten Sie dies dennoch tun, werden diese Dateien umgehend gelöscht.
- Der Energieausweis kann bei der Besichtigung vorgelegt werden (ausgenommen Stellplätze/Garagen).
- Die in der Anzeige verwendeten Fotos können Beispielfotos oder KI-generierte Visualisierungen (Kennzeichnung mit „virtually staged“) sein, die der besseren Veranschaulichung der Immobilie dienen und von den tatsächlichen Gegebenheiten abweichen können.
- Sämtliche Daten in diesem Exposé, einschließlich Bilder, Grundrisse und sonstige Beschreibungen wie auch Grundrissgrafiken mit Maßangaben oder Einrichtungen, dienen ausschließlich der allgemeinen Information und stellen keine verbindlichen Zusicherungen dar. Die Daten sind so gründlich wie möglich angegeben, dennoch lassen sich Fehler nicht ausschließen. Alle Angaben im Exposé sind daher unverbindlich und etwaige Änderungen vorbehalten. Wir übernehmen daher keine Gewähr für die Richtigkeit, Vollständigkeit und Aktualität der bereitgestellten Informationen. Maßgeblich sind allein die Vereinbarungen des zu schließenden Mietvertrages. Eine Haftung für fahrlässige Fehler oder Abweichungen der Angaben wird – soweit gesetzlich zulässig – ausgeschlossen.

Hinweis: Bei den Fotos in unseren Wohnungsanzeigen handelt es sich teilweise um Beispielbilder aus vergleichbaren Wohnungen, die von den tatsächlichen Gegebenheiten vor Ort abweichen können. Sämtliche Daten im Exposé sind so gründlich wie möglich angegeben.

WEITERE BILDER

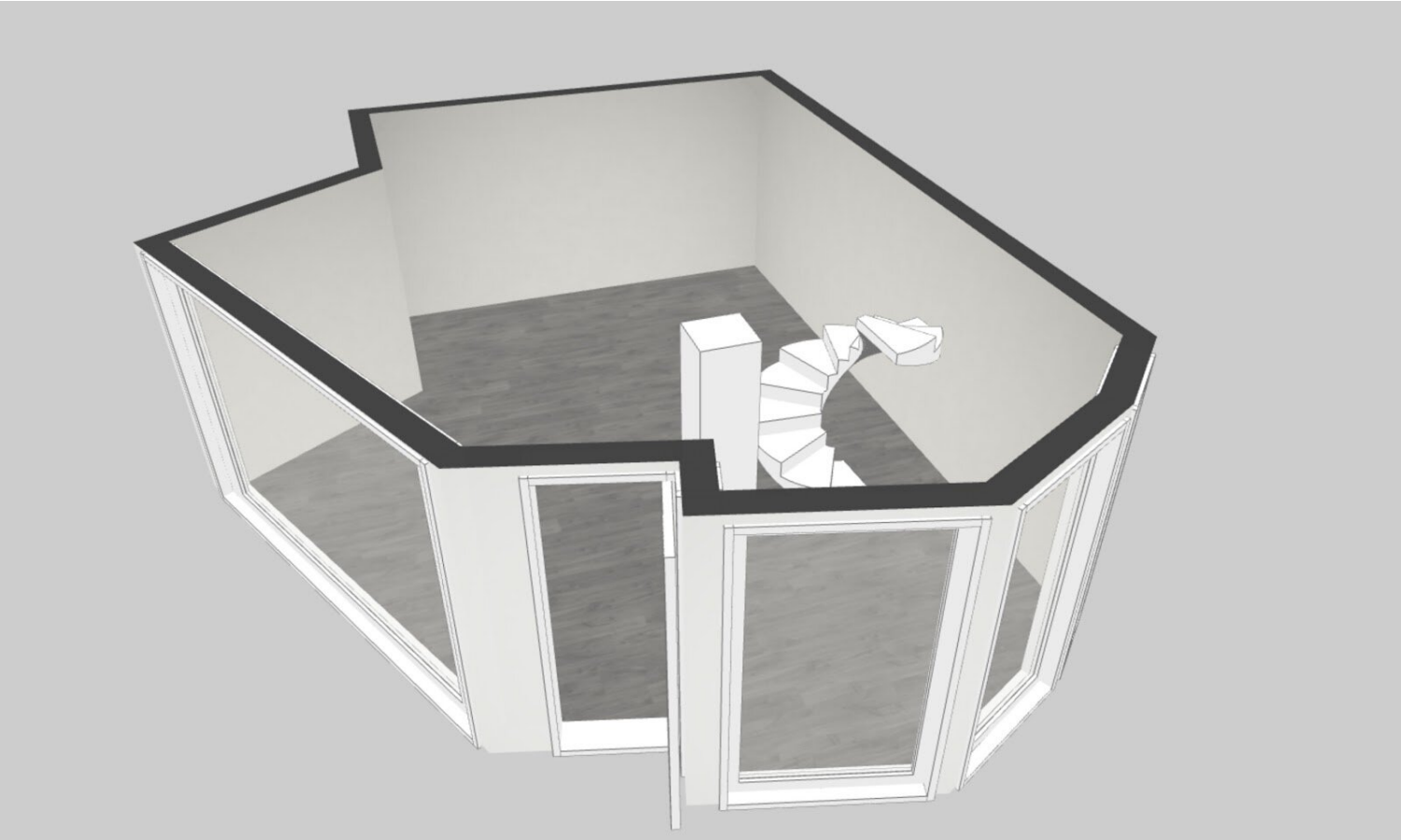


WEITERE BILDER





GRUNDRISS 1



GRUNDRISS 2

