



Nettokaltmiete: 534,00 €
Betriebskosten: 79,00 €
Heizkosten: 98,00 €
Gesamtmiete: 711,00 €
Kautions: 1.068,00 €

Wohnfläche: 70,24 m²
Etage: 3

Ausweistyp: Verbrauchsausweis
Energieträger: Fernwärme
Verbrauch /Bedarf In kWh: 81
Baujahr: 1981

Wohnungs-ID: 5099/01166/003/0055

Am kleinen Feld 18, 04205 Leipzig

3-ZIMMER-WOHNUNG MIT BALKON ZU VERMIETEN

Jetzt Besichtigung vereinbaren:
Juliane Hering · Zentrales Vermietungscenter:
vermietung@grandcityproperty.de

Sämtliche Daten in diesem Exposé sind so gründlich wie möglich angegeben, dennoch lassen sich Fehler nicht ausschließen. Eine Haftung wird ausgeschlossen. Alle Angaben im Exposé sind daher unverbindlich und etwaige Änderungen vorbehalten. Maßgeblich sind allein die Vereinbarungen des zu schließenden Mietvertrages.



WEITERE INFORMATIONEN

Baujahr	1981
Zustand	Gepflegt
Wesentliche Energieträger	Fernwärme
Energieausweistyp	Verbrauchsausweis
Energieverbrauchswert	81.00 kwh

OBJEKTbeschreibung

3 Zimmer zum Wohlfühlen – Diese 3-Zimmer-Wohnung in der 3. Etage des 1981 erbauten Objektes kombiniert clevere Raumaufteilung mit gemütlichem Wohnflair.

Lebendige Nachbarschaften und Service vor Ort: Um die optimale Pflege der Anlage kümmert sich unser Hausmeisterservice.

Öffentliche Parkplätze stehen Ihnen und Ihren Gästen ebenfalls zur Verfügung.

Sichern Sie sich Ihren privaten Parkplatz! In vielen unserer Objekte bieten wir Ihnen die Möglichkeit, private Parkplätze anzumieten. Jetzt anfragen und bequem parken – schnell, einfach und stressfrei! Sprechen Sie uns an!

AUSSTATTUNG

Die 3-Zimmer-Wohnung in der 3. Etage bietet ca. 70 m² Wohnfläche – durchdacht geschnitten und ideal für Paare, kleine Familien oder alle, die großzügigen Wohnraum mit einer praktischen Aufteilung suchen.

Ausstattung – modern, gemütlich, einziehen & wohlfühlen:

- Balkon – perfekt für den Morgenkaffee, entspannte Abende oder Ihre eigene kleine Kräuterecke
- Großzügiger Wohnbereich mit pflegeleichtem PVC-Bodenbelag und Raufasertapete – neutral gehalten und bereit für Ihre Einrichtungsideen
- Separate Küche mit anthrazitfarbenen Boden- und weißen Wandfliesen – ideal zum Kochen, Vorbereiten und Genießen
- Zwei Schlafzimmer – ruhig gelegen, gut geschnitten und vielseitig möblierbar
- Modernes Badezimmer mit Badewanne, Vorwandmontage und Waschmaschinenanschluss – praktisch & zeitlos in Anthrazit und Weiß
- Haustiere nach Absprache möglich
- Kellerraum nach Verfügbarkeit – zusätzlicher Stauraum für alles, was nicht täglich benötigt wird
- Gemeinschaftlicher Trockenraum & Fahrradkeller – ideal für Wäsche und Zweirad
- Hausmeisterservice – zuverlässige Unterstützung rund ums Haus
- Rundum versorgt:
 - 24/7 für Sie erreichbar - auch im Notfall
 - Moderner Mieterservice über WhatsApp, Telefon, E-Mail und die GCP App: Kontakte, Unterlagen und Anliegen bequem online verwalten

LAGE

Willkommen in Leipzig - im Stadtteil Grünau - Nord

Grünau-Nord liegt im westlichen Teil von Leipzig und gehört zum Stadtbezirk West. Der Ortsteil umfasst den ab 1981 gebauten Wohnkomplex 7 der Großsiedlung Grünau und grenzt an die Ortsteile Miltitz, Schönau, Grünau-Siedlung und Lausen-Grünau.

Einkaufsmöglichkeiten

In unmittelbarer Nähe befinden sich mehrere Discounter und Supermärkte, darunter Kaufland und zwei Discounter an der Lützner Straße. Diese bieten eine gute Versorgung für den täglichen Bedarf .

Verkehrsanbindung

- Straßenbahn: Linien 8 und 15 verbinden den Stadtteil direkt mit dem Leipziger Stadtzentrum.
- Bus: Die Linien 62, 65 und 66 gewährleisten eine gute Anbindung an benachbarte Stadtteile und das Umland.
- S-Bahn: Der S-Bahn-Haltepunkt in Grünau-Mitte ermöglicht schnelle Verbindungen in die Innenstadt und darüber hinaus .

Bildungseinrichtungen

Der Stadtteil verfügt über verschiedene Bildungseinrichtungen:

- 91. Schule (Grundschule) an der Uranusstraße 1
- 94. Schule (Mittelschule) am Miltitzer Weg 3
- Max-Klinger-Schule (Gymnasium) am Miltitzer Weg 2/4

Naherholung

Für Freizeit und Erholung bieten sich der Schönauer Park und der Kulkwitzer See an. Beide sind fußläufig erreichbar und laden zu Spaziergängen, Radtouren oder einfach zum Entspannen ein.

SONSTIGES

Alle Informationen zur Datennutzung und Datenschutzrechten durch Grand City Property Ltd – Zweigniederlassung Deutschland finden Sie unter: grandcityproperty.de/datenschutz.

Wichtige Hinweise:

- Bitte senden Sie uns keine vertraulichen personenbezogenen Dokumente (z. B. Gehaltsabrechnungen) vor der Besichtigung zu. Sollten Sie dies dennoch tun, werden diese Dateien umgehend gelöscht.
- Der Energieausweis kann bei der Besichtigung vorgelegt werden (ausgenommen Stellplätze/Garagen).
- Die in der Anzeige verwendeten Fotos können Beispielfotos oder KI-generierte Visualisierungen (Kennzeichnung mit „virtually staged“) sein, die der besseren Veranschaulichung der Immobilie dienen und von den tatsächlichen Gegebenheiten abweichen können.
- Sämtliche Daten in diesem Exposé, einschließlich Bilder, Grundrisse und sonstige Beschreibungen wie auch Grundrissgrafiken mit Maßangaben oder Einrichtungen, dienen ausschließlich der allgemeinen Information und stellen keine verbindlichen Zusicherungen dar. Die Daten sind so gründlich wie möglich angegeben, dennoch lassen sich Fehler nicht ausschließen. Alle Angaben im Exposé sind daher unverbindlich und etwaige Änderungen vorbehalten. Wir übernehmen daher keine Gewähr für die Richtigkeit, Vollständigkeit und Aktualität der bereitgestellten Informationen. Maßgeblich sind allein die Vereinbarungen des zu schließenden Mietvertrages. Eine Haftung für fahrlässige Fehler oder Abweichungen der Angaben wird – soweit gesetzlich zulässig – ausgeschlossen.

Hinweis: Bei den Fotos in unseren Wohnungsanzeigen handelt es sich teilweise um Beispielbilder aus vergleichbaren Wohnungen, die von den tatsächlichen Gegebenheiten vor Ort abweichen können. Sämtliche Daten im Exposé sind so gründlich wie möglich angegeben.

WEITERE BILDER



WEITERE BILDER





**Alles in einer App:
Wohnungsangebote,
Mieter-Service und
Treueprogramm!**

Jetzt QR-Code
scannen und GCP
App downloaden!



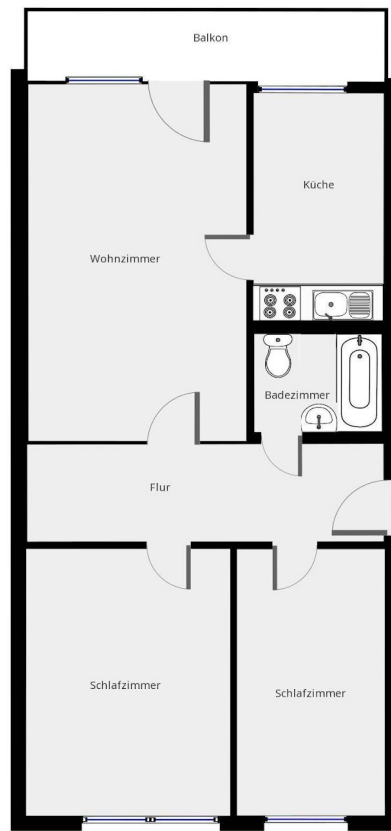

GCP


Top renovierte
Wohnungen


Höchste
Mieterzufriedenheit


24/7 Mieterservice

GRUNDRISS



DIESER GRUNDRISS WURDE OHNE JEDWEGE GARANTIE GELIEFERT. SENSOFIA GEWÄHRT KEINE GARANTIE, ERNSCHLIESSELICH OHNE SICH JEDOCHE DARAUF ZU BESCHRÄNKEN, GARANTIEREN, DIE DIE QUALITÄT UND DIE PRÄZISION DER ABMESSUNGEN BEZIEHEN.