



Nettokaltmiete:	500,00 €
Betriebskosten:	111,00 €
Heizkosten:	85,00 €
Gesamtmiete:	696,00 €
Kaution:	1.000,00 €
Wohnfläche:	69.35 m ²
Etage:	5
Ausweistyp:	Verbrauchsausweis
Energieträger:	Fernwärme
Verbrauch /Bedarf In kWh:	87
Baujahr:	1984

Wohnungs-ID: 5113/00394/014/0219

An der Kotsche 30, 04207 Leipzig

3-ZIMMER-WOHNUNG MIT EINBAUKÜCHE ZU VERMIETEN

Jetzt Besichtigung vereinbaren:
Anja Dietrich · Zentrales Vermietungscenter:
vermietung@grandcityproperty.de

Sämtliche Daten in diesem Exposé sind so gründlich wie möglich angegeben, dennoch lassen sich Fehler nicht ausschließen. Eine Haftung wird ausgeschlossen. Alle Angaben im Exposé sind daher unverbindlich und etwaige Änderungen vorbehalten. Maßgeblich sind allein die Vereinbarungen des zu schließenden Mietvertrages.



WEITERE INFORMATIONEN

Baujahr	1984
Zustand	Gepflegt
Wesentliche Energieträger	Fernwärme
Energieausweistyp	Verbrauchsausweis
Energieverbrauchswert	87.00 kwh

OBJEKTbeschreibung

Das 5-stöckige Wohnhaus wurde 1985 erbaut - In der 5. Etage liegt Ihre neue Wohnung.

Lebendige Nachbarschaften und Service vor Ort: Um die optimale Pflege der Anlage kümmert sich unser Hausmeisterservice.

Sichern Sie sich Ihren privaten Parkplatz!

In vielen unserer Objekte bieten wir Ihnen die Möglichkeit, private Parkplätze anzumieten. Jetzt anfragen und bequem parken – schnell, einfach und stressfrei! Sprechen Sie uns an!

AUSSTATTUNG

Die 3-Zimmer-Wohnung verteilt sich auf ca. 70 m²

- Balkon
- Einbauküche mit Backofen-und Ceran-Kochfeld, Dunstabzug, Spüle, Stauraum und Kühlschrank
- PVC- Bodenbelag und Raufasertapete in den Wohnräumen
- Anthrazite Boden- und weiße Wandfliesen in der Küche
- Anthrazite Boden- und weiße Wandfliesen im Bad
- Bad mit Badewanne, Waschmaschinenanschluss und Handtuchwärmer
- Waschmaschinenanschluss befindet sich im hinteren Flur- / Abstellbereich
- Weiße Zargentüren
- Haustiere nach Vereinbarung
- Keller nach Verfügbarkeit
- Gemeinschaftlicher Trockenraum & Fahrradkeller
- Hausmeisterservice
- 24/7 für Sie erreichbar - auch im Notfall
- Moderner Mieterservice über WhatsApp, Telefon, E-Mail und die GCP App: Kontakte, Unterlagen und Anliegen bequem online verwalten

LAGE

Willkommen in Leipzig - im Stadtteil Lausen-Grünau.

In einer ruhigen Nebenstraße liegt die gepflegte Wohnanlage.

Im Umkreis von wenigen hundert Metern befinden sich Supermärkte und Einkaufsmöglichkeiten des täglichen Bedarfs. Für die Kleinen gibt es Schulen und Kindergärten, die zu Fuß gut erreichbar sind.

Nahegelegene Haltestellen des öffentlichen Nahverkehrs gewährleisten eine gute Anbindung.

Für die Freizeitgestaltung dienen Parks und Grünanlagen in der Nähe, sowie Sportvereine in der Umgebung.

SONSTIGES

Alle Informationen zur Datennutzung und Datenschutzrechten durch Grand City Property Ltd – Zweigniederlassung Deutschland finden Sie unter: grandcityproperty.de/datenschutz.

Wichtige Hinweise:

- Bitte senden Sie uns keine vertraulichen personenbezogenen Dokumente (z. B. Gehaltsabrechnungen) vor der Besichtigung zu. Sollten Sie dies dennoch tun, werden diese Dateien umgehend gelöscht.
- Der Energieausweis kann bei der Besichtigung vorgelegt werden (ausgenommen Stellplätze/Garagen).
- Die in der Anzeige verwendeten Fotos können Beispielfotos oder KI-generierte Visualisierungen (Kennzeichnung mit „virtually staged“) sein, die der besseren Veranschaulichung der Immobilie dienen und von den tatsächlichen Gegebenheiten abweichen können.
- Sämtliche Daten in diesem Exposé, einschließlich Bilder, Grundrisse und sonstige Beschreibungen wie auch Grundrissgrafiken mit Maßangaben oder Einrichtungen, dienen ausschließlich der allgemeinen Information und stellen keine verbindlichen Zusicherungen dar. Die Daten sind so gründlich wie möglich angegeben, dennoch lassen sich Fehler nicht ausschließen. Alle Angaben im Exposé sind daher unverbindlich und etwaige Änderungen vorbehalten. Wir übernehmen daher keine Gewähr für die Richtigkeit, Vollständigkeit und Aktualität der bereitgestellten Informationen. Maßgeblich sind allein die Vereinbarungen des zu schließenden Mietvertrages. Eine Haftung für fahrlässige Fehler oder Abweichungen der Angaben wird – soweit gesetzlich zulässig – ausgeschlossen.

Hinweis: Bei den Fotos in unseren Wohnungsanzeigen handelt es sich teilweise um Beispielbilder aus vergleichbaren Wohnungen, die von den tatsächlichen Gegebenheiten vor Ort abweichen können. Sämtliche Daten im Exposé sind so gründlich wie möglich angegeben.

WEITERE BILDER



WEITERE BILDER



**Alles in einer App:
Wohnungsangebote,
Mieter-Service und
Treueprogramm!**

Jetzt QR-Code
scannen und GCP
App downloaden!



Top renovierte
Wohnungen

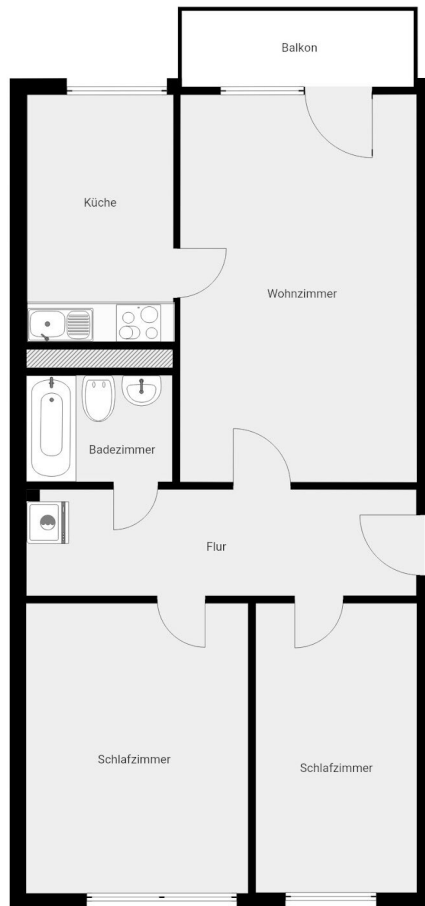


Höchste
Mieterzufriedenheit



24/7 Mieterservice

GRUNDRISS 1



DIESER GRUNDRISS WURDE OHNE JEGICHE GARANTIE GELIEFERT. SENSOPIA GEWAHRT KEINE GARANTIE, EINSCHLIESSLICH, OHNE SICH JEDOCH DARAUFG ZU BESCHRÄNKEN, GARANTIE, DIE DIE QUALITÄT UND DIE PRÄZISION DER ABMESSUNGEN BETREFFEN.

GRUNDRISS 2

