



Nettokaltmiete:	2.331,00 €
Betriebskosten:	234,00 €
Heizkosten:	296,00 €
Gesamtmiete:	2.861,00 €
Kaution:	4.662,00 €
Stellplatz verfügbar:	90,00 €
Wohnfläche:	179,25 m ²
Etage:	0
Ausweistyp:	Bedarfsausweis
Energieträger:	Block
Verbrauch /Bedarf In kWh:	19
Baujahr:	1900

Wohnungs-ID: 6003/00424/005/0077-2

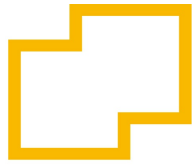
Berliner Straße 12, 04105 Leipzig

**** 1. NKM GESCHENKT*! ****

**EXKLUSIVES WOHNEN IM LEIPZIGER
ZENTRUM - CA. 180 M², 5 ZIMMER,
EBK!**

Jetzt Besichtigung vereinbaren:
Fabien Fischer · Zentrales Vermietungscenter:
vermietung@grandcityproperty.de

Sämtliche Daten in diesem Exposé sind so gründlich wie möglich angegeben, dennoch lassen sich Fehler nicht ausschließen. Eine Haftung wird ausgeschlossen. Alle Angaben im Exposé sind daher unverbindlich und etwaige Änderungen vorbehalten. Maßgeblich sind allein die Vereinbarungen des zu schließenden Mietvertrages.



GCP

WEITERE INFORMATIONEN

Baujahr	1900
Zustand	Neuwertig
Wesentliche Energieträger	Block
Energieausweistyp	Bedarfsausweis
Energieverbrauchswert	18.92 kwh

OBJEKTBESCHREIBUNG

Herzlich Willkommen bei GCP!

Das Haus in der Berliner Straße 12 in Leipzig ist mehr als nur ein Gebäude – es ist eine Verwandlungsgeschichte. Wo einst hochwertige Felle, Leder und Hüte gelagert wurden, ist heute ein Wohnprojekt entstanden, das modernes Design, Komfort und eine unschlagbare Lage vereint. Hier, mitten im pulsierenden Zentrum Leipzigs, wurde Raum geschaffen für Menschen, die das Besondere suchen.

In den Jahren 2024 und 2025 wurde das Gebäude von Grund auf modernisiert und neu interpretiert. 26 stilvolle Wohneinheiten bieten exklusiven Wohnkomfort – viele mit Balkon, einige mit modernen Einbauküchen. Das Erdgeschoss und das erste Obergeschoss sind barrierearm gestaltet, ein moderner Aufzug sorgt für maximale Bequemlichkeit. Jedes Detail wurde mit Bedacht gewählt, um eine Atmosphäre zu schaffen, in der sich Eleganz und Funktionalität perfekt ergänzen. Die lichtdurchfluteten Räume, die geschmackvolle Ausstattung und die durchdachten Grundrisse lassen keine Wünsche offen.

Das 4-stöckige Wohnhaus wurde 1900 erbaut - Im separaten Seitenflügel des Gebäudes befindet sich dieses "kleine Stadthaus".

Bitte beachten Sie, dass der Mietvertrag eine Indexmietregelung enthalten wird. Die Miete kann künftig im Rahmen der Entwicklung des vom Statistischen Bundesamt ermittelten Verbraucherpreisindex (VPI) angepasst werden.

*Erhalten Sie bei Abschluss eines gültigen Mietvertrags mit einem Mietbeginn bis zum 30.06.2026 in Leipzig für diese Wohnung einen Mietnachlass im ersten Mietmonat in Höhe von einer Nettokaltmiete. Bitte beachten Sie die Teilnahmebedingungen:
<https://www.grandcityproperty.de/datenschutz/gutschein-aktionen>

AUSSTATTUNG

Herzlich willkommen in Ihrem neuen Zuhause bei GCP!

Im Herzen von Leipzig vermieten wir einen exklusiven Seitenflügel eines unserer Mehrfamilienhäuser.

Das großzügige Mietobjekt erstreckt sich über drei Etagen und bietet Ihnen rund 180 m² Wohnfläche mit insgesamt fünf Zimmern, drei modernen Bädern – ausgestattet mit Badewanne oder bodentiefer Walk-in-Dusche – sowie zwei Balkonen, die zum Verweilen einladen.

Ausstattungs Highlights im Überblick:

- Moderne Einbauküche im monatlichen Mietpreis inbegriffen
- Zwei Balkone
- Gäste-WC
- 3 Badezimmer
- Hochwertiger Echtholzfußboden
- Bodentiefe Walk-in-Dusche
- Fußbodenheizung
- Stellplätze anmietbar (davon drei mit E-Lademöglichkeit)
- Elegante Deckenspots
- LAN-Datendosen
- Separater Kellerbereich
- Fahrradabstellraum
- Haustiere nach Vereinbarung
- Um- und Ausbau nach KfW40-Standard
- 24/7 für Sie erreichbar - auch im Notfall
- Moderner Mieterservice über WhatsApp, Telefon, E-Mail und die GCP App: Kontakte, Unterlagen und Anliegen bequem online verwalten

Dieses Stadthaus vereint modernes Wohnen mit höchstem Komfort und energieeffizienter Bauweise – mitten im Zentrum von Leipzig.

Schon vor einer persönlichen Besichtigung entdecken?
Nutzen Sie gern unseren 360-Grad-Rundgang und verschaffen Sie sich einen ersten Eindruck.

Herr Junias Müller und Herr Fabien Fischer stehen Ihnen gern für Fragen und Terminvereinbarungen zur Verfügung.

Überzeugen Sie sich selbst und vereinbaren Sie schon heute Ihren individuellen Besichtigungstermin! Wir freuen uns auf Sie!

LAGE

Willkommen in Leipzig - im Stadtteil Zentrum - Nord.
Im Hinterhaus des ruhigen Innenhofs liegt die gepflegte Wohnanlage.

Eine Lage mit Zukunft

Berliner Straße im Zentrum von Leipzig - Geprägt von einer Mischung aus historischer Substanz und zukunftsweisender Entwicklung, bietet sie eine perfekte Kombination aus urbanem Leben und entspanntem Rückzug. Die zentrale Lage ermöglicht kurze Wege in die Leipziger Innenstadt zu Einkaufsmöglichkeiten, kulturellen Highlights (wie den Leipziger Zoo), Gastronomie und Freizeitangeboten.

Gleichzeitig sorgt die hervorragende Verkehrsanbindung für eine schnelle Erreichbarkeit aller wichtigen Punkte der Stadt. Der Leipziger Hauptbahnhof ist nur wenige Gehminuten entfernt.

Nice to know: Löwitz Quartier, das direkt hinter der Berliner Straße 12 entstehen soll - dieses visionäre Stadtentwicklungsprojekt wird Leipzig um einen modernen, lebendigen und nachhaltigen Stadtteil bereichern. Hier entsteht Gastronomie, grüne Begegnungsräume und zahlreiche Freizeitmöglichkeiten.

Das Löwitz Quartier wird zu einem zentralen Anziehungspunkt für Bewohner und Besucher – eine perfekte Ergänzung zur exklusiven Wohnlage der Berliner Straße 12.

SONSTIGES

Alle Informationen zur Datennutzung und Datenschutzrechten durch Grand City Property Ltd – Zweigniederlassung Deutschland finden Sie unter: grandcityproperty.de/datenschutz.

Wichtige Hinweise:

- Bitte senden Sie uns keine vertraulichen personenbezogenen Dokumente (z. B. Gehaltsabrechnungen) vor der Besichtigung zu. Sollten Sie dies dennoch tun, werden diese Dateien umgehend gelöscht.
- Der Energieausweis kann bei der Besichtigung vorgelegt werden (ausgenommen Stellplätze/Garagen).
- Die in der Anzeige verwendeten Fotos können Beispielfotos oder KI-generierte Visualisierungen (Kennzeichnung mit „virtually staged“) sein, die der besseren Veranschaulichung der Immobilie dienen und von den tatsächlichen Gegebenheiten abweichen können.
- Sämtliche Daten in diesem Exposé, einschließlich Bilder, Grundrisse und sonstige Beschreibungen wie auch Grundrissgrafiken mit Maßangaben oder Einrichtungen, dienen ausschließlich der allgemeinen Information und stellen keine verbindlichen Zusicherungen dar. Die Daten sind so gründlich wie möglich angegeben, dennoch lassen sich Fehler nicht ausschließen. Alle Angaben im Exposé sind daher unverbindlich und etwaige Änderungen vorbehalten. Wir übernehmen daher keine Gewähr für die Richtigkeit, Vollständigkeit und Aktualität der bereitgestellten Informationen. Maßgeblich sind allein die Vereinbarungen des zu schließenden Mietvertrages. Eine Haftung für fahrlässige Fehler oder Abweichungen der Angaben wird – soweit gesetzlich zulässig – ausgeschlossen.

Hinweis: Bei den Fotos in unseren Wohnungsanzeigen handelt es sich teilweise um Beispielbilder aus vergleichbaren Wohnungen, die von den tatsächlichen Gegebenheiten vor Ort abweichen können. Sämtliche Daten im Exposé sind so gründlich wie möglich angegeben.

WEITERE BILDER

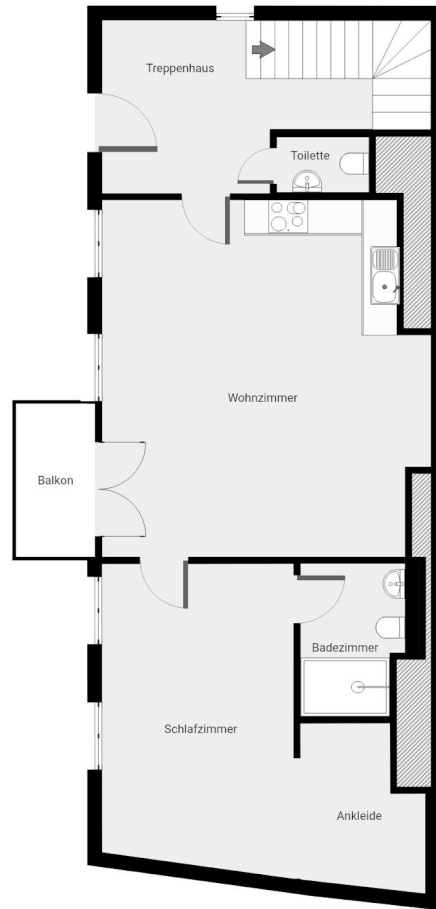


WEITERE BILDER



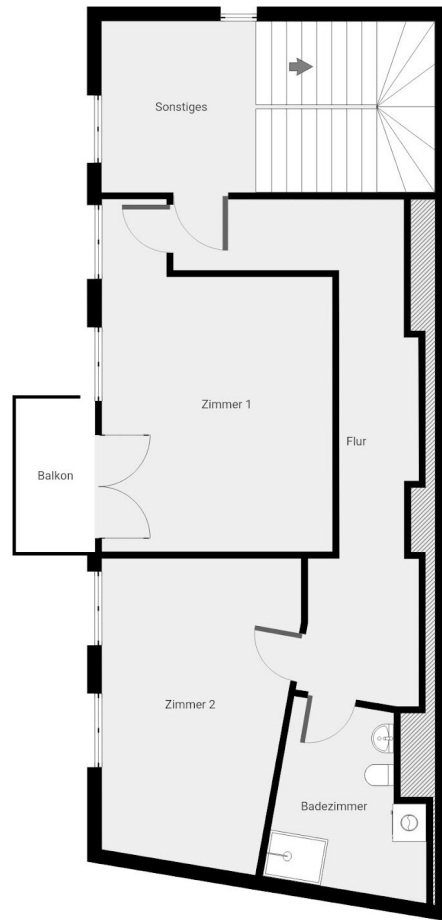


GRUNDRISS 1



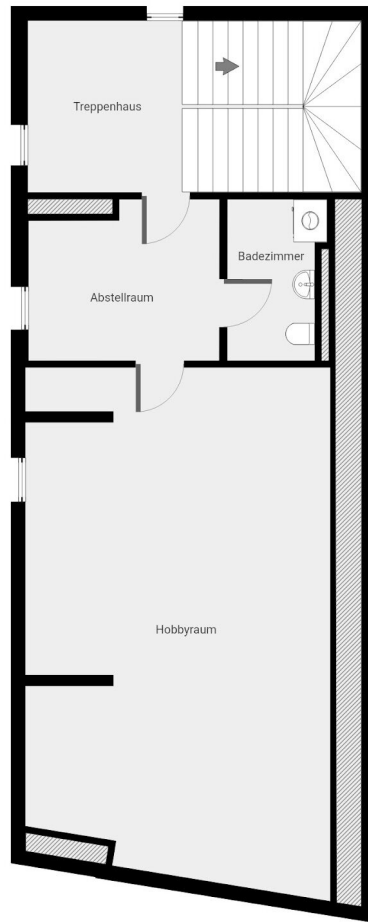
DIESER GRUNDRISS WURDE OHNE JEGLICHE GARANTIE GELIEFERT. SENSOPIA GEWAHRT KEINE GARANTIE, EINSCHLIESSLICH, OHNE SICH JEDOCH DARAUF ZU BESCHRÄNKEN, GARANTEN, DIE DIE QUALITÄT UND DIE PRÄZISION DER ABMESSUNGEN BETREFFEN.

GRUNDRISS 2



DIESER GRUNDRISS WURDE OHNE JEGLICHE GARANTIE GELIEFERT. SENSOPIA GEWAHRT KEINE GARANTIE, EINSCHLIESSLICH, OHNE SICH JEDOCH DARAUFG ZU BESCHRAENKEN, GARANTIE, DIE DIE QUALITÄT UND DIE PRÄZISION DER ABMESSUNGEN BETREFFEN.

GRUNDRISS 3



DIESER GRUNDRISS WURDE OHNE JEDWEGE GARANTIE DELIEFERT. SENSOPIA GEWAHRT KEINE GARANTIE, EINSCHLIESSLICH, OHNE SICH JEDOCH DARAUFG ZU BESCHRAENKEN, GARANTEN, DIE DIE QUALITÄT UND DIE PRÄZISION DER ABMESSUNGEN BETREFFEN.