



Dieses Bild wurde mit Hilfe von künstlicher Intelligenz bearbeitet



Nettokaltmiete:	1.088,00 €
Betriebskosten:	92,00 €
Heizkosten:	108,00 €
<b>Gesamtmiete:</b>	<b>1.288,00 €</b>
Kaution:	2.176,00 €
Stellplatz verfügbar:	75,00 €
Wohnfläche:	87 m <sup>2</sup>
Etage:	4
Energieträger:	Block
Baujahr:	1918

Wohnungs-ID: 6003/00424/003/0034

Berliner Straße 14, 04105 Leipzig

## 3-ZIMMER-WOHNUNG ZU VERMIETEN

**Jetzt Besichtigung vereinbaren:**  
Juliane Hering · Zentrales Vermietungscenter:  
[vermietung@grandcityproperty.de](mailto:vermietung@grandcityproperty.de)

Sämtliche Daten in diesem Exposé sind so gründlich wie möglich angegeben, dennoch lassen sich Fehler nicht ausschließen. Eine Haftung wird ausgeschlossen. Alle Angaben im Exposé sind daher unverbindlich und etwaige Änderungen vorbehalten. Maßgeblich sind allein die Vereinbarungen des zu schließenden Mietvertrages.



## WEITERE INFORMATIONEN

Baujahr	1918
Zustand	Gepflegt
Wesentliche Energieträger	Block

## OBJEKTBE SCHREIBUNG

Willkommen in Ihrem neuen Zuhause in der Berliner Straße 14, mitten im beliebten Stadtteil Zentrum-Nord!

Diese charmante 3-Zimmer-Wohnung befindet sich im 4. Obergeschoss eines gepflegten Mehrfamilienhauses aus dem Baujahr 1918 – bequem erreichbar dank Personenaufzug.

Lebendige Nachbarschaft und Service vor Ort: Um die optimale Pflege der Anlage kümmert sich unser Hausmeisterservice.

Sichern Sie sich Ihren privaten Parkplatz!

In vielen unserer Objekte bieten wir Ihnen die Möglichkeit, private Parkplätze anzumieten.

Jetzt anfragen und bequem parken – schnell, einfach und stressfrei! Sprechen Sie uns an!

\*Erhalten Sie bis zum 01.04.2026 bei Abschluss eines gültigen Mietvertrages für eine ausgewählte Aktionswohnung einen Kaltmietenerlass von einer Monatsmiete. Der Mieterlass erfolgt erst nach vollständiger Kautionszahlung sowie Zahlung der ersten Monatsmiete. Bitte beachten Sie die Teilnahmebedingungen: <https://www.grandcityproperty.de/datenschutz/gutschein-aktionen>

## AUSSTATTUNG

Die 3-Zimmer-Wohnung verteilt sich auf ca. 87 m<sup>2</sup> und bietet alles um sich wohlfühlen.

Ausstattung auf einem Blick:

- Wohnbereich mit Laminat-Boden und Raufasertapete in weiß – schlicht, pflegeleicht, bereit für Ihre Einrichtungsideen
- Küche mit Laminat-Boden und helle Wandfliesen – kochen, schnippeln, genießen – alles geht
- Tageslichtbad mit Badewanne – praktisch & schick in Anthrazit und Weiß
- Gäste-WC
- Separate Abstellkammer mit Waschmaschinenanschluss
- Personenaufzug - kommen Sie ganz entspannt in Ihre gewünschte Etage
- Haustiere? Nach Absprache möglich
- Keller nur nach Verfügbarkeit – wer zuerst kommt, lagert zuerst
- Tiefgarage - Weil auch Ihr Auto einen festen Platz verdient!
- Hausmeisterservice
- Rundum versorgt:
- 24/7 für Sie erreichbar - auch im Notfall
- Moderner Mieterservice über WhatsApp, Telefon, E-Mail und die GCP App: Kontakte, Unterlagen und Anliegen bequem online verwalten

## LAGE

Willkommen in Leipzig - im Stadtteil Zentrum - Nord.

Die Berliner Straße im Zentrum von Leipzig - Geprägt von einer Mischung aus historischer Substanz und zukunftsweisender Entwicklung, bietet sie eine perfekte Kombination aus urbanem Leben und entspanntem Rückzug. Die zentrale Lage ermöglicht kurze Wege in die Leipziger Innenstadt zu Einkaufsmöglichkeiten, kulturellen Highlights (wie den Leipziger Zoo), Gastronomie und Freizeitangeboten.

Gleichzeitig sorgt die hervorragende Verkehrsanbindung für eine schnelle Erreichbarkeit aller wichtigen Punkte der Stadt. Der Leipziger Hauptbahnhof ist nur wenige Gehminuten entfernt.

## SONSTIGES

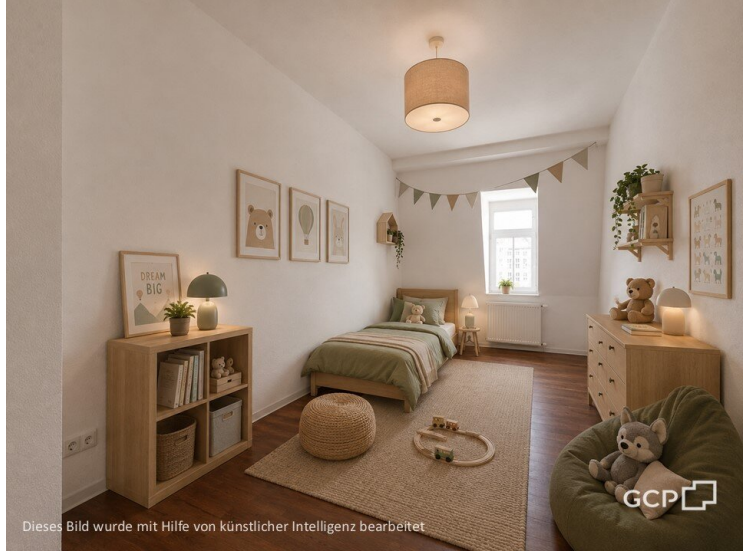
Alle Informationen zur Datennutzung und Datenschutzrechten durch Grand City Property Ltd – Zweigniederlassung Deutschland finden Sie unter: [grandcityproperty.de/datenschutz](https://grandcityproperty.de/datenschutz).

### Wichtige Hinweise:

- Bitte senden Sie uns keine vertraulichen personenbezogenen Dokumente (z. B. Gehaltsabrechnungen) vor der Besichtigung zu. Sollten Sie dies dennoch tun, werden diese Dateien umgehend gelöscht.
- Der Energieausweis kann bei der Besichtigung vorgelegt werden (ausgenommen Stellplätze/Garagen).
- Die in der Anzeige verwendeten Fotos können Beispielfotos oder KI-generierte Visualisierungen (Kennzeichnung mit „virtually staged“) sein, die der besseren Veranschaulichung der Immobilie dienen und von den tatsächlichen Gegebenheiten abweichen können.
- Sämtliche Daten in diesem Exposé, einschließlich Bilder, Grundrisse und sonstige Beschreibungen wie auch Grundrissgrafiken mit Maßangaben oder Einrichtungen, dienen ausschließlich der allgemeinen Information und stellen keine verbindlichen Zusicherungen dar. Die Daten sind so gründlich wie möglich angegeben, dennoch lassen sich Fehler nicht ausschließen. Alle Angaben im Exposé sind daher unverbindlich und etwaige Änderungen vorbehalten. Wir übernehmen daher keine Gewähr für die Richtigkeit, Vollständigkeit und Aktualität der bereitgestellten Informationen. Maßgeblich sind allein die Vereinbarungen des zu schließenden Mietvertrages. Eine Haftung für fahrlässige Fehler oder Abweichungen der Angaben wird – soweit gesetzlich zulässig – ausgeschlossen.

**Hinweis:** Bei den Fotos in unseren Wohnungsanzeigen handelt es sich teilweise um Beispielbilder aus vergleichbaren Wohnungen, die von den tatsächlichen Gegebenheiten vor Ort abweichen können. Sämtliche Daten im Exposé sind so gründlich wie möglich angegeben.

## WEITERE BILDER



## WEITERE BILDER





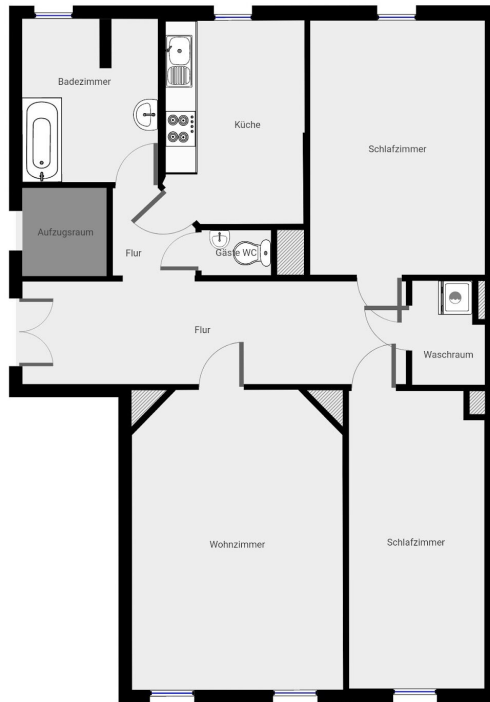
Dieses Bild wurde mit Hilfe von künstlicher Intelligenz bearbeitet



GRUNDRISS 1



## GRUNDRISS 2



DIESER GRUNDRISS WIRD OHNE JEGLICHE GARANTIE GELEISTET. SENIOPA GEMÄß KEINE GARANTIE, ENDSCHLIEßLICH, OHNE SICH, JEDOCHE DARAUF ZU BESCHRÄNKEN, GARANTIEREN, DIE DIE DARLEHNER UND DIE PRÄSIDIUM DER KREISGEWÄSSERUNG BESTEHEN.