



Nettokaltmiete: 4,00 €  
Betriebskosten: 1,50 €  
**Gesamtmiete: 5,50 €**  
Kautions: 7,00 €

Wohnfläche: 1590 m<sup>2</sup>  
Etage: 0

**Ausweistyp:** Verbrauchsausweis  
**Energieträger:** Fernwärme  
**Baujahr:** 1995

Wohnungs-ID: 7021/0676/001/082

**Erich-Weinert-Straße 20, 04105 Leipzig**

# GEWERBEEINHEIT MIT 1590 M<sup>2</sup> ZU VERMIETEN

**Jetzt Besichtigung vereinbaren:**  
Junias Müller · Zentrales Vermietungcenter:  
vermietung@grandcityproperty.de

Sämtliche Daten in diesem Exposé sind so gründlich wie möglich angegeben, dennoch lassen sich Fehler nicht ausschließen. Eine Haftung wird ausgeschlossen. Alle Angaben im Exposé sind daher unverbindlich und etwaige Änderungen vorbehalten. Maßgeblich sind allein die Vereinbarungen des zu schließenden Mietvertrages.



## WEITERE INFORMATIONEN

<b>Baujahr</b>	1995
<b>Zustand</b>	Gepflegt
<b>Wesentliche Energieträger</b>	Fernwärme
<b>Energieausweistyp</b>	Verbrauchsausweis

## OBJEKTBSCHREIBUNG

Willkommen bei GCP – Büro mit Stil mitten in Leipzig!

Lust auf einen neuen Arbeitsplatz mit City-Flair? In der Erich-Weinert-Straße 20 wartet Ihre neue Bürofläche – direkt im Herzen von Leipzig!

Das moderne 5-geschossige Bürogebäude wurde 1995 erbaut und bietet alles, was das Arbeitsleben angenehm macht: großzügige, clever geschnittene Räume, in denen sich Arbeiten fast wie Freizeit anfühlt. Der Aufzug bringt Sie und Ihre Gäste ganz entspannt in die passende Etage – kein Stufen-Marathon nötig.

Im Innenhof finden Sie ausreichend Außenstellplätze, und wer's lieber trocken mag: Tiefgaragenstellplätze gibt's auf Wunsch dazu.

Dank der top Lage sind Sie super angebunden – ob zu Fuß, mit dem Rad, Bus, Bahn, Zug oder Auto. Einfach rein ins Büro und loslegen!

## AUSSTATTUNG

Die Gewerbefläche verteilt sich auf ca. 1590 m<sup>2</sup>.

- Teppich-Bodenbelag & Bodenfliesen
- Deckenbeleuchtung in Abhangdecke
- Getrennte WC-Anlagen
- Teeküche vorhanden
- Alarmgesichert
- Öffentliche und anmietbare Parkmöglichkeiten
- Glasfaserverkabelung
- Personenaufzug
- 24/7 für Sie erreichbar - auch im Notfall
- Moderner Mieterservice über WhatsApp, Telefon, E-Mail und die GCP App: Kontakte, Unterlagen und Anliegen bequem online verwalten

Die Ausstattung passt nicht ganz zu Ihren Vorstellungen? Kein Thema – nach Absprache nehmen wir gern individuelle Anpassungen vor und investieren, wo nötig, in Ihre perfekte Bürofläche. Auch Teilung oder Grundrissveränderung sind für uns nicht ausgeschlossen.

Jetzt Besichtigungstermin vereinbaren, vor Ort selbst überzeugen und den Ideen freien Lauf lassen!

Herr Junias Müller freut sich auf Ihren Anruf oder Ihre Nachricht – und zeigt Ihnen gern persönlich, was diese Fläche alles kann.

## LAGE

Willkommen in der Erich-Weinert-Straße in Leipzig, einer lebhaften und zentralen Geschäftsstraße.

In unmittelbarer Nähe der Gewerbeeinheit befinden sich diverse Einkaufsmöglichkeiten, Restaurants und Dienstleistungsbetriebe. Mehrere Haltestellen des öffentlichen Nah- und Fernverkehrs befinden sich in unmittelbarer Umgebung der Gewerbeeinheit. Die Innenstadt ist in nur wenigen Gehminuten erreichbar. Der Autobahnanschluss ist gewährleistet (7 km Entfernung zur A14, 23 km Entfernung zur A9). Der Flughafen ist mit dem Auto in 20 Minuten zu erreichen.

## SONSTIGES

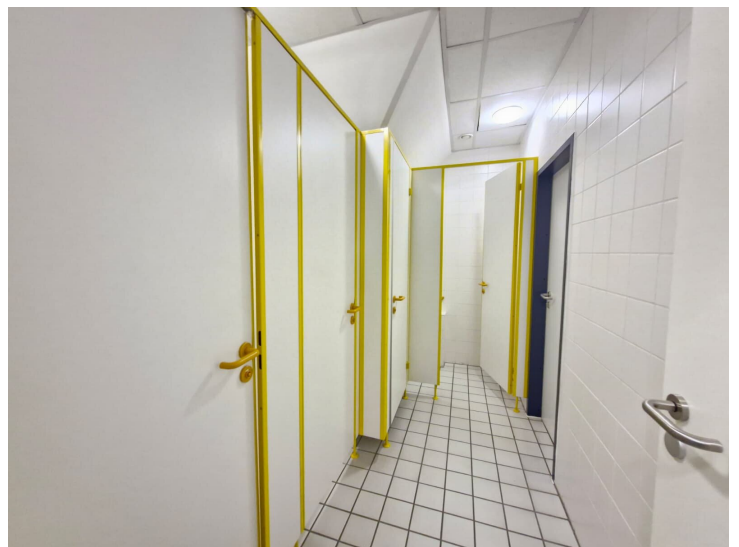
Alle Informationen zur Datennutzung und Datenschutzrechten durch Grand City Property Ltd – Zweigniederlassung Deutschland finden Sie unter: [grandcityproperty.de/datenschutz](https://grandcityproperty.de/datenschutz).

Wichtige Hinweise:

- Bitte senden Sie uns keine vertraulichen personenbezogenen Dokumente (z. B. Gehaltsabrechnungen) vor der Besichtigung zu. Sollten Sie dies dennoch tun, werden diese Dateien umgehend gelöscht.
- Der Energieausweis kann bei der Besichtigung vorgelegt werden (ausgenommen Stellplätze/Garagen).
- Die in der Anzeige verwendeten Fotos können Beispielfotos oder KI-generierte Visualisierungen (Kennzeichnung mit „virtually staged“) sein, die der besseren Veranschaulichung der Immobilie dienen und von den tatsächlichen Gegebenheiten abweichen können.
- Sämtliche Daten in diesem Exposé, einschließlich Bilder, Grundrisse und sonstige Beschreibungen wie auch Grundrissgrafiken mit Maßangaben oder Einrichtungen, dienen ausschließlich der allgemeinen Information und stellen keine verbindlichen Zusicherungen dar. Die Daten sind so gründlich wie möglich angegeben, dennoch lassen sich Fehler nicht ausschließen. Alle Angaben im Exposé sind daher unverbindlich und etwaige Änderungen vorbehalten. Wir übernehmen daher keine Gewähr für die Richtigkeit, Vollständigkeit und Aktualität der bereitgestellten Informationen. Maßgeblich sind allein die Vereinbarungen des zu schließenden Mietvertrages. Eine Haftung für fahrlässige Fehler oder Abweichungen der Angaben wird – soweit gesetzlich zulässig – ausgeschlossen.

**Hinweis:** Bei den Fotos in unseren Wohnungsanzeigen handelt es sich teilweise um Beispielbilder aus vergleichbaren Wohnungen, die von den tatsächlichen Gegebenheiten vor Ort abweichen können. Sämtliche Daten im Exposé sind so gründlich wie möglich angegeben.

# WEITERE BILDER



## WEITERE BILDER

