



Betriebskosten:	4,00 €
Gesamtmiete:	4,00 €
Kaution:	auf Anfrage
Wohnfläche:	405.15 m ²
Etage:	0
Energieträger:	Fernwärme
Baujahr:	1971

Wohnungs-ID: 5013/00229/001/0478

Hainstraße 25, 90461 Nürnberg

GEWERBEEINHEIT MIT 405.15 M² ZU VERMIETEN

Jetzt Besichtigung vereinbaren:
Nir Altman · Zentrales Vermietungscenter:
vermietung@grandcityproperty.de

Sämtliche Daten in diesem Exposé sind so gründlich wie möglich angegeben, dennoch lassen sich Fehler nicht ausschließen. Eine Haftung wird ausgeschlossen. Alle Angaben im Exposé sind daher unverbindlich und etwaige Änderungen vorbehalten. Maßgeblich sind allein die Vereinbarungen des zu schließenden Mietvertrages.



WEITERE INFORMATIONEN

Baujahr	1971
Zustand	Nach Vereinbarung
Wesentliche Energieträger	Fernwärme

OBJEKTBSCHREIBUNG

Gewerbefläche für diverse Nutzungen – ideal für Vereine und Veranstaltungen. 405 m² mit 2 großen Terrassen, die einen atemberaubenden Blick auf die Stadt bieten. Die Fläche wird leer übergeben oder auf Wunsch des neuen Mieters renoviert. Der Preis richtet sich nach dem Umfang der Investition. Die Immobilie diente früher als Sauna und kann als Sauna oder als Veranstaltungsort, für Vereine, Büros oder jede andere Nutzung gemietet werden. Im Falle einer Änderung der derzeitigen Nutzung ist eine Umwidmung erforderlich. Wenn Sie uns eine Anfrage für eine Besichtigung senden, geben Sie bitte in der Beschreibung an, um welches Konzept/welches Geschäft es sich handelt. Es ist auch möglich, Parkplätze in der Tiefgarage zu mieten.

Das mehrstöckige Haus wurde 1971 erbaut - In der 14. Etage liegt Ihre neue Gewerbeinheit. Ein Personenaufzug bringt Sie bequem in die gewünschte Etage.

Lebendige Nachbarschaften und Service vor Ort: Öffentliche Parkplätze stehen Ihnen und Ihren Gästen und Mitarbeiter:innen ebenfalls zur Verfügung.

AUSSTATTUNG

Die Gewerbefläche verteilt sich auf ca. 405 m².

- 2 große Terrassen
- Fliesen-Bodenbelag
- Personenaufzug
- WC
- Öffentliche Parkmöglichkeiten
- Mieterservice
- Service-Center

LAGE

Willkommen in Nürnberg.

Die Gewerbeinheit befindet sich zentral gelegen an einer vorteilhaft gelegenen Straße mit Einzelhandelsläden, Praxen und Wohneinheiten und in unmittelbarer Nähe zu Haltestellen des öffentlichen Nahverkehrs.

Die Anbindung an das Straßennetz ist sehr gut. Innerhalb von 10 Minuten erreichen Sie die Autobahn sowie den Hauptbahnhof in Nürnberg. Für eine entspannte Pause können Sie und Ihre Mitarbeiter:innen nahegelegene Grünflächen oder weitere Angebote nutzen.

SONSTIGES

Alle Informationen zur Datennutzung und Datenschutzrechten durch Grand City Property Ltd – Zweigniederlassung Deutschland finden Sie unter: grandcityproperty.de/datenschutz.

Wichtige Hinweise:

- Bitte senden Sie uns keine vertraulichen personenbezogenen Dokumente (z. B. Gehaltsabrechnungen) vor der Besichtigung zu. Sollten Sie dies dennoch tun, werden diese Dateien umgehend gelöscht.
- Der Energieausweis kann bei der Besichtigung vorgelegt werden (ausgenommen Stellplätze/Garagen).
- Die in der Anzeige verwendeten Fotos können Beispielfotos oder KI-generierte Visualisierungen (Kennzeichnung mit „virtually staged“) sein, die der besseren Veranschaulichung der Immobilie dienen und von den tatsächlichen Gegebenheiten abweichen können.
- Sämtliche Daten in diesem Exposé, einschließlich Bilder, Grundrisse und sonstige Beschreibungen wie auch Grundrissgrafiken mit Maßangaben oder Einrichtungen, dienen ausschließlich der allgemeinen Information und stellen keine verbindlichen Zusicherungen dar. Die Daten sind so gründlich wie möglich angegeben, dennoch lassen sich Fehler nicht ausschließen. Alle Angaben im Exposé sind daher unverbindlich und etwaige Änderungen vorbehalten. Wir übernehmen daher keine Gewähr für die Richtigkeit, Vollständigkeit und Aktualität der bereitgestellten Informationen. Maßgeblich sind allein die Vereinbarungen des zu schließenden Mietvertrages. Eine Haftung für fahrlässige Fehler oder Abweichungen der Angaben wird – soweit gesetzlich zulässig – ausgeschlossen.


Hinweis: Bei den Fotos in unseren Wohnungsanzeigen handelt es sich teilweise um Beispielbilder aus vergleichbaren Wohnungen, die von den tatsächlichen Gegebenheiten vor Ort abweichen können. Sämtliche Daten im Exposé sind so gründlich wie möglich angegeben.

WEITERE BILDER



**Alles in einer App:
Wohnungsangebote,
Mieter-Service und
Treueprogramm!**

Jetzt QR-Code
scannen und GCP
App downloaden!

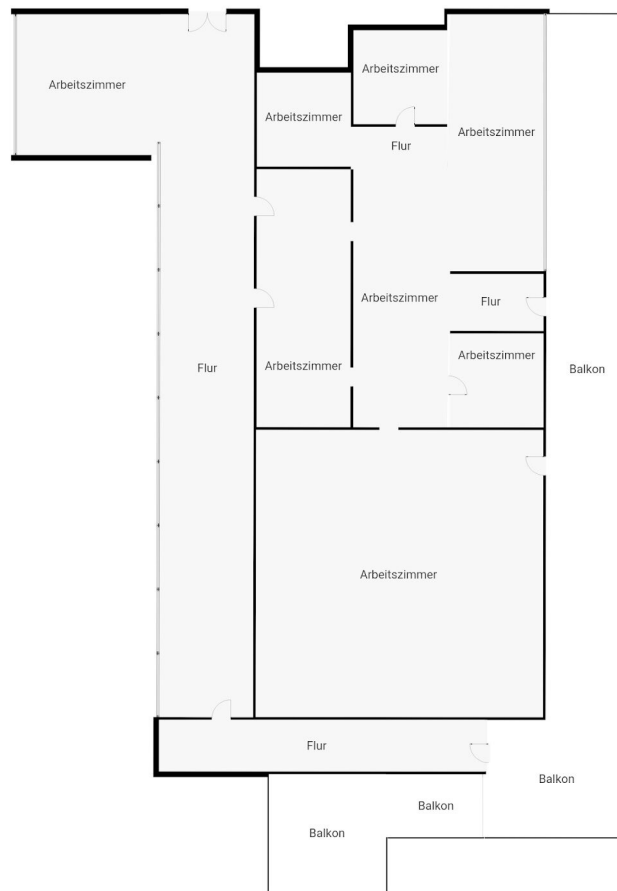


Höchste
Mieterzufriedenheit



24/7 Mieterservice

GRUNDRISS



DIESER GRUNDRISS WURDE OHNE JEDWACHE GARANTIE GELIEFERT. SENSOFIA GEWAHRT KEINE GARANTIE, EINSCHLIESSLICH, OHNE SICH JEDOCH DARAUFG ZU BESCHRÄNKEN, GARANTIEEN, DIE DIE QUALITÄT UND DIE PRÄZISION DER ABMESSUNGEN BETREFFEN.