

Nettokaltmiete:	185,00 €
Betriebskosten:	77,00 €
Heizkosten:	60,00 €
Gesamtmiete:	322,00 €
Kaution:	370,00 EUR
Wohnfläche:	32.36 m ²
Etage:	1
Ausweistyp:	Bedarfsausweis
Energieträger:	Gas
Verbrauch /Bedarf In kWh:	122
Baujahr:	1986

Wohnungs-ID: 5109/00794/001/0004

Rinderplatz 7, 06536 Südharz

1-ZIMMER-WOHNUNG ZU VERMIETEN

Jetzt Besichtigung vereinbaren:

Stefanie Bremer · Zentrales Vermietungscenter:
vermietung@grandcityproperty.de

Sämtliche Daten in diesem Exposé sind so gründlich wie möglich angegeben, dennoch lassen sich Fehler nicht ausschließen. Eine Haftung wird ausgeschlossen. Alle Angaben im Exposé sind daher unverbindlich und etwaige Änderungen vorbehalten. Maßgeblich sind allein die Vereinbarungen des zu schließenden Mietvertrages.



WEITERE INFORMATIONEN

Baujahr	1986
Zustand	Gepflegt
Wesentliche Energieträger	Gas
Energieausweistyp	Bedarfsausweis
Energieverbrauchswert	122.00 kwh

OBJEKTDESCHEIBUNG

Das 3-stöckige Wohnhaus wurde 1986 erbaut - In der 1. Etage liegt Ihre neue Wohnung.

Um die optimale Pflege der Anlage kümmert sich unser Hausmeisterservice.

AUSSTATTUNG

Die 1-Zimmer-Wohnung verteilt sich auf ca. 32 m²

- PVC- Bodenbelag und Raufasertapete in den Wohnräumen
- Anthrazite Boden- und weiße Wandfliesen in der Küche
- Weiße Boden- und weiße Wandfliesen im Bad
- Tageslichtbad mit Dusche
- Haustiere nach Vereinbarung
- Hausmeisterservice
- 24/7 Mieterservice

*Erhalten Sie bis zum 31.12.2026 i einen 300 EUR Gutschein für Roller/Wunschgutschein/IKEA/OBI/Amazon.

Bitte beachten Sie die Teilnahmebedingungen: <https://www.grandcityproperty.de/teilnahmebedingungen/neumieter-werben>

LAGE

Willkommen im Südharz - im Ort Hayn!

In einer ruhigen Nebenstraße liegt die gepflegte Wohnanlage.

Für die Freizeitgestaltung dienen Parks und Grünanlagen in der Nähe, sowie Sportvereine in der Umgebung.

SONSTIGES

Alle Informationen zur Datennutzung und Datenschutzrechten durch Grand City Property Ltd – Zweigniederlassung Deutschland finden Sie unter: grandcityproperty.de/datenschutz.

Wichtige Hinweise:

- Bitte senden Sie uns keine vertraulichen personenbezogenen Dokumente (z. B. Gehaltsabrechnungen) vor der Besichtigung zu. Sollten Sie dies dennoch tun, werden diese Dateien umgehend gelöscht.
- Der Energieausweis kann bei der Besichtigung vorgelegt werden (ausgenommen Stellplätze/Garagen).
- Die in der Anzeige verwendeten Fotos können Beispielfotos oder KI-generierte Visualisierungen (Kennzeichnung mit „virtually staged“) sein, die der besseren Veranschaulichung der Immobilie dienen und von den tatsächlichen Gegebenheiten abweichen können.
- Sämtliche Daten in diesem Exposé, einschließlich Bilder, Grundrisse und sonstige Beschreibungen wie auch Grundrissgrafiken mit Maßangaben oder Einrichtungen, dienen ausschließlich der allgemeinen Information und stellen keine verbindlichen Zusicherungen dar. Die Daten sind so gründlich wie möglich angegeben, dennoch lassen sich Fehler nicht ausschließen. Alle Angaben im Exposé sind daher unverbindlich und etwaige Änderungen vorbehalten. Wir übernehmen daher keine Gewähr für die Richtigkeit, Vollständigkeit und Aktualität der bereitgestellten Informationen. Maßgeblich sind allein die Vereinbarungen des zu schließenden Mietvertrages. Eine Haftung für fahrlässige Fehler oder Abweichungen der Angaben wird – soweit gesetzlich zulässig – ausgeschlossen.

Hinweis: Bei den Fotos in unseren Wohnungsanzeigen handelt es sich teilweise um Beispielbilder aus vergleichbaren Wohnungen, die von den tatsächlichen Gegebenheiten vor Ort abweichen können. Sämtliche Daten im Exposé sind so gründlich wie möglich angegeben.

WEITERE BILDER



**Alles in einer App:
Wohnungsangebote,
Mieter-Service und
Treueprogramm!**

Jetzt QR-Code
scannen und GCP
App downloaden!



Top renovierte
Wohnungen

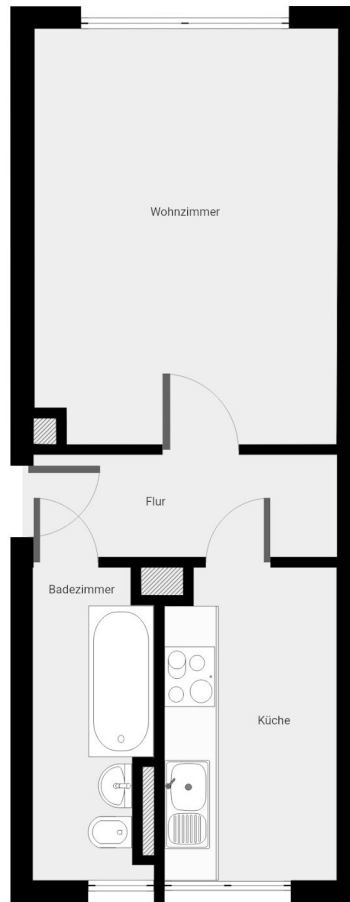


Höchste
Mieterzufriedenheit



24/7 Mieterservice

GRUNDRISS



DIESER GRUNDRISS WURDE OHNE JEDWEGE GARANTIE DELIEFERT. SENSOPIA GEWAHRT KEINE GARANTIE, EINSCHLIESSLICH, OHNE SICH JEDOCH DARAUF ZU BESCHRAENKEN, GARANTIE, DIE DIE QUALITAET UND DIE PREZISION DER ABMESSUNGEN BETREFFEN.