



Nettokaltmiete:	414,00 €
Betriebskosten:	153,00 €
Heizkosten:	137,00 €
Gesamtmierte:	704,00 €
Kautiun:	414€
Wohnfläche:	68.91 m ²
Etage:	0
Energieträger:	Gas
Baujahr:	1971

Wohnungs-ID: 5112/00364/002/0014

Karl-Schloemer-Straße 3, 58791 Werdohl

3-ZIMMER-WOHNUNG MIT BALKON ZU VERMIETEN

Jetzt Besichtigung vereinbaren:
Lena Zimmermann · Zentrales Vermietungscenter:
vermietung@grandcityproperty.de

Sämtliche Daten in diesem Exposé sind so gründlich wie möglich angegeben, dennoch lassen sich Fehler nicht ausschließen. Eine Haftung wird ausgeschlossen. Alle Angaben im Exposé sind daher unverbindlich und etwaige Änderungen vorbehalten. Maßgeblich sind allein die Vereinbarungen des zu schließenden Mietvertrages.



WEITERE INFORMATIONEN

Baujahr	1971
Zustand	Gepflegt
Wesentliche Energieträger	Gas

OBJEKTbeschreibung

Das 3-stöckige Wohnhaus wurde 1971 erbaut - Erdgeschoss liegt Ihre neue Wohnung.

Diese gemütliche 3-Zimmer-Wohnung überzeugt durch ihre durchdachte Raumaufteilung und eine angenehme Wohnatmosphäre. Der großzügige Wohnbereich bietet ausreichend Platz für einen Wohn- und Essbereich und ist dank großer Fensterfronten lichtdurchflutet. Vom Wohnzimmer aus gelangt man auf den Balkon, der zum Entspannen einlädt. Die Wohnung befindet sich in einem gepflegten Mehrfamilienhaus in ruhiger Wohnlage. Einkaufsmöglichkeiten, öffentliche Verkehrsmittel und Freizeitangebote sind bequem erreichbar. Die Immobilie eignet sich Familie Mit Kinder

*Erhalten Sie bis zum 30.06.2026 in Werdohl beim Abschluss eines Mietvertrages für eine ausgewählte Aktionswohnung einen 1.000€ Gutschein für Wunschgutschein.

Bitte beachten Sie die Teilnahmebedingungen: <https://www.grandcityproperty.de/datenschutz/gutschein-aktionen>

AUSSTATTUNG

Die 3-Zimmer-Wohnung verteilt sich auf ca. 68,91 m²

- Balkon
- Laminat/PVC- Bodenbelag und Raufasertapete in den Wohnräumen
- Anthrazite Boden- und weiße Wandfliesen in der Küche
- Anthrazite Boden- und weiße Wandfliesen im Bad
- mit Badewanne
- Haustiere nach Vereinbarung
- Hausmeisterservice
- 24/7 für sie erreichbar - auch im Notfall
- Moderner Mieterservice über WhatsApp, Telefon, E-Mail und die GCP App: Kontakte, Unterlagen und Anliegen bequem online verwalten

LAGE

Willkommen in Werdohl- im Stadtteil Königsburg

In einer ruhigen Nebenstraße liegt die gepflegte Wohnanlage.

Im Umkreis von wenigen hundert Metern befinden sich Supermärkte und Einkaufsmöglichkeiten des täglichen Bedarfs. Für die Kleinen gibt es Schulen und Kindergärten, die zu Fuß gut erreichbar sind.

Nahegelegene Haltestellen des öffentlichen Nahverkehrs gewährleisten eine gute Anbindung.

Für die Freizeitgestaltung dienen Parks und Grünanlagen in der Nähe, sowie Sportvereine in der Umgebung.

SONSTIGES

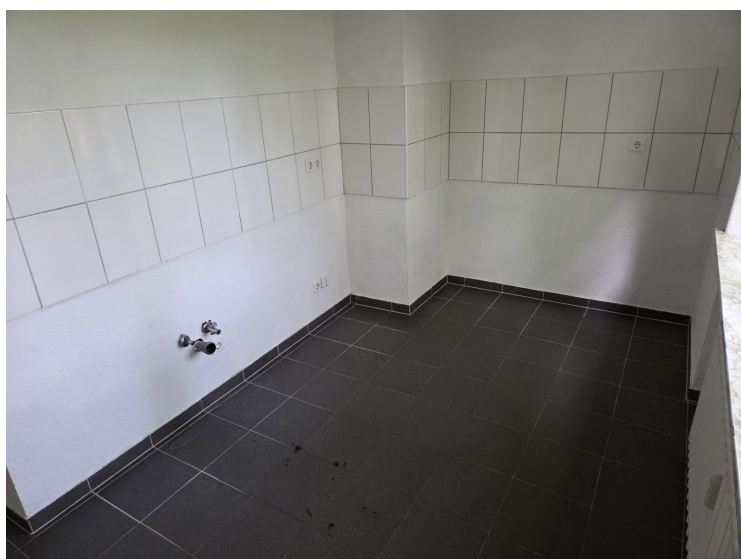
Alle Informationen zur Datennutzung und Datenschutzrechten durch Grand City Property Ltd – Zweigniederlassung Deutschland finden Sie unter: grandcityproperty.de/datenschutz.

Wichtige Hinweise:

- Bitte senden Sie uns keine vertraulichen personenbezogenen Dokumente (z. B. Gehaltsabrechnungen) vor der Besichtigung zu. Sollten Sie dies dennoch tun, werden diese Dateien umgehend gelöscht.
- Der Energieausweis kann bei der Besichtigung vorgelegt werden (ausgenommen Stellplätze/Garagen).
- Die in der Anzeige verwendeten Fotos können Beispielfotos oder KI-generierte Visualisierungen (Kennzeichnung mit „virtually staged“) sein, die der besseren Veranschaulichung der Immobilie dienen und von den tatsächlichen Gegebenheiten abweichen können.
- Sämtliche Daten in diesem Exposé, einschließlich Bilder, Grundrisse und sonstige Beschreibungen wie auch Grundrissgrafiken mit Maßangaben oder Einrichtungen, dienen ausschließlich der allgemeinen Information und stellen keine verbindlichen Zusicherungen dar. Die Daten sind so gründlich wie möglich angegeben, dennoch lassen sich Fehler nicht ausschließen. Alle Angaben im Exposé sind daher unverbindlich und etwaige Änderungen vorbehalten. Wir übernehmen daher keine Gewähr für die Richtigkeit, Vollständigkeit und Aktualität der bereitgestellten Informationen. Maßgeblich sind allein die Vereinbarungen des zu schließenden Mietvertrages. Eine Haftung für fahrlässige Fehler oder Abweichungen der Angaben wird – soweit gesetzlich zulässig – ausgeschlossen.

Hinweis: Bei den Fotos in unseren Wohnungsanzeigen handelt es sich teilweise um Beispielbilder aus vergleichbaren Wohnungen, die von den tatsächlichen Gegebenheiten vor Ort abweichen können. Sämtliche Daten im Exposé sind so gründlich wie möglich angegeben.

WEITERE BILDER



**Alles in einer App:
Wohnungsangebote,
Mieter-Service und
Treueprogramm!**

Jetzt QR-Code
scannen und GCP
App downloaden!



**Top renovierte
Wohnungen**



**Höchste
Mieterzufriedenheit**



24/7 Mieterservice