



Nettokaltmiete:	525,00 €
Betriebskosten:	216,00 €
Heizkosten:	103,00 €
<b>Gesamtmiete:</b>	<b>844,00 €</b>
Kaution:	1.575,00 EUR
Stellplatz verfügbar:	25,00 €
Wohnfläche:	61.67 m <sup>2</sup>
Etage:	5
<b>Ausweistyp:</b>	Verbrauchsausweis
<b>Energieträger:</b>	Gas
<b>Verbrauch /Bedarf In kWh:</b>	159
<b>Baujahr:</b>	1968

Wohnungs-ID: 5002/00403/003/0089

Hilgardring 11, 67657 Kaiserslautern

# 3-ZIMMER-WOHNUNG MIT BALKON ZU VERMIETEN

**Jetzt Besichtigung vereinbaren:**  
Ekaterina Blum · Zentrales Vermietungscenter:  
[vermietung@grandcityproperty.de](mailto:vermietung@grandcityproperty.de)

Sämtliche Daten in diesem Exposé sind so gründlich wie möglich angegeben, dennoch lassen sich Fehler nicht ausschließen. Eine Haftung wird ausgeschlossen. Alle Angaben im Exposé sind daher unverbindlich und etwaige Änderungen vorbehalten. Maßgeblich sind allein die Vereinbarungen des zu schließenden Mietvertrages.



## WEITERE INFORMATIONEN

<b>Baujahr</b>	1968
<b>Zustand</b>	Renoviert
<b>Wesentliche Energieträger</b>	Gas
<b>Energieausweistyp</b>	Verbrauchsausweis
<b>Energieverbrauchswert</b>	159.00 kwh

## OBJEKTBESCHREIBUNG

Das 6-stöckige Wohnhaus wurde 1968 erbaut - In der 5. Etage liegt Ihre neue Wohnung. Ein Personenaufzug bringt Sie bequem in die gewünschte Etage.

Sichern Sie sich Ihren privaten Parkplatz!

In vielen unserer Objekte bieten wir Ihnen die Möglichkeit, private Parkplätze anzumieten. Jetzt anfragen und bequem parken – schnell, einfach und stressfrei! Sprechen Sie uns an!

Diese frisch und komplett renovierte 3-Zimmer-Wohnung im 4. Obergeschoss im Hilgardring 11 in Kaiserslautern lässt keine Wünsche offen. Die Wohnung überzeugt durch ihre moderne Ausstattung, eine durchdachte Raumaufteilung sowie einen Balkon, der zusätzlichen Wohnkomfort bietet. Ein Aufzug ist im Gebäude vorhanden, ebenso gehört ein Stellplatz zur Wohnung – ein großer Vorteil im Alltag. Hier bekommen Sie ein rundum stimmiges Gesamtpaket: frisch renoviert, gepflegt und direkt bezugsbereit. Gesucht werden Mieter, die diese Chance erkennen und nicht lange überlegen. Wer eine solche Wohnung sucht, wird sofort wissen: Das ist genau die Richtige. Idealerweise sind Sie bereit, alle notwendigen Unterlagen schnell vorzubereiten und können sich zügig entscheiden – denn diese Wohnung wird sehr schnell vergeben.

## AUSSTATTUNG

Die 3-Zimmer-Wohnung verteilt sich auf ca. 61,67m<sup>2</sup>

- Balkon
- WG-geeignet
- Laminat Bodenbelag und Raufasertapete in den Wohnräumen
- Anthrazite Boden- und weiße Wandfliesen in der Küche
- Anthrazite Boden- und weiße Wandfliesen im Bad
- Badewanne, Anschluss für die Waschmaschine
- Haustiere nach Vereinbarung
- Hausmeisterservice
- 24/7 für Sie erreichbar - auch im Notfall
- Moderner Mieterservice über WhatsApp, Telefon, E-Mail und die GCP App: Kontakte, Unterlagen und Anliegen bequem online verwalten

## LAGE

Willkommen in Kaiserslautern - im Stadtteil Hilgardring.

In einer ruhigen Nebenstraße liegt die gepflegte Wohnanlage.

Im Umkreis von wenigen hundert Metern befinden sich Supermärkte und Einkaufsmöglichkeiten des täglichen Bedarfs. Für die Kleinen gibt es Schulen und Kindergärten, die zu Fuß gut erreichbar sind.

Nahegelegene Haltestellen des öffentlichen Nahverkehrs gewährleisten eine gute Anbindung.

Für die Freizeitgestaltung dienen Parks und Grünanlagen in der Nähe, sowie Sportvereine in der Umgebung.

## SONSTIGES

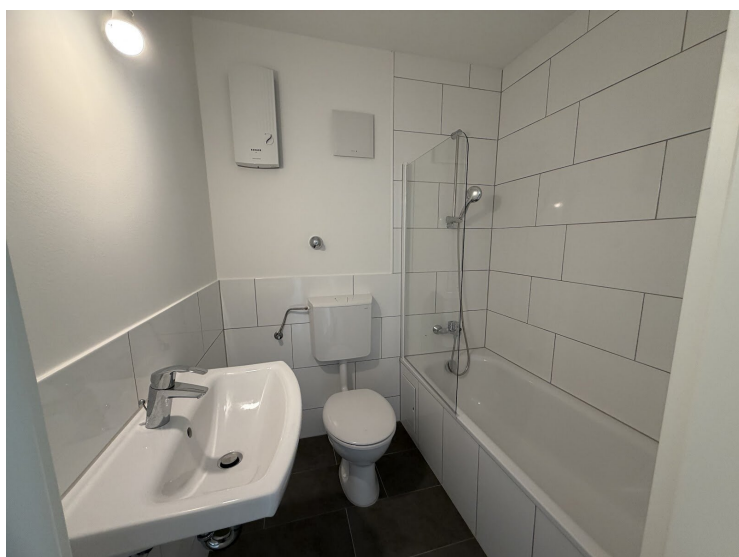
Alle Informationen zur Datennutzung und Datenschutzrechten durch Grand City Property Ltd – Zweigniederlassung Deutschland finden Sie unter: [grandcityproperty.de/datenschutz](https://grandcityproperty.de/datenschutz).

Wichtige Hinweise:

- Bitte senden Sie uns keine vertraulichen personenbezogenen Dokumente (z. B. Gehaltsabrechnungen) vor der Besichtigung zu. Sollten Sie dies dennoch tun, werden diese Dateien umgehend gelöscht.
- Der Energieausweis kann bei der Besichtigung vorgelegt werden (ausgenommen Stellplätze/Garagen).
- Die in der Anzeige verwendeten Fotos können Beispielfotos oder KI-generierte Visualisierungen (Kennzeichnung mit „virtually staged“) sein, die der besseren Veranschaulichung der Immobilie dienen und von den tatsächlichen Gegebenheiten abweichen können.
- Sämtliche Daten in diesem Exposé, einschließlich Bilder, Grundrisse und sonstige Beschreibungen wie auch Grundrissgrafiken mit Maßangaben oder Einrichtungen, dienen ausschließlich der allgemeinen Information und stellen keine verbindlichen Zusicherungen dar. Die Daten sind so gründlich wie möglich angegeben, dennoch lassen sich Fehler nicht ausschließen. Alle Angaben im Exposé sind daher unverbindlich und etwaige Änderungen vorbehalten. Wir übernehmen daher keine Gewähr für die Richtigkeit, Vollständigkeit und Aktualität der bereitgestellten Informationen. Maßgeblich sind allein die Vereinbarungen des zu schließenden Mietvertrages. Eine Haftung für fahrlässige Fehler oder Abweichungen der Angaben wird – soweit gesetzlich zulässig – ausgeschlossen.

**Hinweis:** Bei den Fotos in unseren Wohnungsanzeigen handelt es sich teilweise um Beispielbilder aus vergleichbaren Wohnungen, die von den tatsächlichen Gegebenheiten vor Ort abweichen können. Sämtliche Daten im Exposé sind so gründlich wie möglich angegeben.

## WEITERE BILDER



**Alles in einer App:  
Wohnungsangebote,  
Mieter-Service und  
Treueprogramm!**

Jetzt QR-Code  
scannen und GCP  
App downloaden!



Top renovierte  
Wohnungen



Höchste  
Mieterzufriedenheit



24/7 Mieterservice